

CANVAS

R&D POLIFORM (2018)



DESCRIZIONE

Parte del sistema Senzafine, l'anta Canvas si caratterizza per la finitura materica che ricorda la trama di un tessuto. Disponibile in versione battente, scorrevole, complanare, è incorniciata da un ricercato bordo perimetrale nei colori ardesia o champagne.

CANVAS

R&D POLIFORM (2018)

DESCRIZIONE TECNICA

TIPOLOGIA

collezione ante sistema Senzafine

TIPOLOGIA DI APERTURE

battente, scorrevole, complanare e cassette interni

FINITURE ANTA

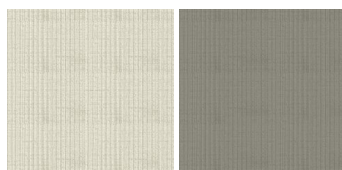
nobilitato canvas beige, nobilitato canvas grigio

Bordo perimetrale

Abs applicato laser, colore ardesia, colore champagne

CANVAS

FINITURE\ANTE\NOBILITATO CANVAS (2)

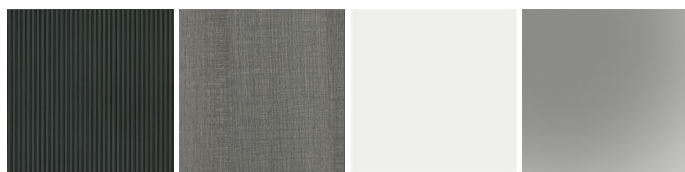


CANVAS
BEIGE

CANVAS
GRIGIO

CANVAS

FINITURE\SCHIENALE \SCHIENALE (4)



METACRILAT
O

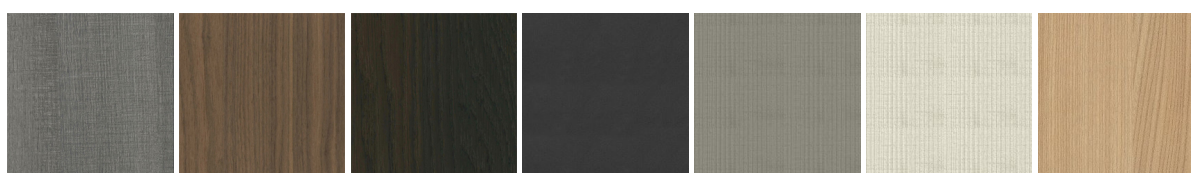
NOBILITATO
SENZAFINE

NOBILITATO

VETRO

CANVAS

FINITURE\STRUTTURA\NOBILITATO SENZAFINE (7)



NOBILITATO
ROVERE
CENERE

NOBILITATO
NOCE

NOBILITATO
ROVERE
SPESSART

NOBILITATO
ARDESIA

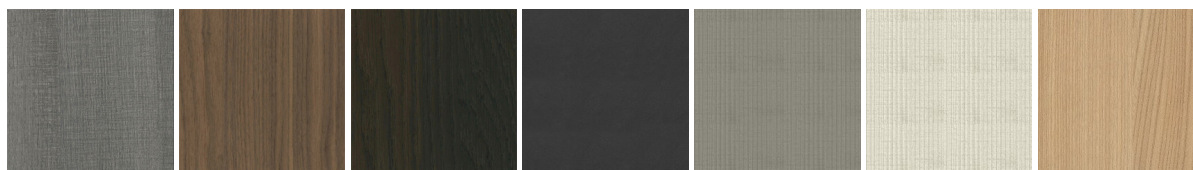
NOBILITATO
CANVAS
GRIGIO

NOBILITATO
CANVAS
BEIGE

NOBILITATO
OLMO

CANVAS

FINITURE\ATTREZZATURE\NOBILITATO SENZAFINE (7)



NOBILITATO
ROVERE
CENERE

NOBILITATO
NOCE

NOBILITATO
ROVERE
SPESSART

NOBILITATO
ARDESIA

NOBILITATO
CANVAS
GRIGIO

NOBILITATO
CANVAS
BEIGE

NOBILITATO
OLMO

CANVAS

FINITURE\PARTI METALLICHE\METALLO OPACO (2)



METALLO
OPACO
CHAMPAGNE

METALLO
OPACO
ARDESIA