

KAY LOUNGE

JEAN-MARIE MASSAUD (2020)



DESCRIZIONE

Elegante, leggera, essenziale, Kay Lounge vanta un'innata disinvoltura tanto da sola quanto in coppia, nonché come complemento di grandi aree living o di spazi comuni. Una struttura architettonica semplice in acciaio che propone tre raffinate finiture: cuoio a bordi vivi, pelle o tessuto. Kay Lounge è una poltrona che spicca in ogni contesto, dal più classico al più avanguardistico

Poliform

KAY LOUNGE

JEAN-MARIE MASSAUD (2020)



DESCRIZIONE TECNICA

Tipologia

Poltrona

Struttura

Metallo satinato - verniciato

Rivestimento finale

Pelle - cuoio - pelle Hairy non sfoderabile

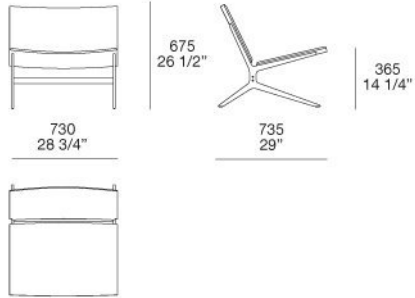
Seduta e schienale

Poliuretano flessibile

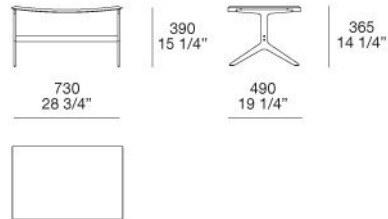
KAY LOUNGE

JEAN-MARIE MASSAUD (2020)

KLPL073 + C/V

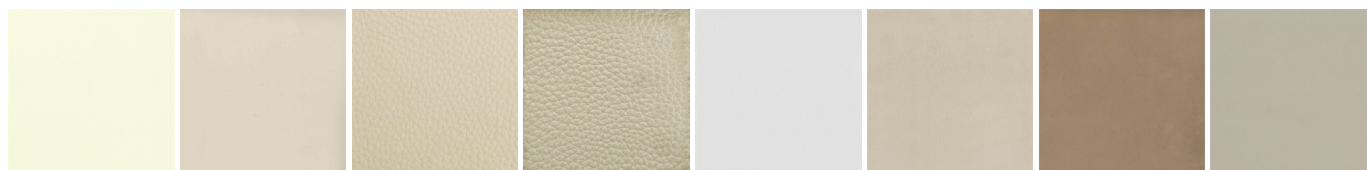


KLPL0073 + C/V



KAY LOUNGE

FINITURE\SEDUTA E SCHIENALE\PELLE (8)



PELLE
SPRING

PELLE
COLORS

PELLE SILK

DEEP

PELLE
SPECIAL

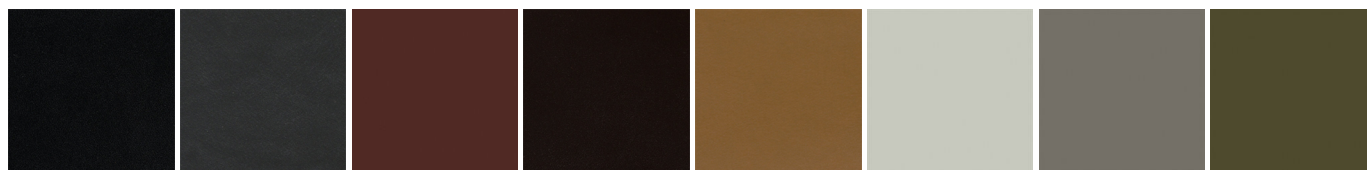
PELLE
NABUK

PELLE
INVECCHIATA

PELLE SOFT

KAY LOUNGE

FINITURE\SEDUTA E SCHIENALE\CUOIO (8)



2 NERO

3 GRIGIO
SCURO

15 PRUGNA

19 CAFFÉ

26
INVECCHIAT
O

28 AVORIO

29 TORTORA

38 OLIVA

KAY LOUNGE

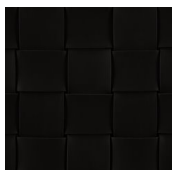
FINITURE\SEDUTA E SCHIENALE\PELLE HAIRY (1)



PELLE HAIRY

KAY LOUNGE

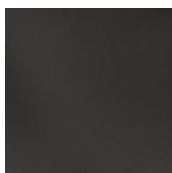
FINITURE\SEDUTA E SCHIENALE\CUOIO INTRECCIATO (1)



CUOIO
INTRECCIAT
O

KAY LOUNGE

FINITURE\STRUTTURA\VERNICIATO OPACO BROWN NICKEL (1)



VERNICIATO
OPACO
BROWN
NICKEL

KAY LOUNGE

FINITURE\STRUTTURA\CROMO SATINATO (1)



CROMO
SATINATO