

ILDA

JEAN-MARIE MASSAUD (2017)



DESCRIZIONE

Una proposta frutto di una ricerca stilistica che coinvolge forme e materiali. I tavolini Ilda sono veri e propri "gioielli" la cui particolarità della struttura rende l'effetto finale di forte impatto visivo. I piedi in bronzo sono forgiati in una fonderia artistica e rifiniti a mano. I piani di appoggio possono essere in marmo o in resina.

Poliform

ILDA

JEAN-MARIE MASSAUD (2017)



DESCRIZIONE TECNICA

TIPOLOGIA

tavolino

STRUTTURA

in fusione di ottone bronzato o lucidato oro

PIANO

in marmo levigato o lucido

ILDA

JEAN-MARIE MASSAUD (2017)

TID047



∅ 470
18 1/2"



TID039

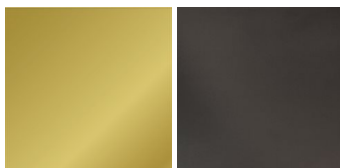


∅ 390
15 1/4"



ILDA

FINITURE\STRUTTURA\FUSIONE DI OTTONE (2)

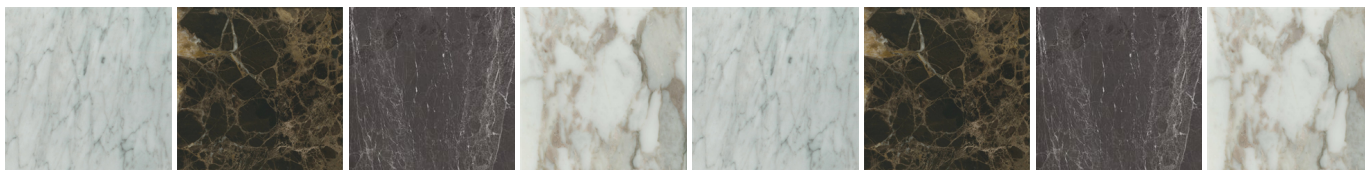


LUCIDATA
ORO

BRONZATA

ILDA

FINITURE\PIANO\MARMI POLIFORM + ZECEVO (11)



BIANCO
CARRARA
LEVIGATO

EMPERADOR
LEVIGATO

GRIGIO
STARDUST
LEVIGATO

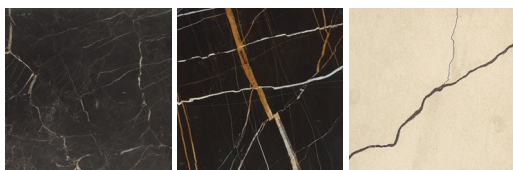
CALACATTA
ORO
LEVIGATO

BIANCO
CARRARA
LUCIDO

EMPERADOR
LUCIDO

GRIGIO
STARDUST
LUCIDO

CALACATTA
ORO LUCIDO



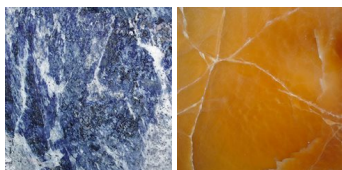
NOIR SAINT
LAURENT
LUCIDO

SAHARA
NOIR
LEVIGATO

ZECEVO
LEVIGATO

ILDA

FINITURE PIANO ONICE AMBRA E LAPISLAZZULO BLU (2)



LAPISLAZZUL
O BLU

ONICE
AMBRA