

CANVAS

R&D POLIFORM (2018)



DESCRIPTION

Appartenant au système Senzafine, la porte Canvas se caractérise par sa finition texturée qui rappelle la trame d'un tissu. Disponible en version battante, coulissante et coplanaire, elle est soulignée par un contour recherché de couleur ardoise ou champagne.

Poliform

CANVAS

R&D POLIFORM (2018)

TECHNICAL DESCRIPTION

Typologie

collection de portes système Senzafine

TIPOLOGIES D'OUVERTURE

battante, coulissante, coplanaire, tiroirs extérieurs

FINITIONS PORTE

mélamine Canvas beige, mélamine Canvas grigio

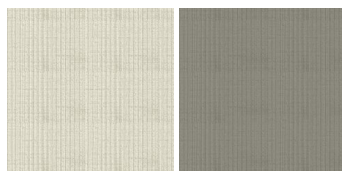
Chant périmétral

Abs Ardesia, Champagne

CANVAS

FINITIONS

\PORTE\MÉLAMINE CANVAS (2)



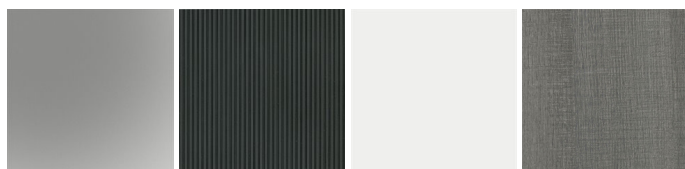
MÉLAMINE
CANVAS
BEIGE

MÉLAMINE
CANVAS
GRIGIO

CANVAS

FINITIONS

\FOND\FOND (4)



VERRE

MÉTHACRYL
ATE

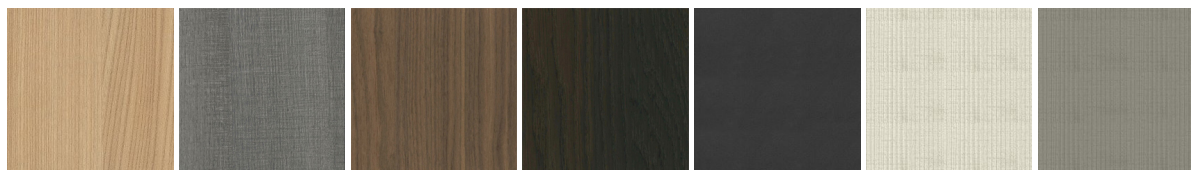
MÉLAMIN

MÉLAMINE
SENZAFINE

CANVAS

FINITIONS

\STRUCTURE\MÉLAMINE SENZAFINE (7)



MÉLAMINE
ORME

MÉLAMINE
CHÈNE
CENERE

MÉLAMINE
NOYER C.

MÉLAMINE
CHÈNE
SPESSART

MÉLAMINE
ARDESIA

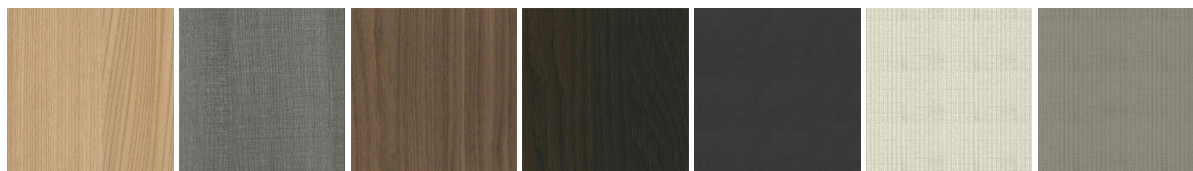
MÉLAMINE
CANVAS
BEIGE

MÉLAMINE
CANVAS
GRIGIO

CANVAS

FINITIONS

√ÉQUIPEMENTS\MÉLAMINE SENZAFINE (7)



MÉLAMINE
ORME

MÉLAMINE
CHÊNE
CENERE

MÉLAMINE
NOYER C.

MÉLAMINE
CHÊNE
SPESSART

MÉLAMINE
ARDESIA

MÉLAMINE
CANVAS
BEIGE

MÉLAMINE
CANVAS
GIRGIO

CANVAS

FINITIONS

√PARTIES MÉTALLIQUES\METALLO OPACO (2)



MÉTAL MAT
CHAMPAGNE

MÉTAL MAT
ARDESIA