

KAY LOUNGE

JEAN-MARIE MASSAUD (2020)



DESCRIPTION

Élégant, léger, essentiel, le Kay Lounge offre une aisance innée autant par lui-même que par deux, ainsi qu'un complément aux grands espaces de vie ou aux espaces communs. Une structure en acier simple offrant trois finitions raffinées: le cuir aux arêtes vives, le cuir ou en tissu. Kay Lounge est un fauteuil qui se démarque dans tous les contextes, des plus classiques aux plus avant-gardistes.

Poliform

KAY LOUNGE

JEAN-MARIE MASSAUD (2020)



TECHNICAL DESCRIPTION

Typologie

Fauteuil

Structure

Métal satiné - verni

Dossier et assise coussin

En polyuréthane flexible

Revêtement final

Non déhoussable en cuir - croûte de cuir - cuir Hairy

KAY LOUNGE

JEAN-MARIE MASSAUD (2020)

KLPL073 + C/V



675
26 1/2"



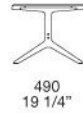
365
14 1/4"



KLPL0073 + C/V



390
15 1/4"



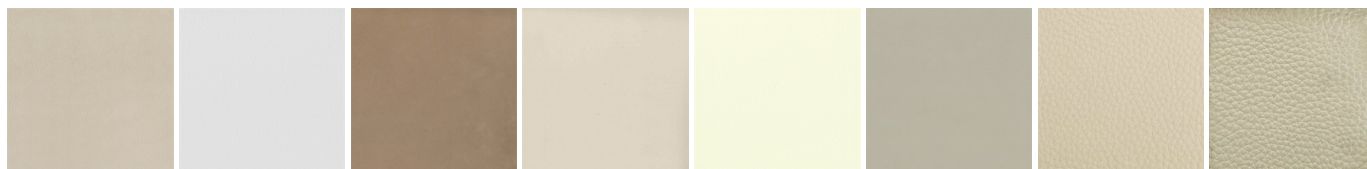
365
14 1/4"



KAY LOUNGE

FINITIONS

\DOSSIER ET ASSISE\CUIR (8)



CUIR NABUK

CUIR
SPECIAL

CUIR VIEILLI

CUIR
COLORS

CUIR SPRING

CUIR SOFT

CUIR SILK

DEEP

KAY LOUNGE

FINITIONS

\DOSSIER ET ASSISE\CROÛTE DE CUIR (8)



2 NERO

3 GRIGIO
SCURO

19 CAFFÉ

26
INVECCHIAT
O

28 AVORIO

29 TORTORA

38 OLIVA

15 PRUGNA

KAY LOUNGE

FINITIONS

\DOSSIER ET ASSISE\CUIR HAIRY (1)

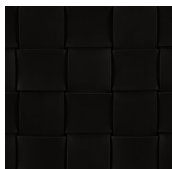


CUIR HAIRY

KAY LOUNGE

FINITIONS

\DOSSIER ET ASSISE\CROÛTE DE CUIR TRESSÉ (1)

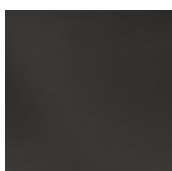


CROÛTE DE
CUIR TRESSÉ

KAY LOUNGE

FINITIONS

\STRUCTURE\VERNI MAT BROWN NICKEL (1)



KAY LOUNGE

FINITIONS

\STRUCTURE\CHROME SATINÉ (1)



CHROME
SATINÉ