

ILDA

JEAN-MARIE MASSAUD (2017)



DESCRIPTION

341/5000 Une proposition issue d'une recherche stylistique sur les formes et les matériaux: les tables Ilda sont de véritables "joyaux" dont la particularité de la structure confère un impact visuel important. Les pieds en bronze sont forgés dans une fonderie artistique et finis à la main. Les surfaces de support peuvent être en marbre ou en résine.

Poliform

ILDA

JEAN-MARIE MASSAUD (2017)



TECHNICAL DESCRIPTION

TYPLOGIE
petite table

STRUCTURE
en fusion de laiton bronze ou polie or

PLATEAU
en marbre mat ou brillant

ILDA

JEAN-MARIE MASSAUD (2017)

TID047



∅ 470
18 1/2"



TID039



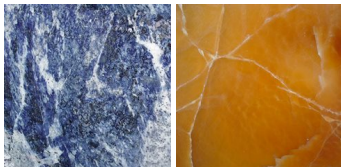
∅ 390
15 1/4"



ILDA

FINITIONS

\PLATEAU\ONYX AMBRE ET LAPIS-LAZULI (2)



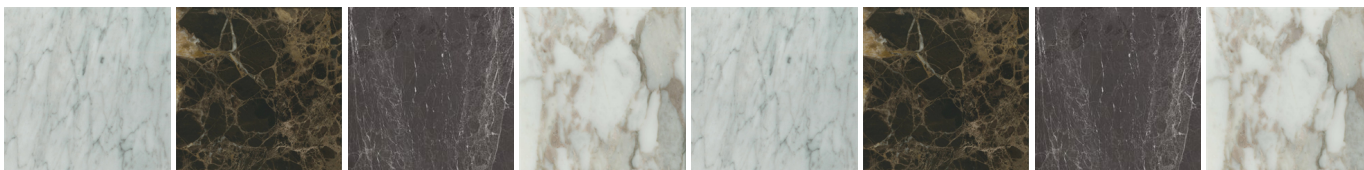
LAPIS-LAZULI

ONYX AMBRE

ILDA

FINITIONS

\PLATEAU\MARBRES POLIFORM ET ZECEVO (11)



BIANCO
CARRARA
MAT

EMPERADOR
MAT

GRIS
STARDUST
MATT

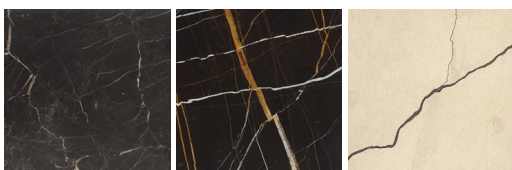
CALACATTA
ORO MAT

BIANCO
CARRARA
BRILLANT

EMPERADOR
BRILLANT

GRIS
STARDUST
BRILLANT

CALACATTA
ORO
BRILLANT



NOIR SAINT
LAURENT
BRILLANT

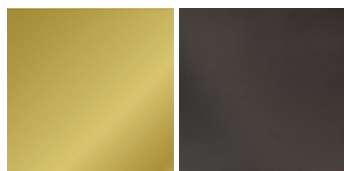
SAHARA
NOIR MAT

ZECEVO MAT

ILDA

FINITIONS

\STRUCTURE\FUSION DE LAITON (2)



FUSION DE
LAITON
POLIE OR

FUSION DE
LAITON
BRONZE