

CANVAS

R&D POLIFORM (2018)



DESCRIPTION

Als Teil des Systems Senzafine zeichnet sich die Canvas Tür durch eine Materialausführung aus, die an den Schuss eines Gewebes erinnert. Sie ist erhältlich in klappbarer, verschiebbarer sowie komplanarer Ausführung und wird von einem raffinierten Außenrand in Schiefer- oder Champagnerfarben umrahmt.

Poliform

CANVAS

R&D POLIFORM (2018)

TECHNICAL DESCRIPTION

Typologie

Türkollektion Schranksystem Senzafine

ÖFFNUNGSTYOLOGIEN

Drehtür, Schiebetür, komplanare Tür, Aussenschubladen

TÜRAUSFÜHRUNGEN

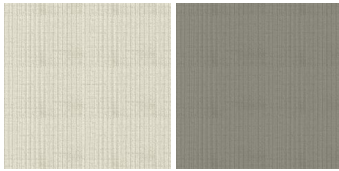
Melamin Canvas beige, Melamine Canvas grigio

Profil

Abs Ardesia, Champagne

CANVAS

AUSFÜHRUNGEN\TÜREN\MELAMIN CANVAS (2)

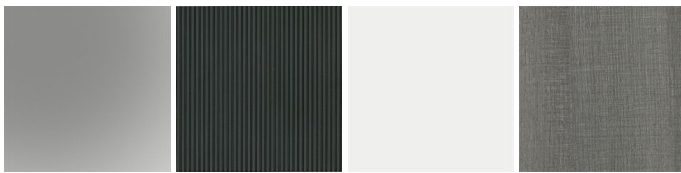


MELAMIN
CANVAS
BEIGE

MELAMIN
CANVAS
GRIGIO

CANVAS

AUSFÜHRUNGEN\RÜCKWAND\RÜCKWAND (4)



GLAS

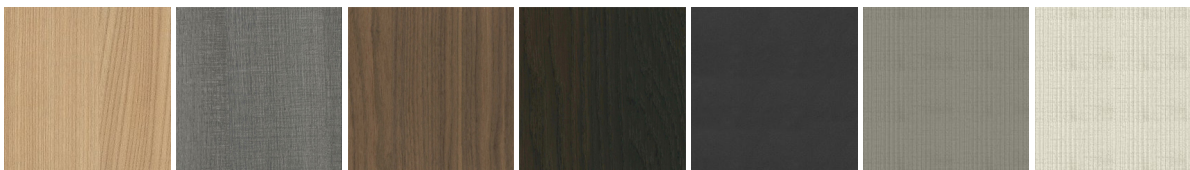
METHAKRYL
AT

MELAMIN

MELAMIN
SENZAFINE

CANVAS

AUSFÜHRUNGEN\STRUKTUR\MELAMIN SENZAFINE (7)



MELAMIN
ULME

MELAMIN
EICHE
CENERE

MELAMIN
NUSS C.

MELAMIN
EICHE
SPESSART

MELAMIN
ARDESIA

MELAMIN
CANVAS
GRIGIO

MELAMIN
CANVAS
BEIGE

CANVAS

AUSFÜHRUNGEN\AUSSTATTUNGEN\MELAMIN SENZAFINE (7)



MELAMIN
ULME

MELAMIN
EICHE
CENERE

MELAMIN
NUSS C.

MELAMIN
EICHE
SPESSART

MELAMIN
ARDESIA

MELAMIN
CANVAS
GRIGIO

MELAMIN
CANVAS
BEIGE

CANVAS

AUSFÜHRUNGEN\METALLTEILE\METALLO OPACO (2)



METALL
MATT
CHAMPAGNE

METALL
MATT
ARDESIA