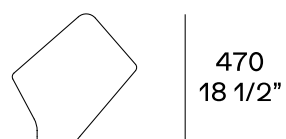
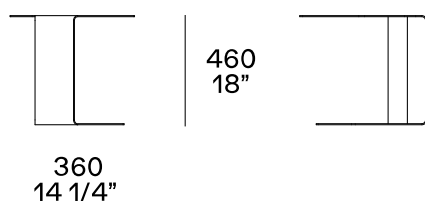




DESCRIPCIÓN

Tipo	Mesita
Estructura	Metal pintado recubierto de cuero
Estructura interior	Metal pintado: níquel marrón mate o brillante
Revestimiento externo	Colores de cuero

DIMENSIONES



ACABADOS DE LA ESTRUCTURA

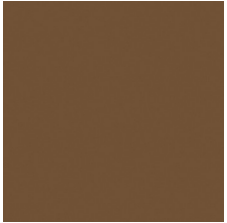
Parti metalliche



Partes metalizadas

ACABADOS DE LOS TAPIZADOS

Cuoio



Cuero