

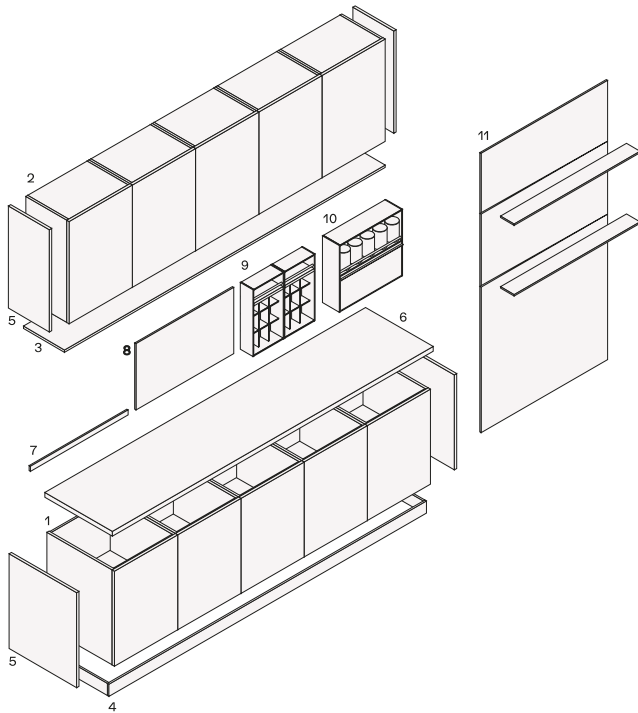


---

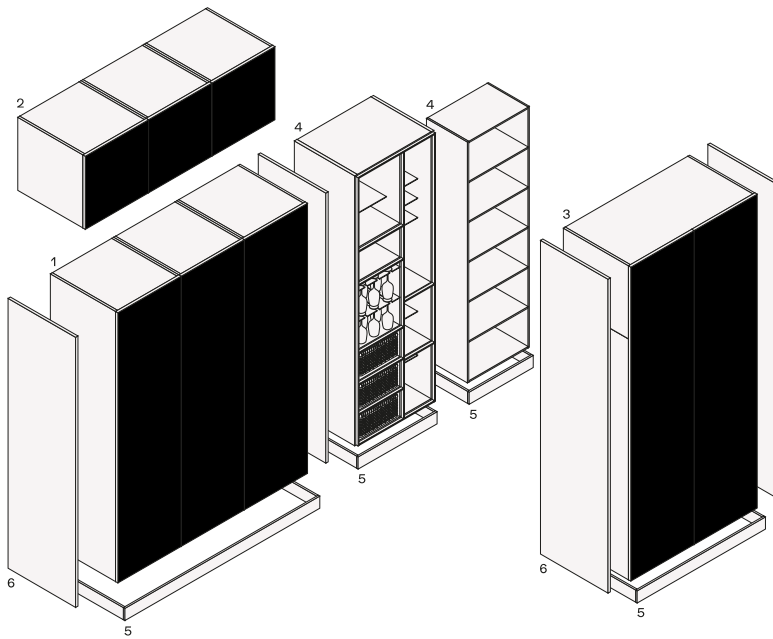
## BESCHREIBUNG

<b>Typ</b>	Küchen
<b>Türblattstärken</b>	26 mm
<b>Plattendicke</b>	6-12-20-30-40-52 mm
<b>Art der Sockelöffnung</b>	Mit Profil
<b>Arten von Hochschranköffnungen</b>	Mit Profil und Abstandshalter
<b>Arten von Hängeschranköffnungen</b>	Mit Profil
<b>Arten von Elementen über Hochschränken</b>	Mit Profil und Abstandshalter

## KOMPONENTEN



- 1 Grundlagen
- 2 Wohnwände
- 3 Unterbaublende Linearelemente
- 4 Sockel, lineare Elemente
- 5 Abschlussseiten, ergänzende Elemente
- 6 Ebenen, lineare Elemente
- 7 Backsplashes, lineare Elemente
- 8 Rückenlehnen, lineare Elemente
- 9 Shaker, bestückte Rückenlehnen, Linearelemente
- 10 Deep Shaker, ausgestattete Rückenlehnen, lineare Elemente
- 11 Boiserie und Regale, lineare Elemente



- 1 Spalten
- 2 Elemente über der Spalte
- 3 hohe Säulen
- 4 Artikel pro Tag
- 5 Sockelleisten, lineare Elemente
- 6 Abschlussseiten, Zusatzelemente

---

## TÜREN



Dicke  
26 mm, Öffnungsrand mit Aussparung.

---

## FINISHS

## VITRINEN



PR19 Dicke 26 mm

Tür aus bronziertem reflektierendem Glas 5051 mit bronziertem Aluminiumrahmen.

Für Oberschränke mit unterer Profilöffnung oder Tip-on-Öffnung.



PR21 Dicke 26 mm - 1 "

5059 Rauchglastür mit eloxiertem Aluminiumrahmen in Mokka.

Für Oberschränke mit unterer Profilöffnung. Für Hochschränke Öffnung mit integriertem Griff mocca lackiert. Tip-On-Öffnung für Übersäulenelemente.

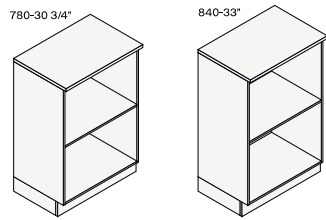
## Structure item

---

## OFFENE ELEMENTE

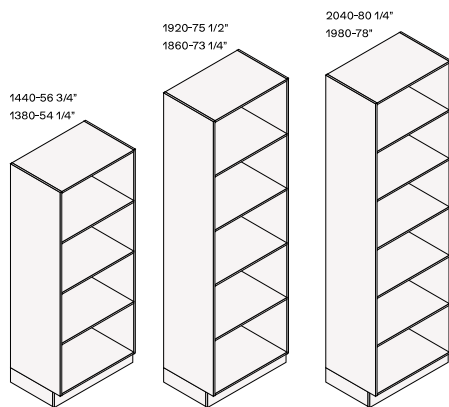
### Dicke 12

#### Basen Seite 410



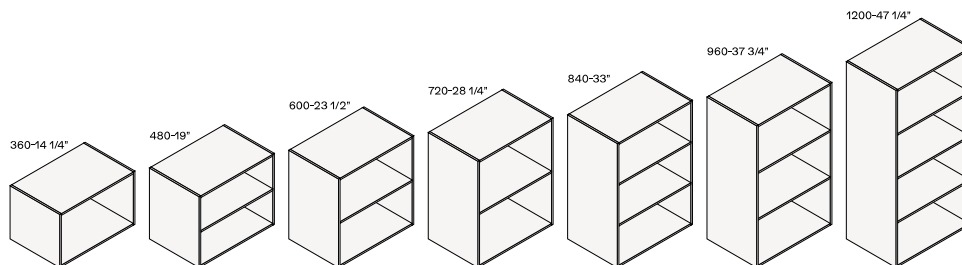
Breite 150, 300, 450, 600

#### Spalten Seite 410



Breite 150, 300, 450, 600

#### Hochschränke mit 410

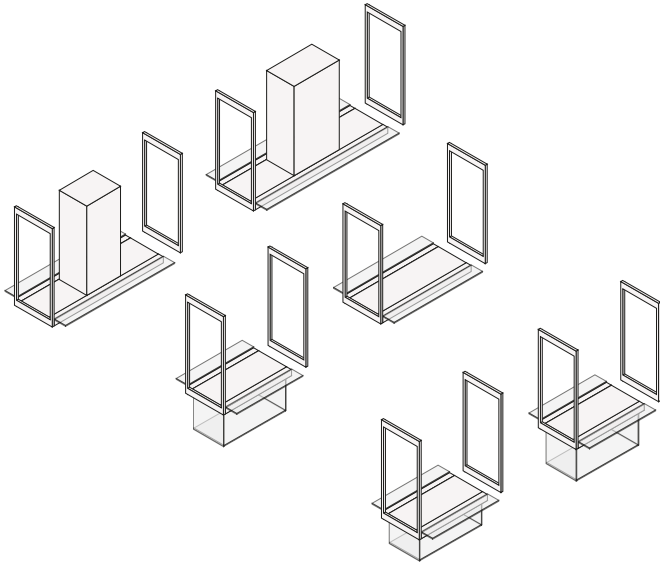


Breite 150, 300, 450, 600; Breite 606, 612, 622, 626 zum Nivellieren auf Untergründen mit einer feinen Seite von 6, 12, 22, 26

---

## MASSGEFERTIGTE POLIFORM-HAUBEN

### Modulsystem Infinity

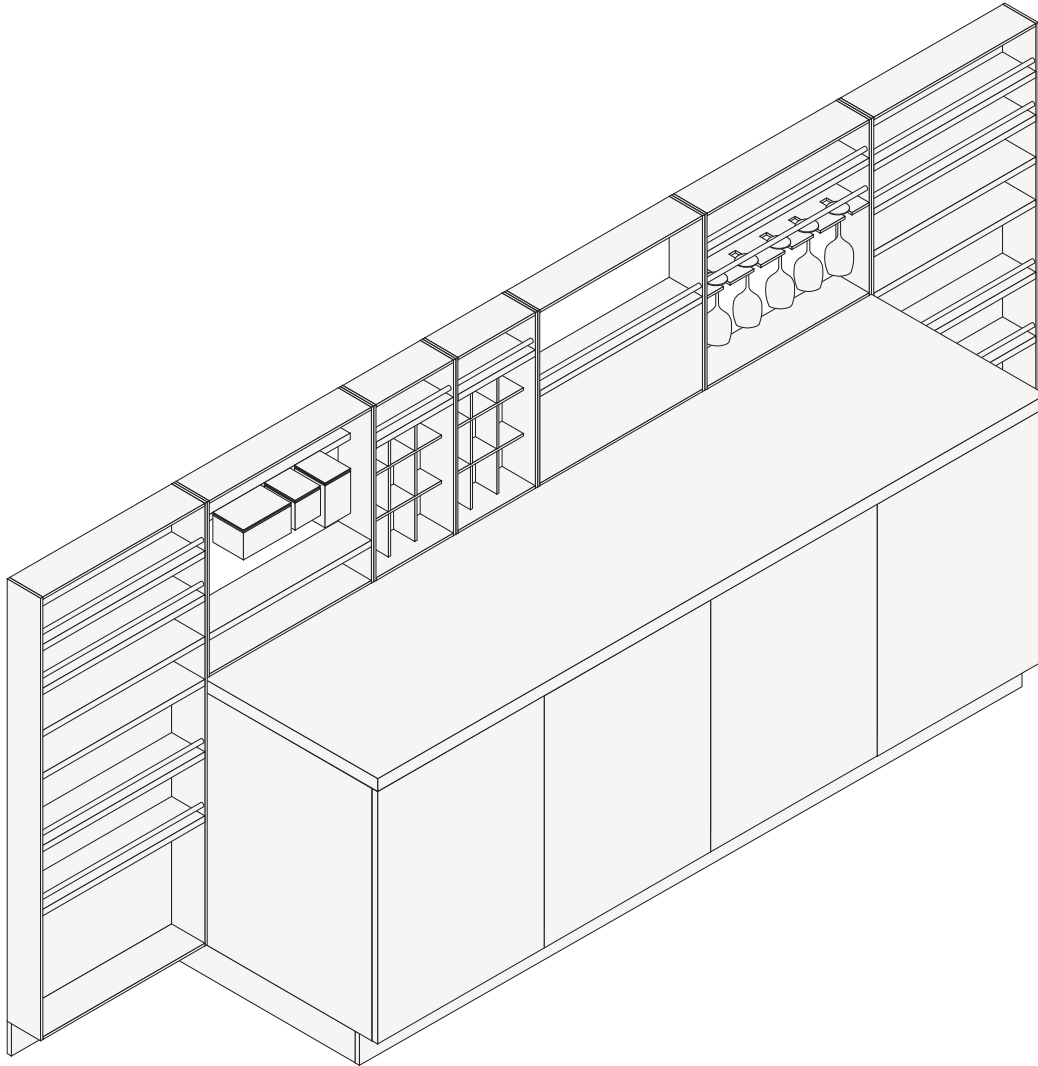




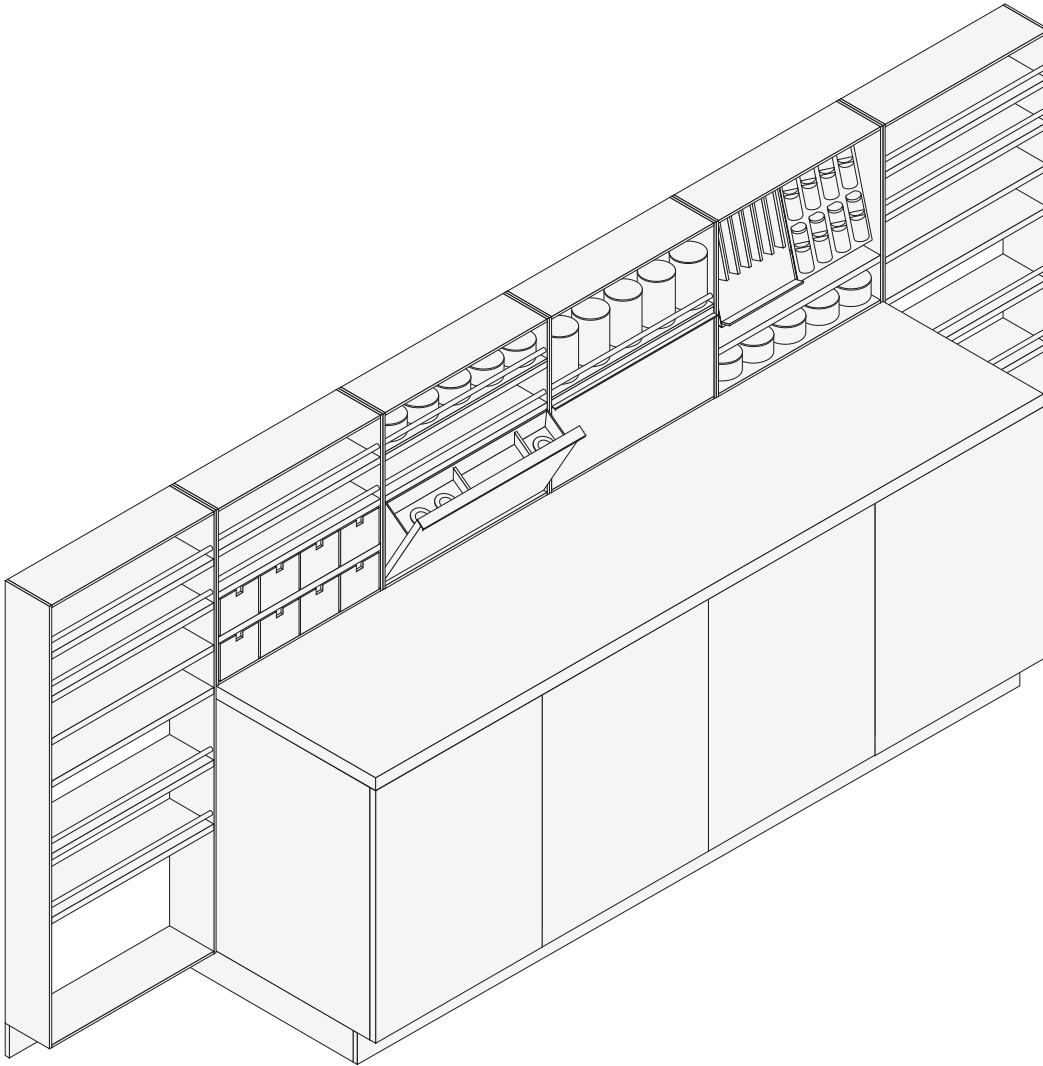
---

## AUSGESTATTETE RÜCKWÄNDE

### Shaker

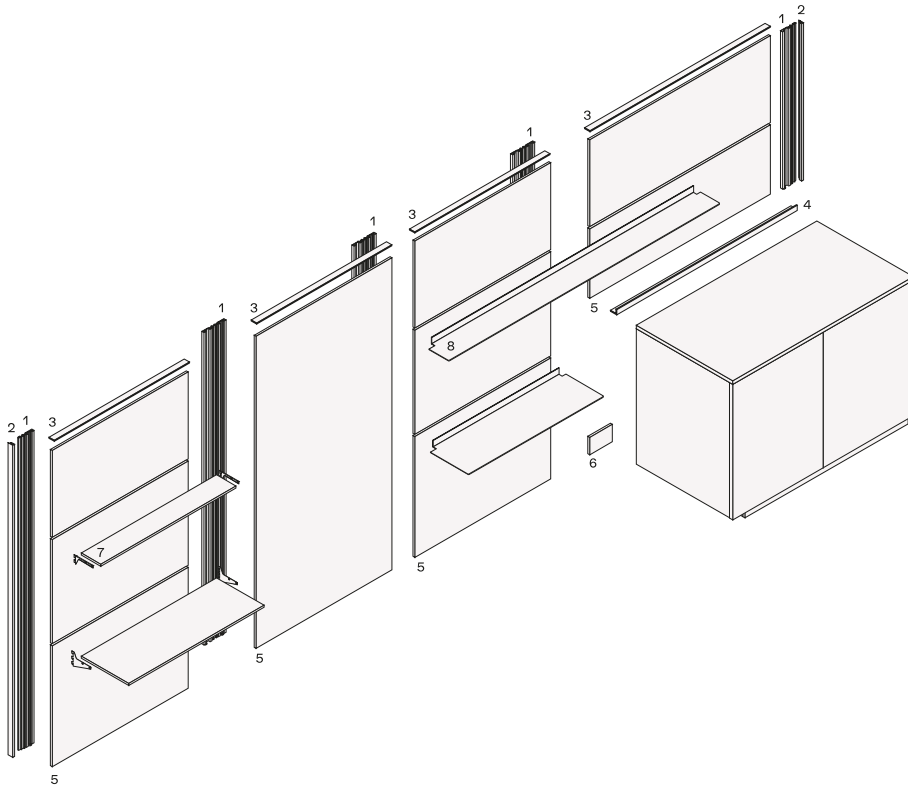


### Deep Shaker



Structure item

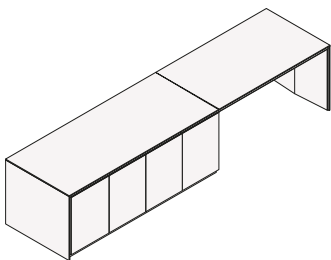
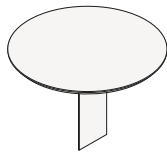
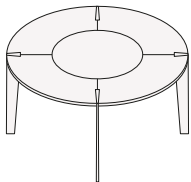
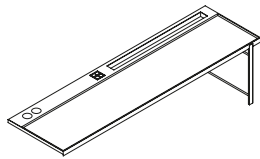
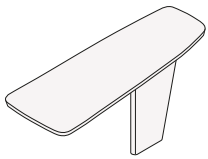
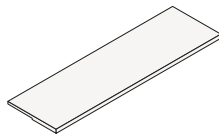
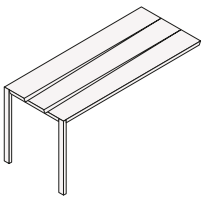
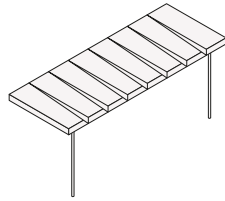
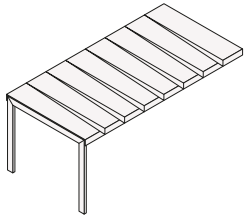
## TÄFELUNG



- 1 Halterung für die Wandmontage
- 2 Seitenprofil
- 3 Top-Profil
- 4 Winkelprofil zur Unterstützung der Boiserie von oben
- 5 Boiserie
- 6 150 l Deckel zum Befüllen des Sockeltragrahmens
- 7 Regalstärke 12
- 8 Regalstärke 3

---

## FRÜHSTÜCKSTHEKEN



Structure item

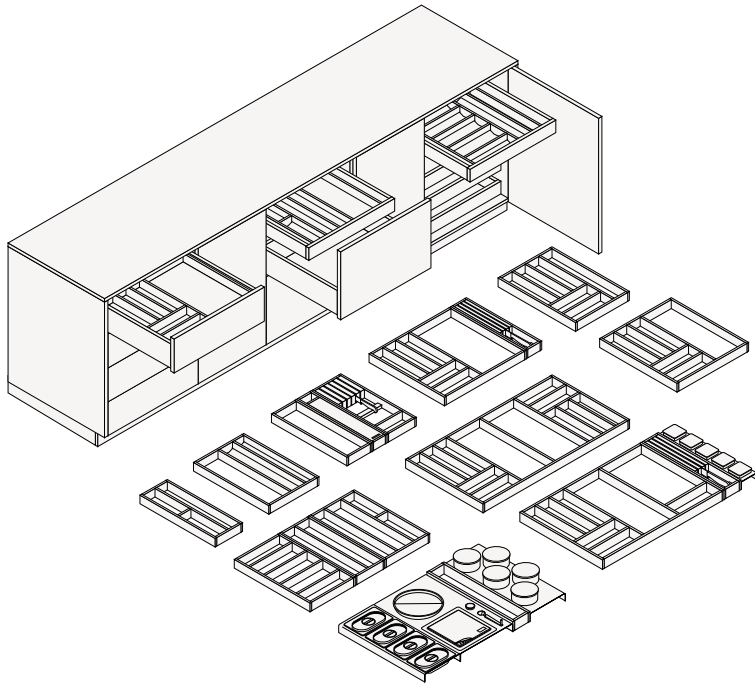
Structure item

Structure item

---

## AUSSTATTUNGEN

### Schubladenausstattung

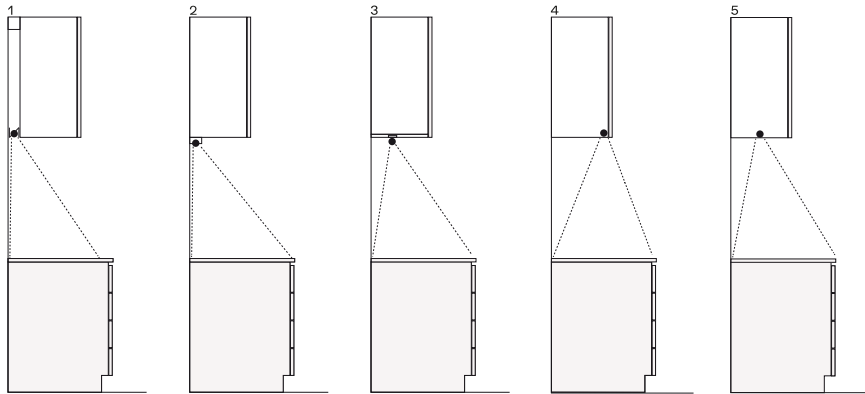


---

## BELEUCHTUNGSSYSTEME

### Arbeitsplatten

#### Pendelleuchten für den Außenbereich

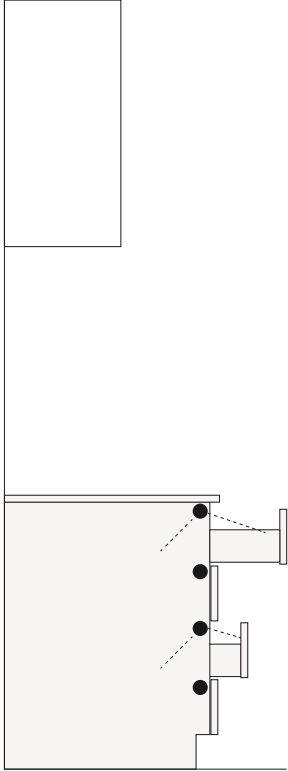


- 1 Hintere Aufhängungsstange mit LED, fortschrittliche 100 mm hohe Stangenlösung
- 2 Bartheke unter dem Hochschrank
- 3 Kanäle mit mehreren LEDs
- 4 Multi-LED-Lichtprofil für Oberschränke oder Geschirrtrockner, nur in den Oberschränken d 410 verwendet
- 5 Zweifarben-Projektor im unteren Teil der Wandeinheit integriert

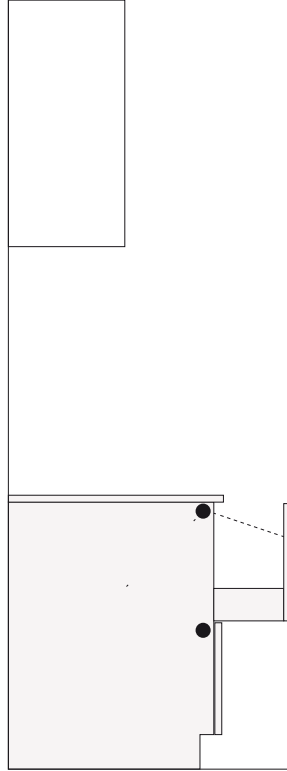
### Unterschränke

## Innenbeleuchtung für Sockel

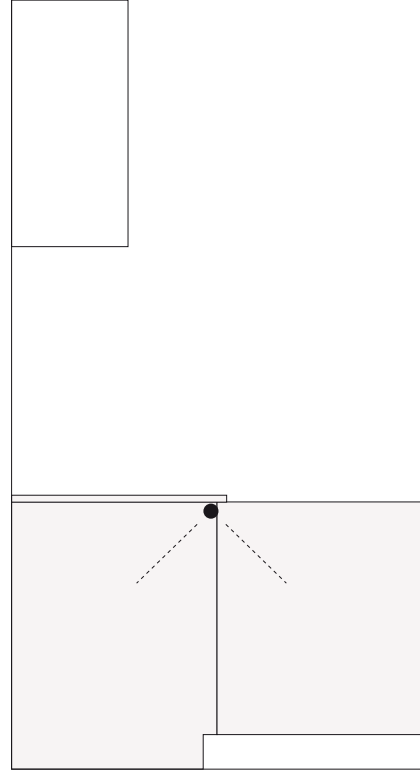
1



2



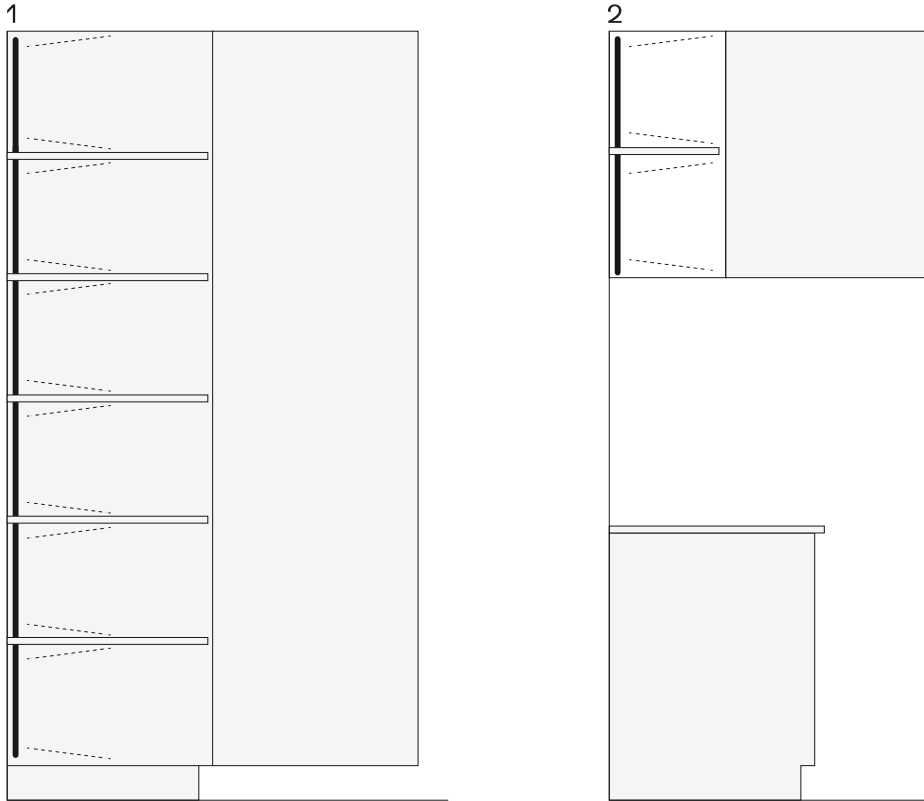
3



- 1 Boxen mit bunten Kiton-Leuchten
- 2 Auszieher für Kiton Multifunktionslampen
- 3 Flügeltür mit mehrfarbigem Kiton-Licht

## Hoch- und Hängeschränke

## Innenleuchten für Masten und Abhängungen



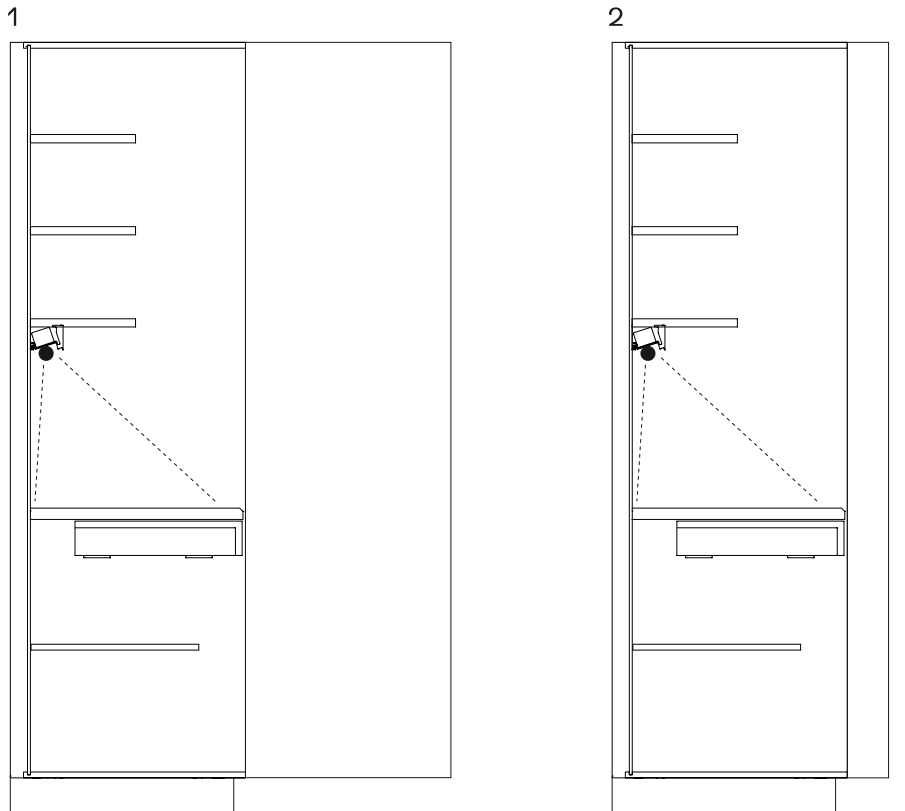
1 Säulen mit mehrreihigen vertikalen Lampen, h von 1320 bis 2280

2 Wandeinheiten mit mehrstöckigen vertikalen Lampen, h von 360 bis 1200

## Ausgestattete Hochschränke



Innenbeleuchtung für bestückte Säulen



1 Säulen mit Gesamtöffnung I 900, 1200  
2 hohe Säulen und eine Säule mit Flügeltür, 1380 l.

**Structure item**

---

STRUCTURE

**Structure item**

**Structure item**

---

STRUCTURE

**Structure item**

**Structure item**

**Structure item**

---

STRUCTURE

**Structure item**

---

STRUCTURE

**Structure item**

**Structure item**

---

STRUCTURE

**Structure item**