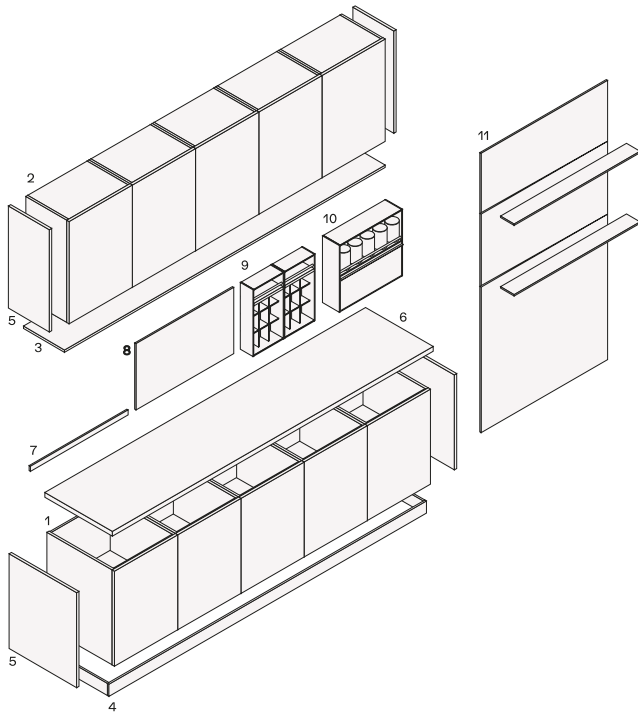




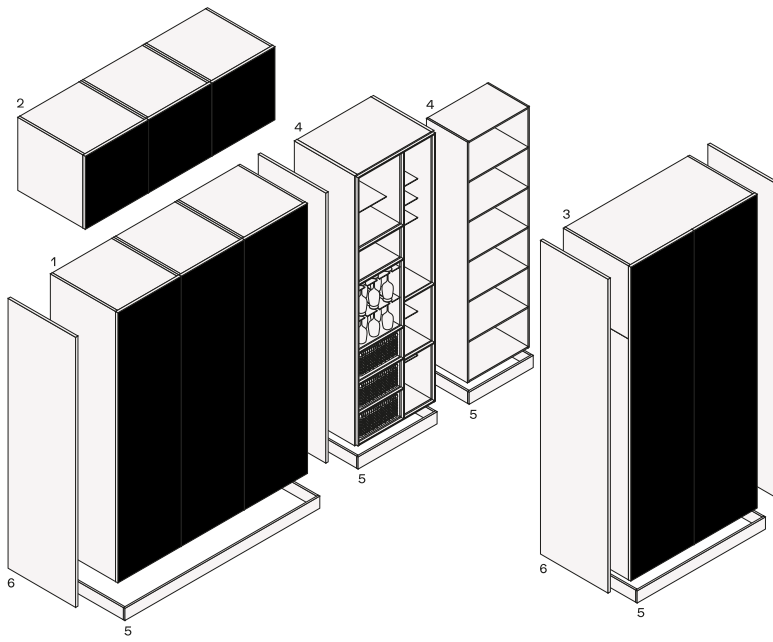
BESCHREIBUNG

Typ	22 mm
Plattendicke	12-20-30-40-52 mm
Art der Sockelöffnung	Mit Profil
Arten von Hochschranköffnungen	Mit Profil und Abstandshalter
Arten von Hängeschranköffnungen	Mit Öffnungsprofil
Arten von Elementen über Hochschränken	Mit Tip-On-Griff und mit Abstandshalter

KOMPONENTEN



- 1 Grundlagen
- 2 Wohnwände
- 3 Unterbaublende Linearelemente
- 4 Sockel, lineare Elemente
- 5 Abschlussseiten, ergänzende Elemente
- 6 Ebenen, lineare Elemente
- 7 Backsplashes, lineare Elemente
- 8 Rückenlehnen, lineare Elemente
- 9 Shaker, bestückte Rückenlehnen, Linearelemente
- 10 Deep Shaker, ausgestattete Rückenlehnen, lineare Elemente
- 11 Boiserie und Regale, lineare Elemente



- 1 Spalten
- 2 Elemente über der Spalte
- 3 hohe Säulen
- 4 Artikel pro Tag
- 5 Sockelleisten, lineare Elemente
- 6 Abschlussseiten, Zusatzelemente

TÜREN

Structure item



Eloxiertes champagnerfarbenes Griffprofil.
Türstärke 22 mm. 55° abgeschrägter Öffnungsrand mit Griffprofil.

FINISHS

VITRINEN

PR24 Dicke 24 mm



PR22 Dicke 20 mm



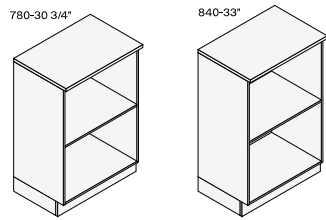
5059 getönte reflektierende Glastür mit schwarz eloxiertem Aluminiumrahmen.

Für Oberschränke mit unterer Profilöffnung. Für Säulen, die mit Abstandhalter oder mit integriertem schwarz lackiertem Griff zu öffnen sind. Für Übersäulenelemente, die mit Abstandhalter oder an einer Stelle öffnen.

OFFENE ELEMENTE

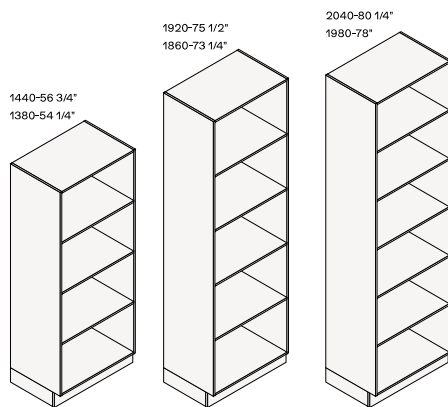
Dicke 12

Basen Seite 410



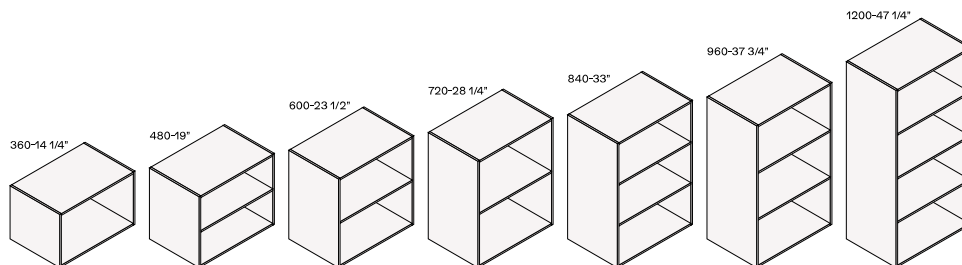
Breite 150, 300, 450, 600

Spalten Seite 410



Breite 150, 300, 450, 600

Spalten Seite 410

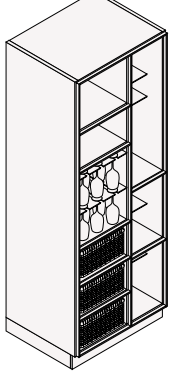


Breite 150, 300, 450, 600; Breite 606, 612, 622, 626 zum Nivellieren auf Untergründen mit einer feinen Seite von 6, 12, 22, 26

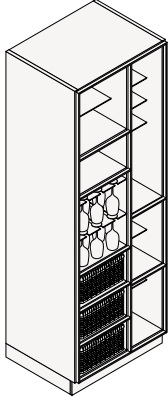
Dicke 26

Rechte Spalte I 750 p 570

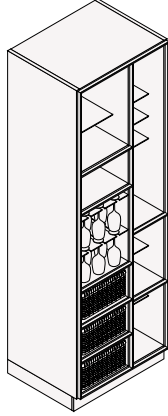
2040-80 1/4"1980-78"



2160-85"2100-82 3/4"

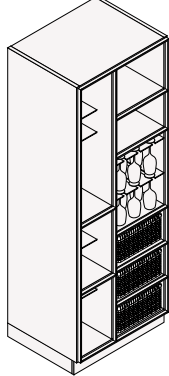


2280-89 3/4"2220-87 1/2"

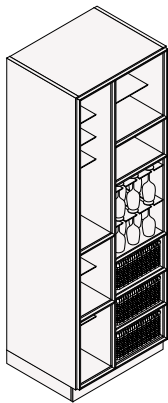


Linke Spalte I 750 p 570

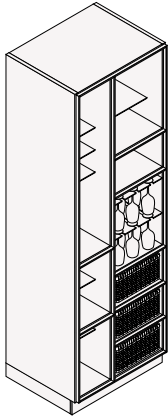
2040-80 1/4"1980-78"



2160-85"2100-82 3/4"



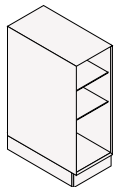
2280-89 3/4"2220-87 1/2"



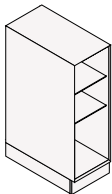
Dicke 26 Trail

Basis I 300 p 570

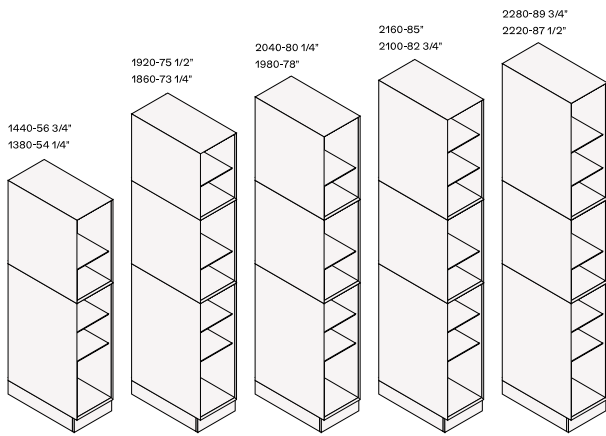
780-30 3/4"



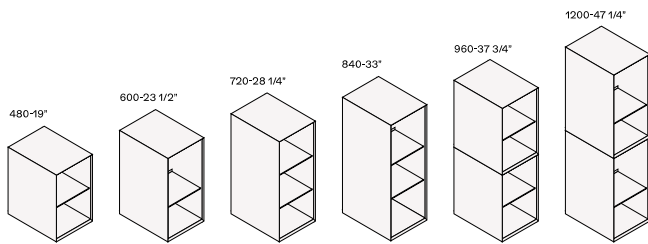
840-33"



Kolumnen | 300 p 570

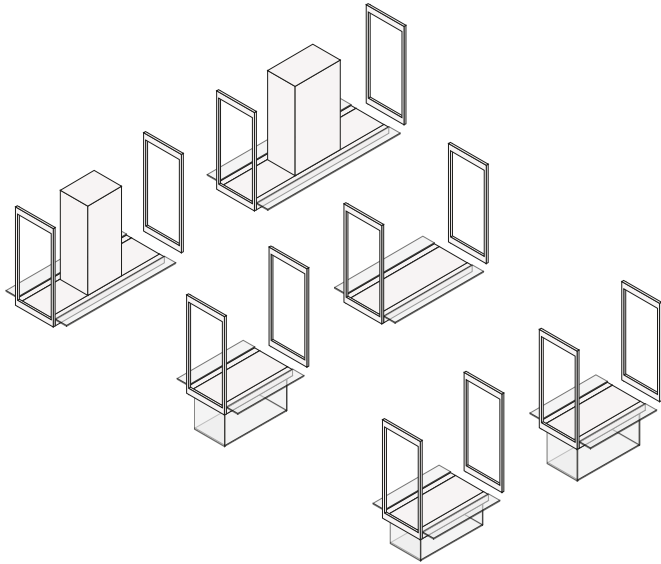


Hängeschränke für 300 Seiten 402

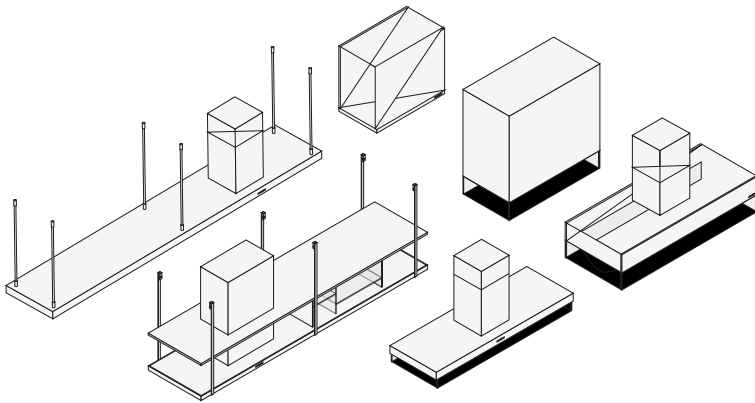


MASSGEFERTIGTE POLIFORM-HAUBEN

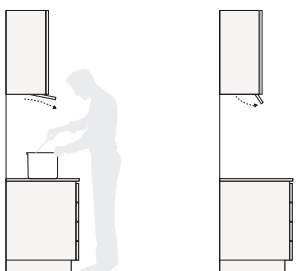
Modulsystem Infinity



Wand- und Inselhaube

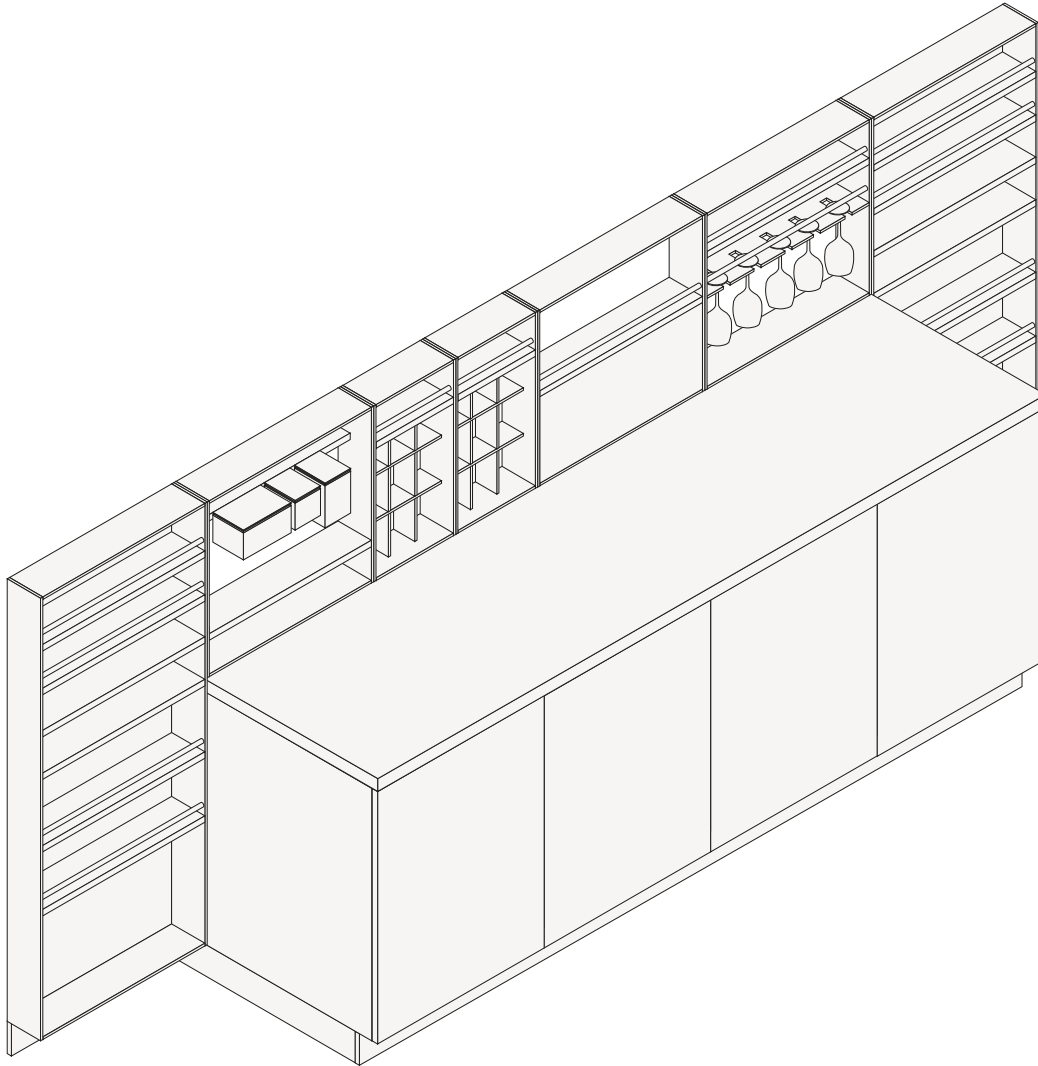


Eingebaute Hauben

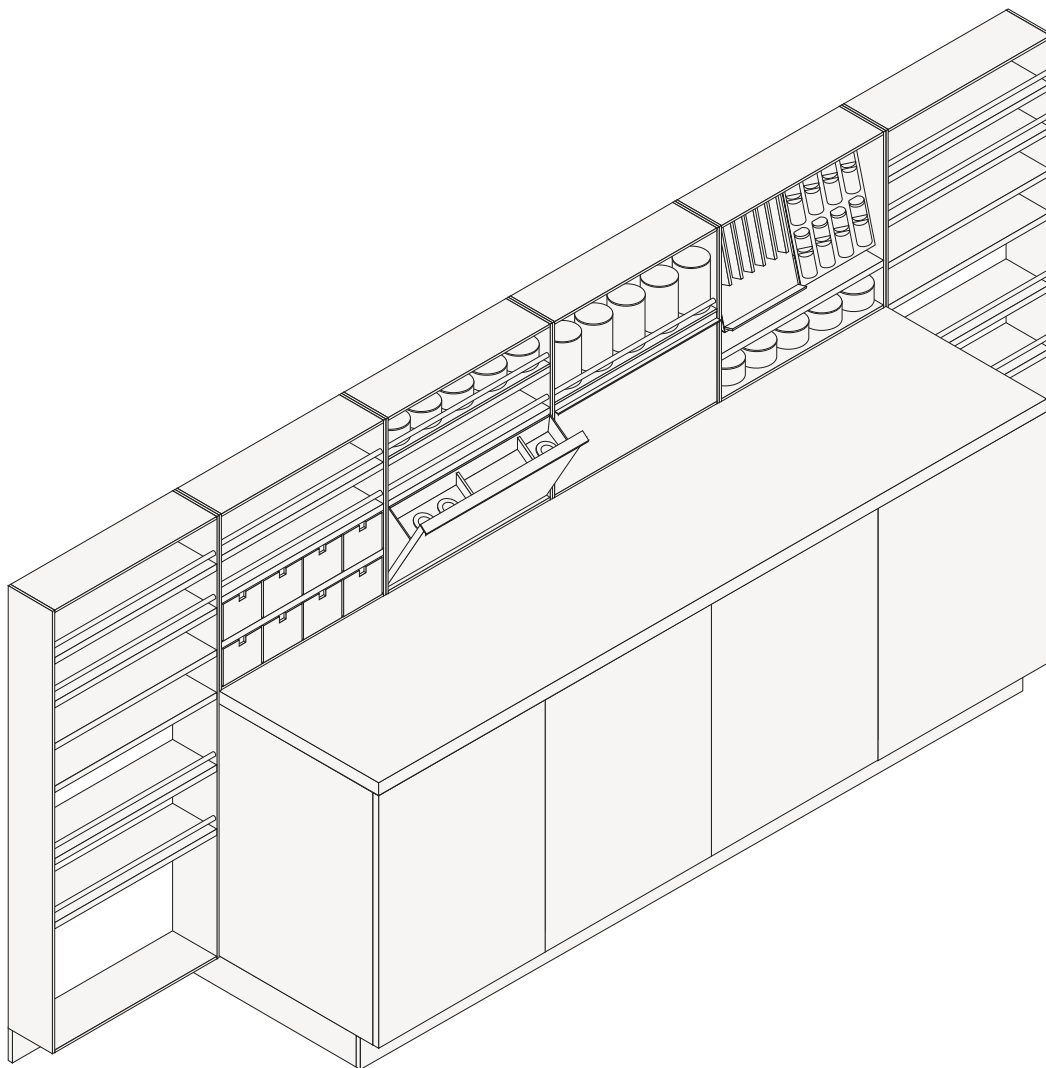


AUSGESTATTETE RÜCKWÄNDE

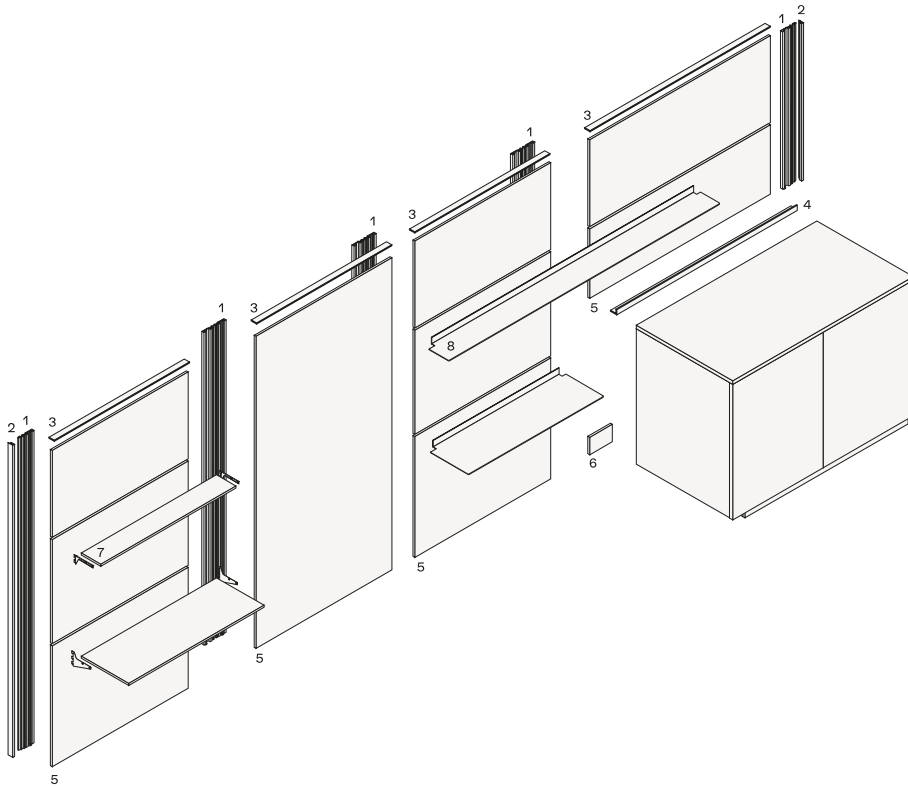
Shaker



Deep Shaker

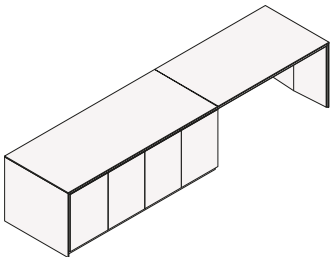
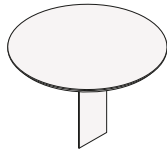
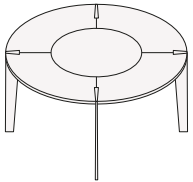
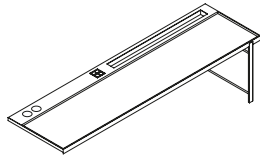
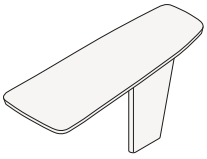
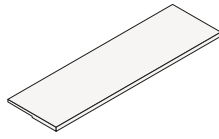
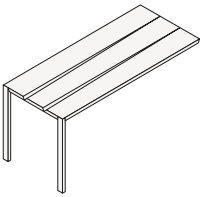
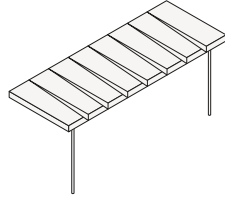
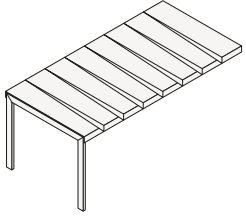


TÄFELUNG



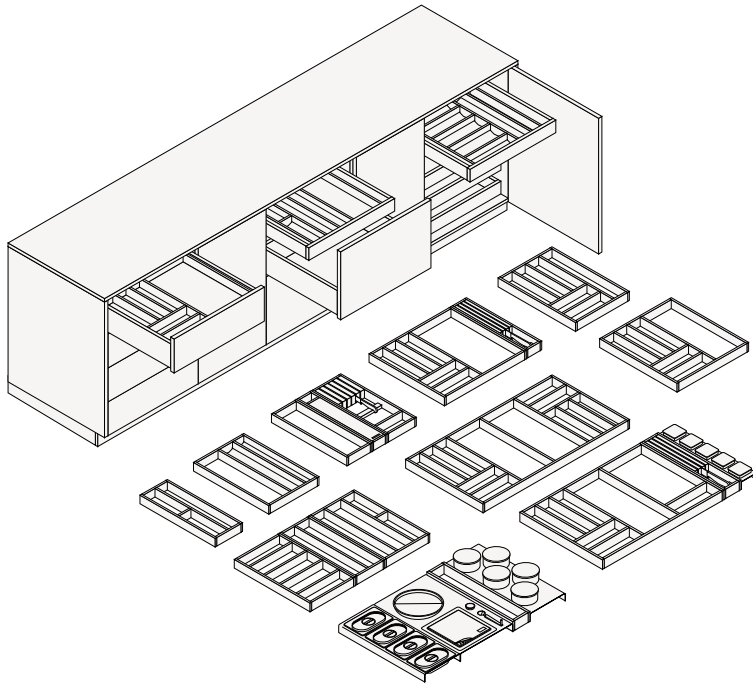
- 1 Halterung für die Wandmontage
- 2 Seitenprofil
- 3 Top-Profil
- 4 Winkelprofil zur Unterstützung der Boiserie von oben
- 5 Boiserie
- 6 150 l Deckel zum Befüllen des Sockeltragrahmens
- 7 Regalstärke 12
- 8 Regalstärke 3

FRÜHSTÜCKSTHEKEN

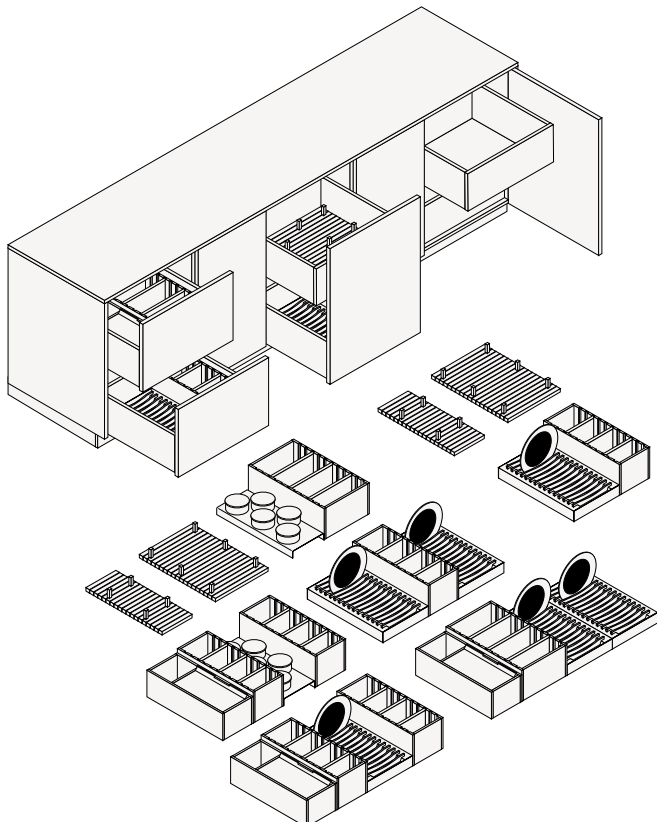


AUSSTATTUNGEN

Schubladenausstattung



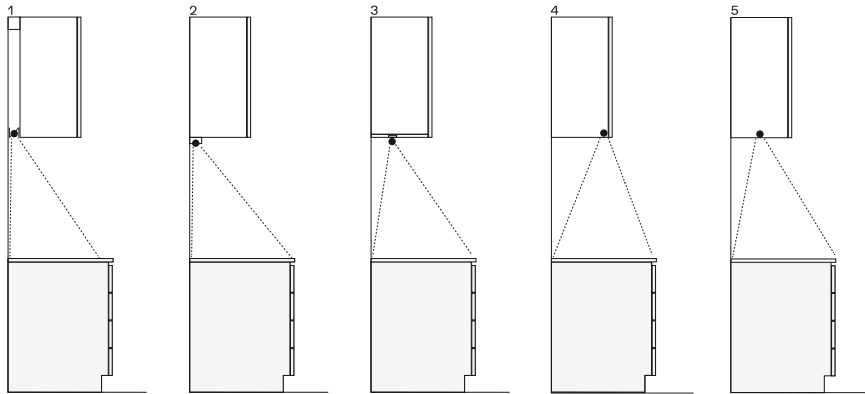
Absauganlagen



BELEUCHTUNGSSYSTEME

Arbeitsplatten

Pendelleuchten für den Außenbereich

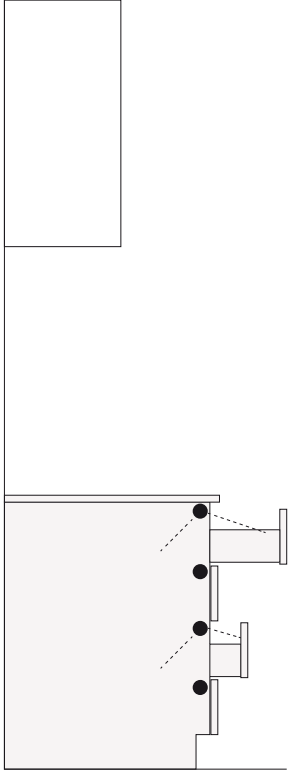


- 1 Hintere Aufhängungsstange mit LED, fortschrittliche 100 mm hohe Stangenlösung
- 2 Bartheke unter dem Hochschrank
- 3 Kanäle mit mehreren LEDs
- 4 Multi-LED-Lichtprofil für Oberschränke oder Geschirrtrockner, nur in den Oberschränken d 410 verwendet
- 5 Zweifarben-Projektor im unteren Teil der Wandeinheit integriert

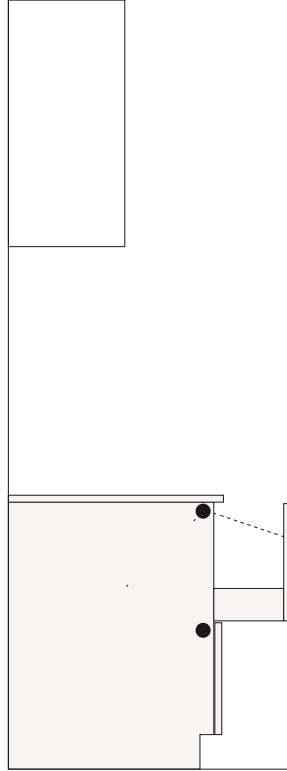
Unterschränke

Innenbeleuchtung für Sockel

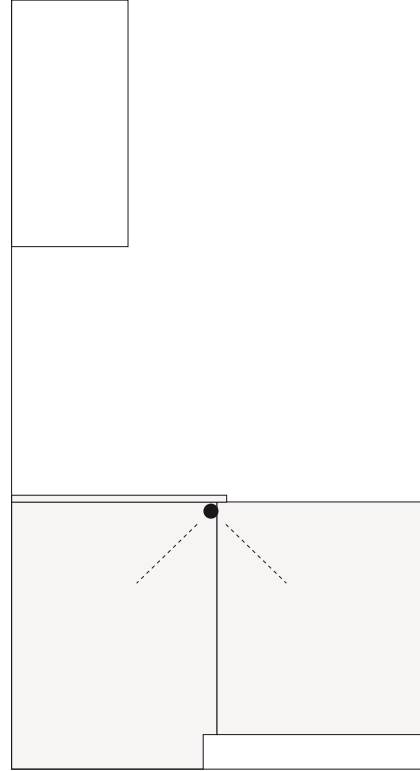
1



2



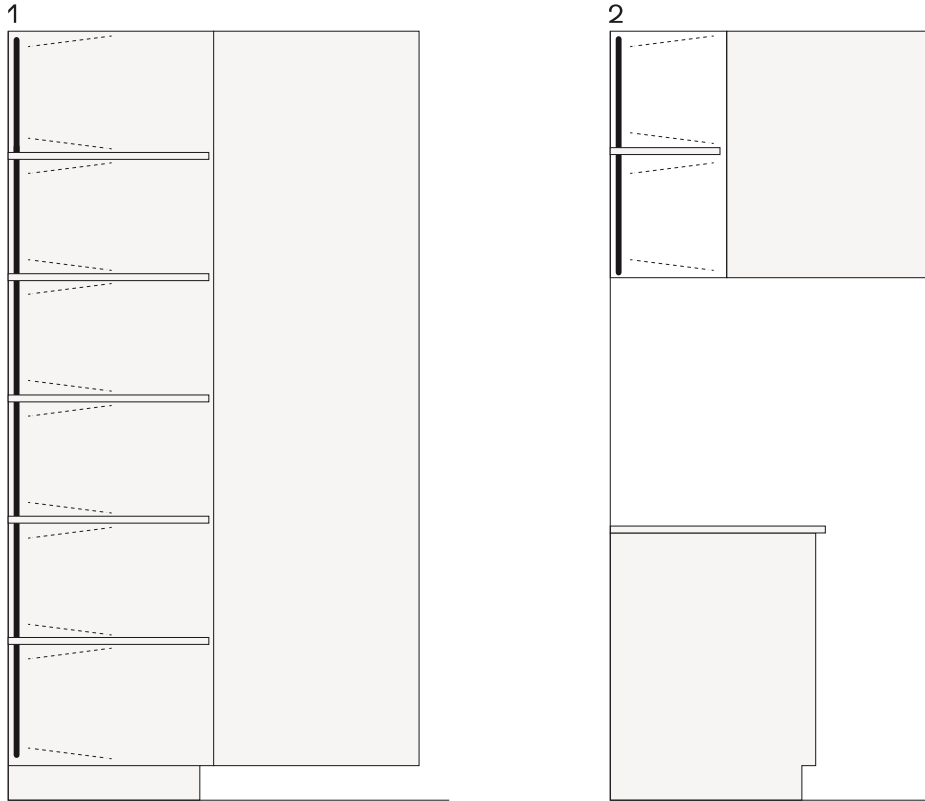
3



- 1 Boxen mit bunten Kiton-Leuchten
- 2 Auszieher für Kiton Multifunktionslampen
- 3 Flügeltür mit mehrfarbigem Kiton-Licht

Hoch- und Hängeschränke

Innenleuchten für Masten und Abhängungen



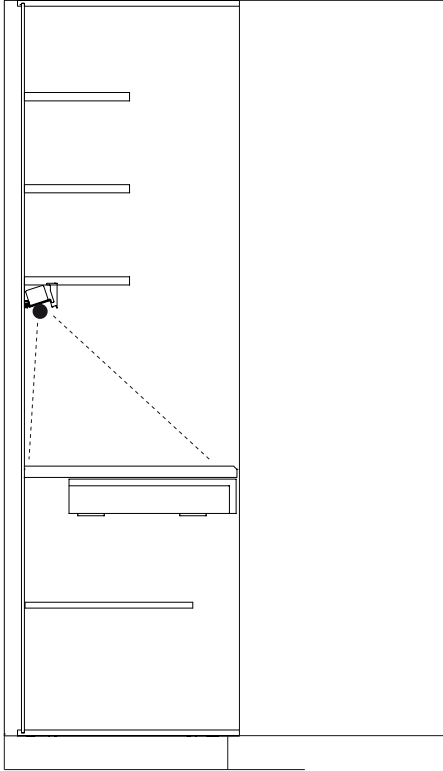
1 Säulen mit mehrreihigen vertikalen Lampen, h von 1320 bis 2280

2 Wandeinheiten mit mehrstöckigen vertikalen Lampen, h von 360 bis 1200

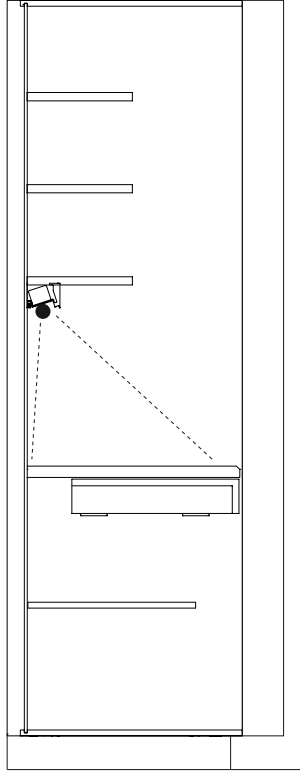
Ausgestattete Hochschränke

Innenbeleuchtung für bestückte Säulen

1



2



- 1 Säulen mit Gesamtöffnung I 900, 1200
- 2 hohe Säulen und eine Säule mit Flügeltür, 1380 l.