



介绍

模块化系统

胶合、镶贴和涂漆刨花板

胶合、镶贴、涂漆和织物包覆刨花板

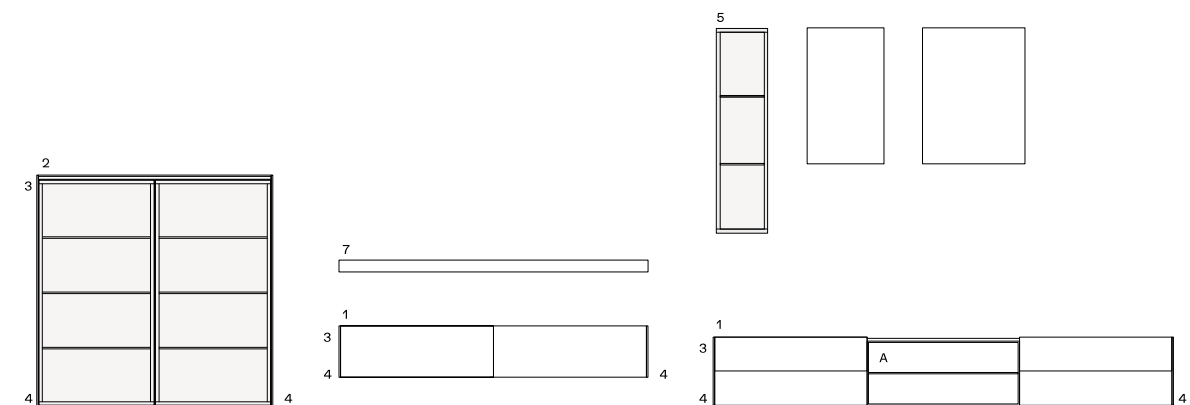
胶合和中密度镶贴、涂漆刨花板

实木和中密度镶贴、漆面、织物包覆刨花板

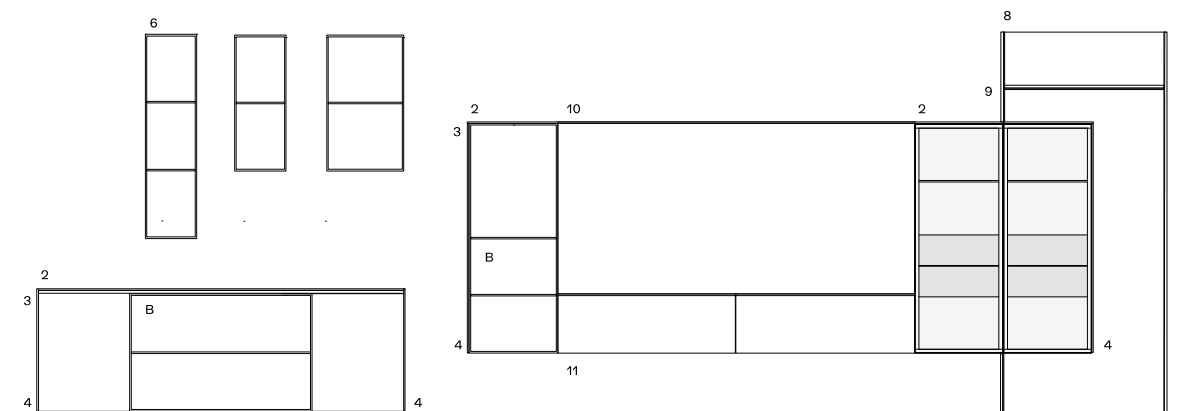
镶贴和漆面刨花板以及漆面铝框架玻璃板

组件

Structure item

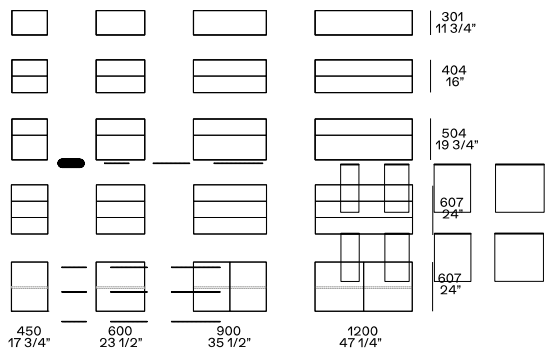


- 1 Contenitori (top incassato)
- A Contenitori con vani a giorno
- 2 Contenitori Living (top a vista)
- 3 Top di finitura
- 4 Fianchi laterali
- 5 Pensili
- 7 Mensoloni sospesi

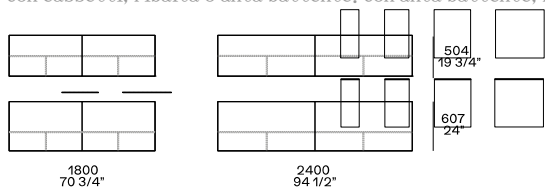


- 2 Contenitori Living (top a vista)
- B Contenitori Living con vani a giorno
- 3 Top di finitura
- 4 Fianchi laterali
- 6 Librerie
- 8 Boiserie
- 9 Mensole
- 10 Portale TV
- 11 Contenitori per portale TV

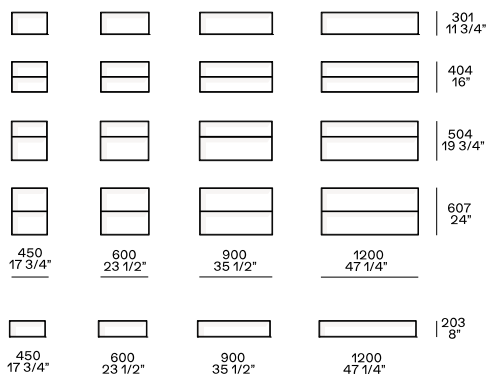
尺寸和饰面



Con cassetti, ribalta o anta battente. Con anta battente, ripiano interno spostabile spessore mm 20, in nobilitato ardesia.

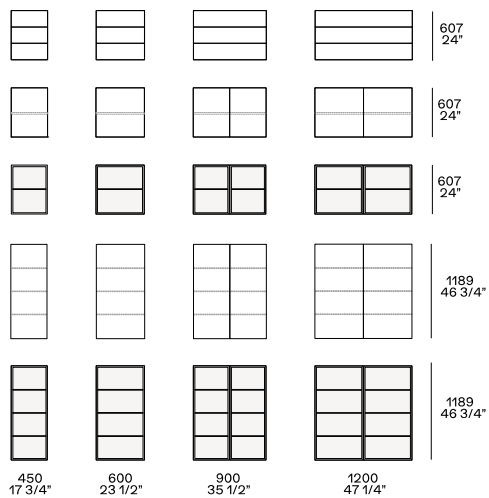


Con anta complanare, solo sospesi. Ripiano interno fisso con due spallette verticali, spessore mm 14, in nobilitato ardesia.

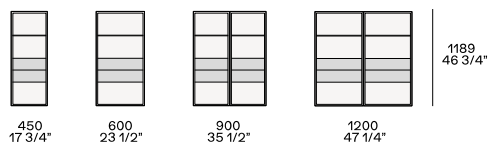


Utilizzabili esclusivamente in appoggio ai contenitori h 301-404.

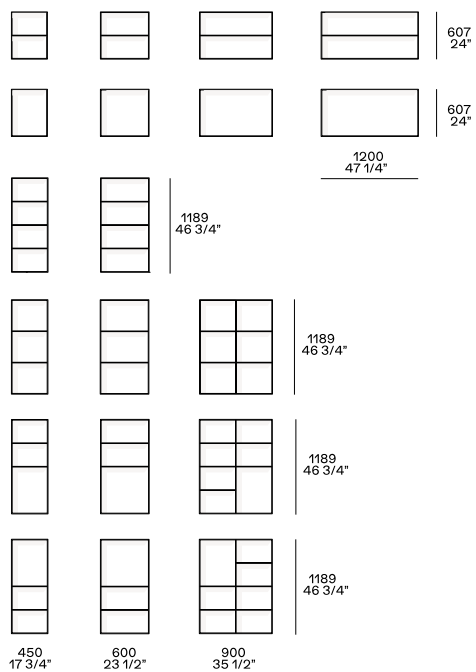
Living



Contenitori h 1189 l 1200 solo a terra. Ripiani interni spostabili, spessore mm 20.



Contenitori h 1189 attrezzabili con cassettera.

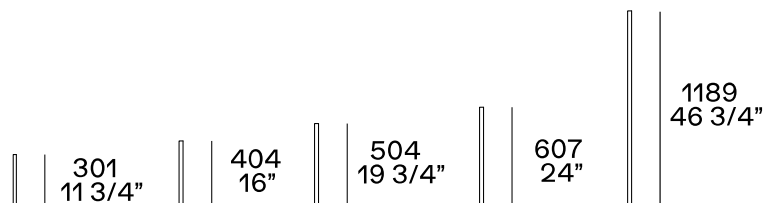


Spessore mm 14, laccato o essenza

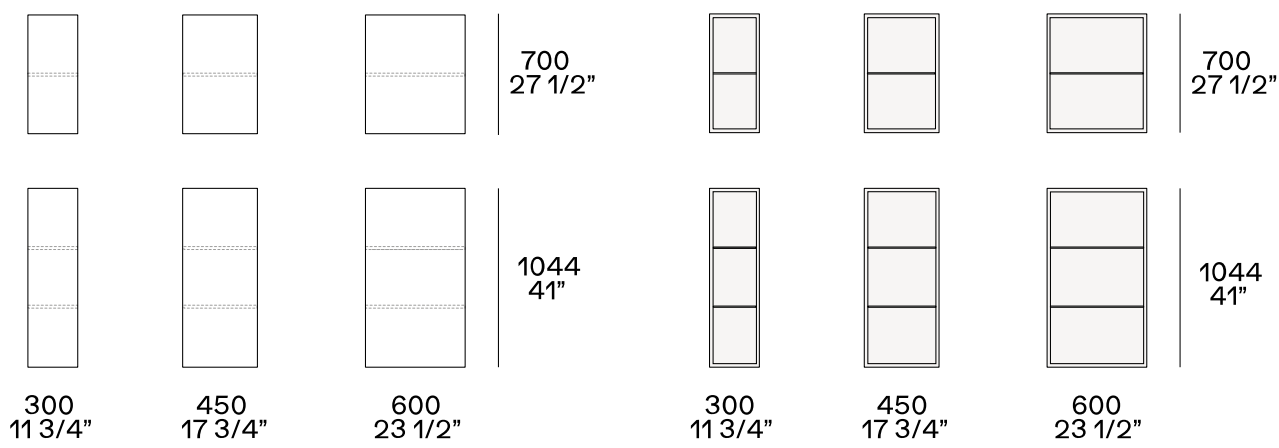
da 450 a 3000
from 17 3/4" to 118"

Spessore mm 18, in marmo

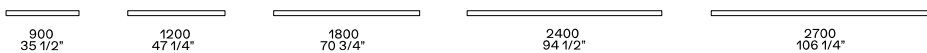
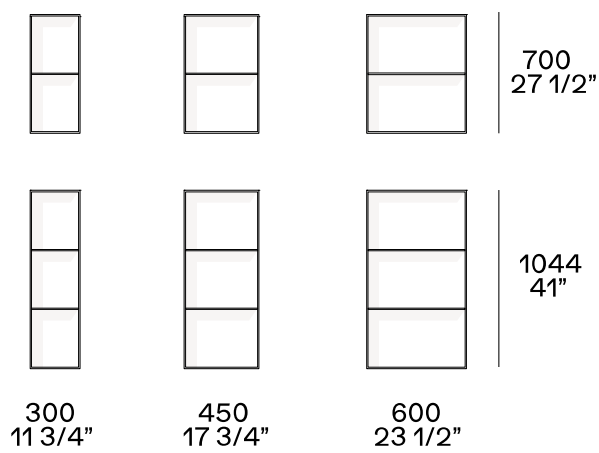
da 450 a 2700
from 17 3/4" to 106 1/4"



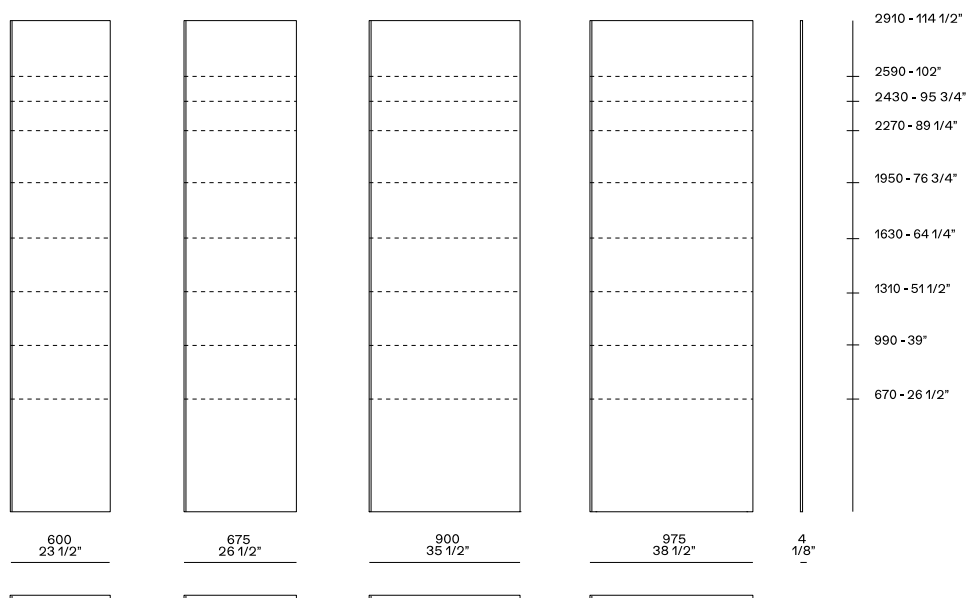
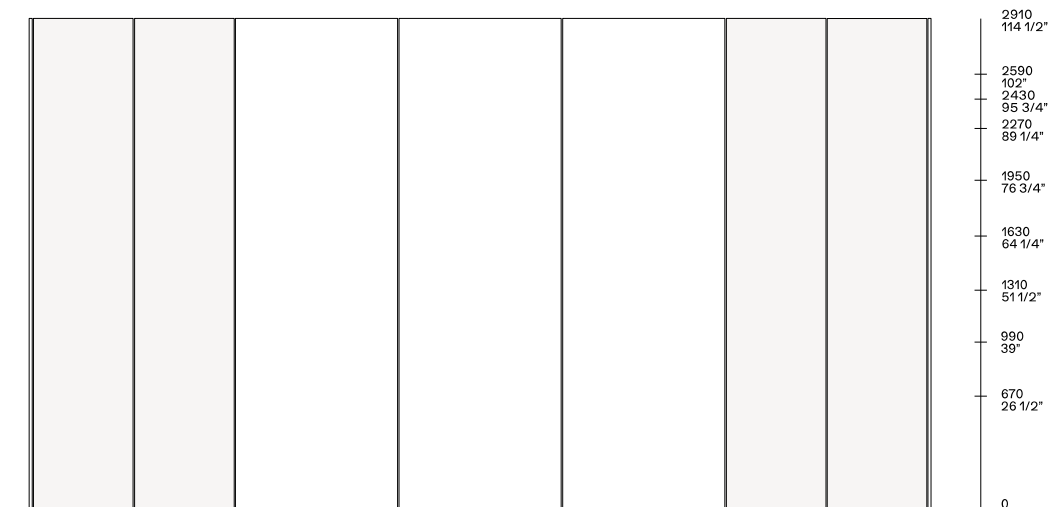
Fianchi per contenitori da aggiungere a inizio e fine composizione.



Ripiani interni spostabili, spessore mm 20, stessa finitura della struttura interna o spessore mm 8 in vetro trasparente.

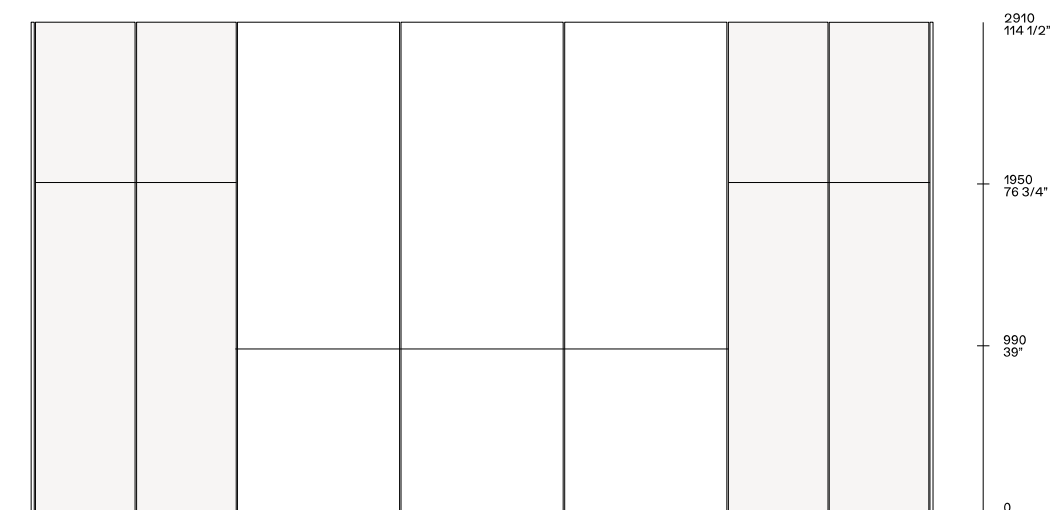


Per fissaggio a muro o per boiserie. Disponibili anche con canalina a trezzabile, nella lunghezza del mensolone, sp 20 p 120 con luce a led dimmerabile.

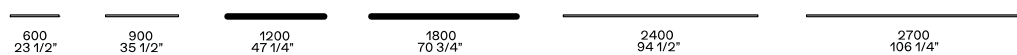


Tutti i lati a vista delle boiserie devono essere completi di profilo verticale di chiusura. Per boiserie con altezza inferiore o uguale a mm 1950 è obbligatorio il profilo orizzontale superiore di chiusura. I contenitori e le mensole possono essere posizionati sia alle altezze indicate nello schema che alle altezze richieste.

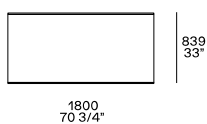
Boiserie sovrapposte



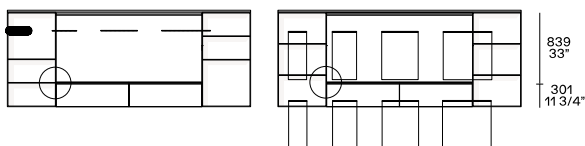
Si possono creare composizioni con pannelli boiserie sovrapposti. Si possono accostare, ma non sovrapporre, pannelli boiserie di diverse finiture. Il pannello che parte da terra avrà la dimensione di riferimento presente nello schema, il pannello sovrapposto avrà la dimensione per differenza con l'altezza totale. I contenitori e le mensole non possono essere posizionati in corrispondenza alla sovrapposizione dei pannelli boiserie.



Per fissaggio a muro (profilo posteriore h 80) o per boiserie. Disponibili anche con luce a led dimmerabile.



Da affiancare ai contenitori Living h 1189.



Esempi di composizioni sospese con portale TV. I ripiani dei contenitori Living con vani a giorno si allineano ai contenitori del portale TV a seconda della versione scelta.

