

CERTIFICATO DI ORIGINE E GARANZIA

CERTIFICATE OF ORIGIN AND WARRANTY

CERTIFICAT D'ORIGINE ET DE GARANTIE

URSPRUNGSZEUGNIS UND GARANTIE

CERTIFICADO DE ORIGEN Y GARANTÍA

TAPPETI

RUGS

TAPIS

TEPPICHE

ALFOMBRAS

Poliform

INDICE/TABLE OF CONTENTS/TABLE DES MATIÈRES/INHALTSVERZEICHNIS/ÍNDICE

LA QUALITÀ POLIFORM	PAG. 3
CERTIFICATO DI GARANZIA	PAG. 5
CARATTERISTICHE TECNICHE	PAG. 6
ISTRUZIONI DI MANUTENZIONE	PAG. 10
IL VOSTRO ACQUISTO	PAG. 52

POLIFORM QUALITY	PAGE 13
WARRANTY	PAGE 15
TECHNICAL SPECIFICATION	PAGE 16
CARE INSTRUCTIONS	PAGE 20
YOUR PURCHASE	PAGE 52

LA QUALITÉ POLIFORM	PAGE 23
CERTIFICAT DE GARANTIE	PAGE 25
CARACTÉRISTIQUES TECHNIQUES	PAGE 26
CONSIGNES D'ENTRETIEN	PAGE 30
VOTRE ACHAT	PAGE 52

DIE POLIFORMQUALITÄT	SEITE 33
GARANTIESCHEIN	SEITE 35
TECHNISCHE EIGENSCHAFTEN	SEITE 36
PFLEGEHINWEISE	SEITE 40
IHR EINKAUF	SEITE 52

LA CALIDAD POLIFORM	PÁG 43
CERTIFICADO DE GARANTÍA	PÁG 45
CARACTERÍSTICAS TÉCNICAS	PÁG 46
INSTRUCCIONES DE MANTENIMIENTO	PÁG 50
SU COMPRA	PÁG 52

BENVENUTI NELLA QUALITÀ POLIFORM

GRAZIE PER AVER ACQUISTATO UN PRODOTTO POLIFORM. QUESTO CERTIFICATO NE ATTESTA L'AUTENTICITÀ E NE DESCRIVE TUTTE LE CARATTERISTICHE, PER CONSENTIRVI DI AVERNE CURA AL MEGLIO.

OGNI PROPOSTA POLIFORM È L'ESPRESSIONE DI UNA FILOSOFIA PRODUTTIVA CHE VI GARANTISCE LA MASSIMA QUALITÀ, SOTTO OGNI ASPETTO: UN'ESTETICA SEMPRE ATTUALE ALL'INSEGNA DELL'ESSENZIALITÀ; UNA RICERCA TECNOLOGICA FINALIZZATA ALLE MIGLIORI PRESTAZIONI FUNZIONALI; UNA SELEZIONE DEI MIGLIORI MATERIALI PER ASSICURARVI LA PIÙ TOTALE AFFIDABILITÀ NEL TEMPO.

IL SIGNIFICATO DELLA QUALITÀ

QUALITÀ DELL'ABITARE COME COMPONENTE FONDAMENTALE DELLA VITA QUOTIDIANA: LA COLLEZIONE POLIFORM È IL RISULTATO DI UN IMPEGNO COSTANTE NEL PROPORRE AL GRANDE PUBBLICO LA PIÙ AMPIA VARIETÀ DI SCELTA PER REALIZZARE LA PROPRIA DIMENSIONE DOMESTICA.

ALLA BASE DELLA QUALITÀ POLIFORM STA UN PATRIMONIO DI "CONOSCENZA DEL LEGNO" CHE HA LE PROPRIE RADICI NELLA TRADIZIONE ARTIGIANA DELLA BRIANZA, E CHE SI RINNOVA CONTINUAMENTE, DIVENTANDO UN KNOW-HOW TECNOLOGICO SEMPRE ALL'AVANGUARDIA.

SCEGLIENDO, NEL 1970, DI INTRAPRENDERE LA STRADA DELLA PRODUZIONE SU SCALA INDUSTRIALE, POLIFORM SI È POSTA L'OBIETTIVO DI CONIUGARNE LE GARANZIE DI QUALITÀ E AFFIDABILITÀ CON UN APPROCCIO PROGETTUALE SEMPRE INNOVATIVO E IMPRONTATO ALLA MASSIMA CREATIVITÀ.

LE PROPOSTE POLIFORM SONO STRETTAMENTE LEGATE ALL'ATTUALITÀ: DAI SISTEMI componibili ai complementi, dalla zona giorno alla zona notte, la collezione è caratterizzata da una varietà stilistica che riflette i nostri tempi, evolvendosi ed adattandosi al mutare delle abitudini.

LA QUALITÀ DEL PROGETTO

L'AMPIEZZA TIPOLOGICA DELLA COLLEZIONE RIFLETTE LA CAPACITÀ DI POLIFORM DI AFFRONTARE OGNI TEMATICA RELATIVA ALLA QUALITÀ DELL'ABITARE.

OGNI PROGETTO, OGNI PROPOSTA POSSIEDE ESIGENZE FUNZIONALI DIFFERENZIATE CHE LE SONO PROPRIE: PER ESEMPIO, I SISTEMI componibili vengono associati alla massima versatilità, gli armadi devono consentire il massimo grado di personalizzazione sia a livello estetico che di organizzazione degli interni.

OGNI COMPONENTE DELL'ARREDO DOMESTICO POSSIEDE UNA PROPRIA DIMENSIONE FUNZIONALE CHE POLIFORM ESPLORA AL MEGLIO, ASSOCIANDOVII IL VALORE AGGIUNTO DELLA QUALITÀ DEL DESIGN E DELLA CREATIVITÀ, FRUTTO DELLA COLLABORAZIONE CON ALCUNI DEI PIÙ PRESTIGIOSI PROGETTISTI ITALIANI ED INTERNAZIONALI.

LA QUALITÀ DEL MADE IN ITALY

OGNI PROPOSTA POLIFORM VIENE REALIZZATA IN ITALIA, RISULTATO DI UN NETWORK INDUSTRIALE CHE COMPRENDE I MIGLIORI FORNITORI EUROPEI ED INTERNAZIONALI.

A RENDERE OGNI PRODOTTO POLIFORM UN ESEMPIO DI "MADE IN ITALY" AL 100% SONO SOPRATTUTTO I SUOI VALORI: LA CREATIVITÀ SENZA LIMITI, LA TRADIZIONE NEL MONDO DEL MOBILE CHE RISALE AL 1942, IL KNOW-HOW TECNOLOGICO SPECIFICO E SEMPRE ALL'AVANGUARDIA. TUTTE QUALITÀ FONDAMENTALI PER UN'AZIENDA CHE SI CONFRONTA CONTINUAMENTE CON IL PROPRIO PUBBLICO E LE SUE ESIGENZE.

L'INNOVAZIONE AL SERVIZIO DEL GRANDE PUBBLICO

L'INNOVAZIONE È UNA QUALITÀ CHE HA SEMPRE FATTO PARTE DELLA CULTURA PRODUTTIVA POLIFORM. CON IL COSTANTE OBIETTIVO DI SODDISFARE LE ESIGENZE DEL GRANDE PUBBLICO, POLIFORM HA SEMPRE CONCENTRATO LE PROPRIE RICERCHE STILISTICHE E TECNOLOGICHE VERSO PROGETTI FORTEMENTE CONCRETI E MIRATI A GARANTIRE LA MASSIMA QUALITÀ.

L'INNOVAZIONE DI POLIFORM SI MISURA NELLA QUALITÀ DELLE MATERIE PRIME, SEMPRE VERIFICATE E ACCURATAMENTE TESTATE; NELLA GRANDE ATTENZIONE DEDICATA ALL'AFFIDABILITÀ, ALLA SICUREZZA, ALLA DURATA NEL TEMPO.

LA RICERCA STILISTICA È CONTINUA, SEMPRE MIRATA AD INTERPRETARE AL MEGLIO I TREND PIÙ CONTEMPORANEI DELL'ABITARE E A FORNIRE LA MASSIMA LIBERTÀ DI ACCOSTAMENTO FRA LE DIVERSE PROPOSTE.

LA GARANZIA POLIFORM

LA GARANZIA È VALIDA PER DUE (2) ANNI DALLA DATA DI ACQUISTO E COPRE I DIFETTI ORIGINARI DI FABBRICAZIONE. LA GARANZIA DECORRE DALLA DATA CERTIFICATA DALLO SCONTRINO FISCALE O DALLA BOLLA DI ACCOMPAGNAMENTO, CHE VANNO ESIBITI AD OGNI RICHIESTA DI INTERVENTO.

LA GARANZIA È VALIDA SOLO NEI CONFRONTI DELL'ACQUIRENTE ORIGINARIO E CONSISTE NELLA RIPARAZIONE O SOSTITUZIONE GRATUITA DI ELEMENTI INUTILIZZABILI O DIFETTOSI ACCERTATI IN SEDE DI COLLAUDO O RICONOSCIUTI COME TALI DA POLIFORM, O DA CHI DA ESSA DELEGATO, DURANTE IL PERIODO DI VALIDITÀ DELLA GARANZIA.

NON POSSONO ESSERE CONSIDERATI DIFETTI LA VARIAZIONE NATURALE DEI LEGNI, LE VARIAZIONI DI TONALITÀ DI COLORI SOLLECITATI DA LUCI AMBIENTALI O ARTIFICIALI, LE MINIME VARIAZIONI DIMENSIONALI DETERMINATE DA TASSI ANOMALI DI UMIDITÀ O SECCHENZA, LE VENATURE, I NODI E ALTRE CARATTERISTICHE NATURALI DI PRODOTTI IN LEGNO.

PER QUANTO RIGUARDA PELLE E CUIOIO, EVENTUALI SEGNI NATURALI, RUGOSITÀ, DIVERSO GRADO DI LUCENTEZZA E TONALITÀ, PUNTI ED IMPERFEZIONI IN GENERE, PIEGHE DOVUTE ALLA NORMALE DILATAZIONE DURANTE L'USO, NON SONO DA CONSIDERARSI DIFETTI, MA ELEMENTI CHE CARATTERIZZANO UN PRODOTTO NATURALE E LA SUA AUTENTICITÀ.

IN ALCUNI CASI (PELLE INVECCHIATA, SOPRATTUTTO NEI COLORI CHIARI), TALI CARATTERISTICHE SONO PARTICOLARMENTE PRESENTI, IN QUANTO IL TIPO DI CONCIATURA DI QUESTI PELLAMI TENDE AD EVIDENZIARE LA NATURALEZZA DEL PRODOTTO E NON A COPRIRLA CON LA VERNICIATURA O LA STAMPA A PRESSIONE.

ALCUNE TIPOLOGIE DI TESSUTO PRESENTANO CARATTERISTICHE DOVUTE ALLA COMPOSIZIONE ED AL TIPO DI LAVORAZIONE CHE NON SONO DA CONSIDERARSI DIFETTOSITÀ. A PURO TITOLO ESEMPLIFICATIVO, CITIAMO: "FIOCCO" O "FIAMMATURA" ED "EFFETTO STROPICCIATO" DEL LINO, "EFFETTO A MACCHIA" O MARAZZATURA, L' EFFETTO CHIARO/SCURO E L'"EFFETTO IMPRONTA" DEI VELLUTI.

NEI TESSUTI, NELLE PELLI E NEI CUOI, OGNI LOTTO DI PRODUZIONE PUÒ PRESENTARE VARIAZIONI MINIME DI TONALITÀ, SIA RISPETTO AL CAMPIONARIO, SIA RISPETTO AD ELEMENTI PRODOTTI IN TEMPI DIVERSI.

NON SONO COPERTE DA GARANZIA LE PARTI DANNEGGIATE PER CATTIVA O ERRATA INSTALLAZIONE DEI MOBILI ED EVENTUALI DANNI CAUSATI DA EVENTI ACCIDENTALI QUALI CADUTE, COLPI, CALAMITÀ NATURALI, INCENDI E COMUNQUE OGNI DIFETTO CHE NON POSSA ESSERE RICONDOTTO A DIFETTO DI FABBRICAZIONE DEL PRODOTTO.

ALTRESÌ LA GARANZIA NON RISULTA VALIDA IN CASO I PRODOTTI SIANO SMONTATI, MODIFICATI O RIPARATI DA PERSONE DIVERSE DAL PERSONALE AUTORIZZATO POLIFORM.

NON SONO CONSIDERATI DIFETTI DI FABBRICAZIONE I DANNI DOVUTI A MANUTENZIONE ED USO IMPROPRI DEL PRODOTTO. SUL LIBRETTO DI ISTRUZIONI PER L'USO E LA MANUTENZIONE SONO RIPORTATE LE PRINCIPALI PRECAUZIONI DA ADOTTARE, PER EVENTUALI DUBBI O ULTERIORI INFORMAZIONI SI CONSIGLIA DI CONSULTARE IL RIVENDITORE PRESSO IL QUALE È STATO EFFETTUATO L'ACQUISTO.

PER TUTTI GLI EVENTI NON ESPRESSAMENTE PREVISTI DALLA PRESENTE GARANZIA, SI APPLICANO LE DISPOSIZIONI CONTENUTE NELLA LEGISLAZIONE.

LA TESSITURA

AL FINE DI APPREZZARE E CONOSCERE I NOSTRI TAPPETI ECCO UN BREVE RESOCONTO DEL PROCESSO DI TESSITURA.

I TAPPETI SONO PRODOTTI SU UN TELAIO. IL MODELLO CON TUTTE LE INFORMAZIONI SUL DISEGNO ED IL COLORE VIENE FATTO SCIVOLARE SOTTO AL TELAIO COSICCHÉ I TESSITORI POSSANO CONTROLLARLO IN QUALUNQUE MOMENTO.

I FILI VERTICALI TESI SUL TELAIO SONO CHIAMATI ORDITI. I FILI TRASVERSALI SONO LE TRAME CHE GARANTIRANNO LA STRUTTURA DELL'OPERA.

I NODI FORMANO LA STRUTTURA. IL KILIM È LA PARTE INTRECCIATA ALLA FINE DEL TAPPETO TRA LA STRUTTURA E LE FRANGE E PUÒ AVERE FUNZIONE DECORATIVA. ALTRI STRUMENTI TRADIZIONALI QUALI PETTINI, SPAZZOLE, COLTELLI E FORBICI VENGONO UTILIZZATI DURANTE LA LAVORAZIONE. UNA VOLTA INTRECCIATO IL TAPPETO VIENE RASATO.

AL FINE POI DI ELIMINARE TUTTI I FILI RIMANENTI E PER FISSARE IL COLORE, IL TAPPETO VIENE LAVATO IN ABBONDANTE ACQUA FREDDA, SPAZZOLATO E DISTESO AL SOLE PER L'ASCIUGATURA.

MATERIALI E COLORI

I MATERIALI UTILIZZATI PER LA PRODUZIONE DEI TAPPETI POLIFORM SONO:

LANA HIMALAYANA, PURA SETA, ALOE E SETA DI BAMBÙ PER LA STRUTTURA, COTONE PER LA TRAMA E L'ORDITO, (IL COTONE GARANTISCE UN'OTTIMA RESISTENZA E, DI CONSEGUENZA, UNA MAGGIORE DURATA DEL TAPPETO).

LA LANA DELL'HIMALAYA PROVIENE DA PECORE TIBETANE ED È RICCA DI LANOLINA CHE LA RENDE RESISTENTE E NATURALMENTE RESISTENTE ALLE MACCHIE.

LA NOSTRA PURA SETA È IMPORTATA DIRETTAMENTE DALLA CINA. È UN MATERIALE NATURALE CHE PROVIENE DAL BACO DA SETA.

L'ALOE È LA PAROLA NEPALESE PER L'ORTICA CHE CRESCE ABBONDANTEMENTE IN NEPAL. È UNA FIBRA DURA CON INCREDIBILE FORZA E CONSISTENZA.

LA SETA DI BAMBÙ È UN MATERIALE VEGETALE CHE HA UNA LUCENTEZZA SIMILE ALLA PURA SETA.

LA LAVORAZIONE FINALE VIENE FATTA ATTRAVERSO DIVERSI BAGNI: UN PRIMO BAGNO NELL'ALLUME PERMETTE DI PREPARARE LE FIBRE PER IL FISSAGGIO DEI COLORI NATURALI CHE VERRANNO FATTI NEI BAGNI SUCCESSIVI. POTREBBERO ESSERE USATI, IN ALCUNI CASI, ELEMENTI CHIMICI PER OTTENERE COLORI PIÙ COMPLESSI.

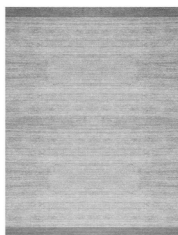
NESSUN ACIDO O AGENTE CHIMICO VIENE USATO NELLA FINITURA DEI TAPPETI POLIFORM.

LA PRODUZIONE DI TAPPETI AVVIENE IN NEPAL.

I TAPPETI SONO PRODOTTI A MANO SU TELAIO UTILIZZANDO LA TECNICA HANDLOOM.

TUTTE LE LAVORAZIONI FANNO PARTE DEL PROGRAMMA CONTRO LO SFRUTTAMENTO ILLEGALE DEI MINORI ATTRAVERSO L'ASSOCIAZIONE "CC-FOR EDUCATION ONLUS" WWW.CC-FOREUCATION.ORG

COLLEZIONE TAPPETI

**MODELLO**

ANNODATURA
ORIGINE
MATERIALI

QUALITÀ
COLORE

BORDO

CARATTERISTICHE

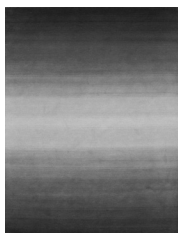
PLAIN

HANDLOOM
NEPAL

TRAMA COTONE, 60% VELLO IN ALOE E 40% SETA DI BAMBOO, FINE (ALTEZZA VELLO 3/4 MM) NATURAL, ARENA, TORTORA, CIPRIA, RUGGINE

15 CM VERSIONE RETTANGOLARE, 1/4 DEL TAPPETO VERSIONE ROTONDA, IN TONALITÀ PIÙ SCURA

FORMA RETTANGOLARE O ROTONDO

**MODELLO**

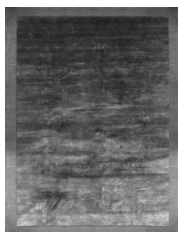
ANNODATURA
ORIGINE
MATERIALI

QUALITÀ
COLORE

SOFT

HANDLOOM
NEPAL

TRAMA COTONE, 100% VELLO SETA DI BAMBOO FINE (ALTEZZA VELLO 3/4 MM) GRIGIO SFUMATO

**MODELLO**

ANNODATURA
ORIGINE
MATERIALI

QUALITÀ
COLORE

BORDO

CARATTERISTICHE

FRAME

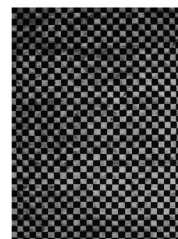
HANDLOOM
NEPAL

TRAMA COTONE, 10% VELLO IN LANA HIMALAYANA E 90% VELLO SETA DI BAMBOO

FINE (ALTEZZA VELLO 3/4 MM) GREY, GOLD, PERLA, OCEANO, PRUGNA, CARBONE

8 CM IN LANA RASATA

FORMA RETTANGOLARE O OVALE

**MODELLO**

ANNODATURA
ORIGINE
MATERIALI

QUALITÀ
COLORE

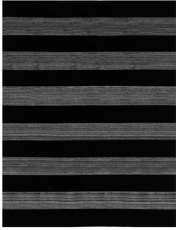
DAMA

HANDLOOM
NEPAL

TRAMA COTONE, 50% VELLO IN LANA HIMALAYANA E 50% SETA DI BAMBOO

FINE (ALTEZZA VELLO 3/4 MM) LANA NERA E SETA

COLLEZIONE TAPPETI

**MODELLO**

ANNODATURA
ORIGINE
MATERIALI

QUALITÀ
COLORE
FRANGE

STRIPES

HANDLOOM
NEPAL
TRAMA COTONE, 50% VELLO IN
IN LANA HIMALAYANA E 50%
SETA DI BAMBOO
FINE (ALTEZZA VELLO 3/4 MM)
LANA NERA E SETA
NO FRANGE

INDICAZIONI PER IL CORRETTO UTILIZZO DEL VOSTRO TAPPETO

QUANDO RICEVETE IL TAPPETO, CONTROLLATE IMMEDIATAMENTE SE È STATO DANNEGGIATO DURANTE IL TRASPORTO. CONTROLLATE ACCURATAMENTE IL TAPPETO, LE REFERENZE, IL COLORE E LE DIMENSIONI. NONOSTANTE L'ATTENTO CONTROLLO DI QUALITÀ DA PARTE NOSTRA PRIMA DELLA CONSEGNA È SEMPRE POSSIBILE CHE QUALCHE SBAGLIO SIA SFUGGITO ALLA NOSTRA ATTENZIONE. DIFETTI DEVONO ESSERE COMUNICATI IMMEDIATAMENTE. NON DIMENTICATE DI TOGLIERE L'ETICHETTA ACCOMPAGNATORIA (BIANCA).

UTILIZZATE IL TAPPETO SOLO IN AMBIENTI ASCIUTTI, EVITATE DI PORLI IN AMBIENTI UMIDI, COME SEMINTERRATI, BAGNI O CUCINE OPPURE ALL'APERTO. IN PARTICOLARE I TAPPETI CON FRANGE COLORATE NON DEVONO ESSERE POSTI SU MOQUETTES O ALTRI RIVESTIMENTI TESSILI.

TUTTI I NOSTRI TAPPETI SONO FATTI A MANO, ANNODATI A TELAIO. VARIAZIONI DI MISURA SONO POSSIBILI FINO AL 2% DELLA MISURA TOTALE. QUESTO DIPENDE DA FATTORI INCONTROLLABILI, LEGATI ALLA TENSIONE DEL TELAIO E ALLE CONDIZIONI ATMOSFERICHE DURANTE LA PRODUZIONE.

IL PROCESSO DI TINTURA È ANCH'ESSO PREVALENTEMENTE MANUALE. LEGGERE VARIAZIONI DI COLORE SONO SEMPRE POSSIBILI. ORDINANDO UN TAPPETO CONSIDERATE IL CAMPIONE CHE AVETE COME UN PUNTO DI PARTENZA, MA NON COME IL RIFERIMENTO FINALE DEL VOSTRO TAPPETO.

DOPO LA CONSEGNA, STENDETE IL TAPPETO E LASCIATELO RESPIRARE PER QUALCHE TEMPO IN MODO CHE IL FILATO RIPRENDA LA SUA NATURALE BELLEZZA E SI STENDA BENE. UN TAPPETO IMPIEGA QUALCHE SETTIMANA PER STENDERSI PERFETTAMENTE. ALTRESÌ, NELLE PRIME SETTIMANE, IL TAPPETO AVRÀ TENDENZA A "RESTITUIRE" DEL FILATO (LANA O SETA); PIÙ IL TAPPETO VERRÀ UTILIZZATO, PRIMA QUESTA TENDENZA SI ESAURIRÀ.

L'ESPOSIZIONE DI FIBRE NATURALI ALLA LUCE DIRETTA DEL SOLE PUÒ PROVOCARE PERDITE DI COLORE. I TAPPETI ESPOSTI ALLA LUCE NATURALE (SOLE O LUNA) DEVONO ESSERE GIRATI FREQUENTEMENTE IN MANIERA TALE CHE LA PATINA SIA UNIFORME.

EVITATE DI POGGIARE MOBILI PESANTI SUL TAPPETO. SE LE FIBRE VENGONO SCHIACCIATE PER UN LUNGO PERIODO SARÀ PIÙ DIFFICILE E PIÙ LUNGO RIPORTARLE ALLA LORO NATURALE BELLEZZA. È POSSIBILE CHE LE PARTI COPERTE MOSTRINO DOPO UN CERTO PERIODO DI TEMPO UN COLORE DIVERSO DAL RESTO DEL TAPPETO. EVITATE MOBILI CON ANGOLI TROPPO ACCENTUATI IN METALLO O VETRO. EVENTUALMENTE È SEMPRE PREFERIBILE USARE FELTRINI TRA MOBILE E TAPPETO.

A VOLTE È RACCOMANDATO L'UTILIZZO DI UN SOTTOTAPPETO CHE AIUTA A RIDURRE LO SCIVOLAMENTO DEL TAPPETO STESSO SUL PAVIMENTO.

QUANDO SPOSTATE MOBILI SUL TAPPETO METTETE DEL CARTONE RIGIDO O UN MATERIALE ADATTO SULLA SUA SUPERFICIE IN MODO DA EVITARE INUTILI PRESSIONI.

INDICAZIONI PER IL CORRETTO UTILIZZO DEL VOSTRO TAPPETO

IL VOSTRO TAPPETO È STATO REALIZZATO DA ESPERTI ARTIGIANI SOTTO UNO STRETTO CONTROLLO QUALITATIVO. HA CARATTERISTICHE INDIVIDUALI ESSENDO REALIZZATO INTERAMENTE A MANO. QUANDO ORDINATE UN ALTRO TAPPETO A DISTANZA DI TEMPO NON RICEVERETE ESATTAMENTE LO STESSO TAPPETO. IL COLORE POTRÀ ESSERE LEGGERMENTE DIVERSO, ANCHE LA MISURA SARÀ DIVERSA. QUESTO FATTO NON È DA CONSIDERARSI UN DIFETTO MA UNA PECULIARITÀ DEL PRODOTTO.

CONSIGLI PER LA MIGLIOR CURA NEL TEMPO

PULITE SPESSO IL TAPPETO CON UN ASPIRATORE, FACENDO ATTENZIONE A NON USARE TESTE ROTANTI O SPAZZOLE CHE POTREBBERO DANNEGGIARE IL FILATO. A VOLTE, DURANTE L'ANNO, È UTILE GIRARE IL TAPPETO ED ASPIRARLO AL CONTRARIO. MANTENERE PULITO IL TAPPETO NE PROLUNGERÀ LA VITA.

ASPIRARE ALMENO UNA VOLTA ALLA SETTIMANA E ASSICURARSI DI ASPIRARE ENTRAMBI I LATI DEL TAPPETO UN PAIO DI VOLTE ALL'ANNO.

SE SI VERIFICASSE UNO SVERSAMENTO, ASPIRARE PER RIMUOVERE QUANTO PIÙ POSSIBILE IL LIQUIDO. RICORDARSI DI PULIRE UNA FUORIUSCITA IL PRIMA POSSIBILE PRIMA CHE ABBAIA LA POSSIBILITÀ DI ASCIUGARE.

PER LIQUIDI COME CAFFÈ, TÈ, LATTE, CIOCCOLATA O VINO CONSIGLIAMO UN DETERGENTE LEGGERO DILUITO PER MANUFATTI DI LANA APPLICATI CON UNA SPUGNA UMIDA. FATE ATTENZIONE A NON USARE TROPPIA ACQUA.

DOPO LA PULIZIA, ASSICURARSI DI ASCIUGARE COMPLETAMENTE IL TAPPETO CON UN PANNINO PULITO. È IMPORTANTE NON BAGNARE MAI O BAGNARE COMPLETAMENTE IL TAPPETO.

NEL CASO DI UNO SVERSAMENTO DENSO COME GRASSO, INCHIOSTRO O FANGO, CONSIGLIAMO DI PORTARE IL TAPPETO DA UNO SPECIALISTA DI TAPPETI.

I TAPPETI CC-TAPIS NON POSSONO MAI ESSERE LAVATI A SECCO.

SMALTIMENTO

POLIFORM CONSIGLIA DI NON DISPREDERE I PROPRI PRODOTTI NELL'AMBIENTE. GRAZIE ALLA TECNOLOGIA PRODUTTIVA E ALL'AMPIO USO DI MATERIALI RICICLABILI, LE PROPOSTE POLIFORM DISMESSE POSSONO ESSERE UTILIZZATE PER PRODURRE NUOVI MANUFATTI. PER QUESTO MOTIVO, CONFERITE IL VOSTRO PRODOTTO POLIFORM AI SISTEMI PUBBLICI DI SMALTIMENTO DEL VOSTRO COMUNE

WELCOME TO POLIFORM QUALITY

THANK YOU FOR BUYING A POLIFORM PRODUCT.
THIS CERTIFICATE IS OUR GUARANTEE OF AUTHENTICITY AND CONTAINS ALL THE INFORMATION YOU'LL NEED TO GIVE IT THE BEST POSSIBLE CARE.

ALL POLIFORM PRODUCTS REFLECT OUR MANUFACTURING PHILOSOPHY, WHICH GUARANTEES YOU THE HIGHEST QUALITY DOWN TO THE LAST DETAIL. AESTHETICS THAT ARE ALWAYS CONTEMPORARY AND ESSENTIAL; TECHNOLOGICAL RESEARCH DIRECTED AT OPTIMAL FUNCTIONALITY; A SELECTION OF THE BEST MATERIALS TO ENSURE THE UTMOST RELIABILITY OVER THE LIFETIME OF THE PRODUCT.

THE MEANING OF QUALITY

QUALITY LIVING AS AN ESSENTIAL INGREDIENT OF EVERYDAY LIFE: THE POLIFORM COLLECTION IS THE RESULT OF OUR CONTINUING COMMITMENT TO OFFER CONSUMERS THE WIDEST VARIETY OF CHOICE FOR BUILDING THEIR OWN DOMESTIC SPACE.

BEHIND POLIFORM QUALITY IS OUR HERITAGE OF "WOODWORKING EXPERTISE" AS PART OF BRIANZA'S TRADITION OF WORKMANSHIP, WHICH, BY CONSTANTLY EVOLVING, HAS BECOME CUTTING EDGE TECHNOLOGICAL KNOW-HOW.

HAVING DECIDED IN 1970 TO ENTER INTO FURNITURE PRODUCTION ON AN INDUSTRIAL SCALE, POLIFORM HAS SET A GOAL OF UNITING QUALITY AND RELIABILITY WITH A DESIGN APPROACH THAT IS ALWAYS INNOVATIVE AND DISTINGUISHED BY EXCEPTIONAL ORIGINALITY.

POLIFORM PRODUCTS CLOSELY FOLLOW THE LATEST TRENDS: FROM OUR MODULAR ITEMS TO ACCESSORIES, FROM DAYTIME TO EVENING, OUR COLLECTION IS DISTINGUISHED BY A VARIETY OF STYLES THAT ARE CONTEMPORARY AND EVOLVE AND ADAPT TO OUR CHANGING LIFESTYLES.

QUALITY IN DESIGN

THE WIDE VARIETY OF STYLES IN OUR COLLECTION REFLECTS POLIFORM'S CAPACITY TO MEET THE CHALLENGES OF EVERY ASPECT OF HOME LIVING.

EACH DESIGN AND PRODUCT HAS VARYING FUNCTIONAL NEEDS OF ITS OWN: AS AN EXAMPLE, OUR MODULAR FURNITURE IS DESIGNED WITH MAXIMUM VERSATILITY IN MIND. OUR WARDROBES MUST OFFER THE MAXIMUM IN CUSTOMISATION BOTH AT AESTHETIC AND INTERIOR DESIGN LEVELS.

EACH ELEMENT OF HOME DECORATION POSSESSES ITS OWN FUNCTIONAL CHARACTER WHICH POLIFORM HAS SOUGHT TO FULLY DEVELOP, IMBUING IT WITH THE VALUE ADDED OF STYLISTIC QUALITY AND CREATIVITY – THE RESULT OF COLLABORATION WITH SOME OF THE MOST RESPECTED ITALIAN AND INTERNATIONAL DESIGNERS.

THE QUALITY OF “MADE IN ITALY”

EACH POLIFORM PRODUCT IS MADE IN ITALY AND RELIES ON AN INDUSTRIAL NETWORK THAT INCLUDES SOME OF THE MOST RESPECTED EUROPEAN AND INTERNATIONAL SUPPLIERS.

THE FOLLOWING VALUES ARE INVESTED IN MAKING EVERY POLIFORM PRODUCT A 100% “MADE IN ITALY” ITEM: UNBOUNDED CREATIVITY, A GLOBAL REPUTATION FOR FURNITURE SINCE 1942 AND SPECIFIC AND CUTTING-EDGE TECHNOLOGICAL KNOW-HOW. THESE ARE ALL QUALITIES THAT ARE FUNDAMENTAL TO A BUSINESS THAT IS CONSTANTLY STRIVING TO SATISFY ITS CUSTOMERS AND THEIR DEMANDS.

INNOVATION IN THE SERVICE OF THE CONSUMER

INNOVATION IS A CHARACTERISTIC THAT HAS ALWAYS BEEN PART OF THE POLIFORM MANUFACTURING CULTURE. WITH THE CONSTANT AIM OF SATISFYING THE CONSUMER, POLIFORM HAS ALWAYS DRIVEN ITS RESEARCH INTO STYLE AND TECHNOLOGY TOWARD DESIGN THAT IS CONCRETE AND QUALITY-ORIENTED.

POLIFORM’S LEVEL OF INNOVATION CAN BE GAUGED BY ITS SELECTION OF THE HIGHEST-QUALITY MATERIALS, WHICH ARE SUBJECT TO INSPECTION AND CAREFULLY TESTED, AND BY ITS FOCUS ON RELIABILITY, SAFETY AND DURABILITY.

RESEARCH INTO STYLE IS NEVER-ENDING AND ALWAYS AIMS AT SUCCESSFULLY INTERPRETING CONTEMPORARY TRENDS AND AT PROVIDING YOU WITH UNRESTRICTED FREEDOM IN MATCHING YOUR TASTE WITH OUR WIDE SELECTION OF PRODUCTS.

THE POLIFORM WARRANTY

OUR WARRANTY IS VALID FOR TWO YEARS FROM THE DATE OF PURCHASE AND COVERS ALL MANUFACTURING DEFECTS. THE WARRANTY PERIOD ENTERS INTO FORCE FROM THE DATE PRINTED ON YOUR RECEIPT OR SALES SLIP. YOU MAY BE ASKED TO PRESENT PROOF OF PURCHASE WHEN REQUESTING SERVICE.

THE WARRANTY IS NON-TRANSFERABLE AND IS VALID ONLY FOR THE ORIGINAL PURCHASER. IT COVERS REPAIR OR REPLACEMENT OF UNUSABLE OR DEFECTIVE PARTS FREE OF CHARGE DURING THE WARRANTY PERIOD AFTER INSPECTION AND ACCEPTANCE BY POLIFORM OR ITS AGENT.

NATURAL VARIATIONS IN THE COLOUR OF THE WOOD, CHANGES IN COLOUR UNDER AMBIENT OR ARTIFICIAL LIGHT, SLIGHT VARIATIONS IN DIMENSIONS OWING TO HIGH HUMIDITY OR DRY CONDITIONS AND THE GRAIN OF WOOD, KNOTS OR OTHER NATURAL CHARACTERISTICS OF WOOD PRODUCTS ARE NOT COVERED BY THE WARRANTY.

AS TO SUEDE AND LEATHER, OCCASIONAL NATURAL MARKS, WRINKLES, CHANGES IN BRIGHTNESS AND TONE, SPECKS AND SLIGHT IMPERFECTIONS FOLDS DUE TO EXTENSION AFTER REGULAR USE, ARE NOT CONSIDERED DEFECTS BUT ARE THE DISTINCTIVE TRAITS OF NATURAL AND AUTHENTIC PRODUCTS.

IN SOME CASES (AGED-LOOKING LEATHER, LEATHER NABUK AND LEATHER VINTAGE ABOVE ALL WITH LIGHT COLOURS), THESE FEATURES ARE ESPECIALLY MARKED, AS THE KIND OF TANNING FOR THESE LEATHERS TENDS TO POINT OUT THE PURENESS OF THE PRODUCT AND NOT TO COVER IT WITH PAINTING OR PRESSURE PRINT.

THE STAINING EFFECT ON NUBUCK LEATHER IS TO BE CONSIDERED A CHARACTERISTIC TRAIT OF THE PRODUCT.
FOR NUBUCK AND VINTAGE LEATHER, PROLONGED CONTACT WITH THE GREASE ON OUR SKIN AND HAIR MAY CASE DARK STAINS TO APPEAR OVER TIME.

SOME TYPES OF FABRIC SHOW FEATURES DUE TO THE COMPOSITION AND THE KIND OF MANUFACTURING THAT AREN'T TO BE CONSIDERED AS DEFECTS. FOR EXAMPLE: "STAPLE" OR "STREAKED" AND "CRUMPLED EFFECT" FOR LINEN "SPOTTED EFFECT" OR "CURL" , THE "LIGHT/DARK EFFECT" AND THE "IMPRINT EFFECT" FOR VELVETS AND CHENILLE.

IN FABRICS, SUEDES OR LEATHER, EACH PRODUCTION LOT CAN PRESENT SLIGHT VARIATIONS IN COLOUR AS COMPARED TO SAMPLES OR PRODUCTS PRODUCED IN THE PAST.

THE WARRANTY EXCLUDES DAMAGE RESULTING FROM CARELESS OR INCORRECT FURNITURE INSTALLATION, POTENTIAL DAMAGE FROM ACCIDENTS SUCH AS THAT RESULTING FROM A FALL, IMPACT, NATURAL DISASTER, FIRE AND, IN ANY CASE, ALL DEFECTS THAT CANNOT BE ATTRIBUTED TO DEFECTS IN THE MANUFACTURE OF THE PRODUCT.

MOREOVER, THE WARRANTY IS NOT VALID IN THE EVENT THAT OUR PRODUCTS ARE DISASSEMBLED, MODIFIED OR REPAIRED BY ANYONE OTHER THAN AUTHORISED POLIFORM PERSONNEL. DAMAGE DUE TO POOR UPKEEP OR IMPROPER USE OF THE PRODUCT ARE NOT CONSIDERED DEFECTS OF MANUFACTURE. YOU WILL FIND USEFUL RECOMMENDATIONS IN THE INSTRUCTION BOOKLET REGARDING THE USE AND CARE OF YOUR PRODUCT.

IF YOU HAVE ANY DOUBTS OR REQUIRE FURTHER INFORMATION, CONSULT THE POLIFORM RESELLER WHERE YOUR PRODUCT WAS PURCHASED. FOR ANY SITUATION NOT EXPRESSLY COVERED BY THIS WARRANTY. LEGAL PROVISIONS SHALL APPLY.

THE WEAVE

SO THAT YOU CAN APPRECIATE AND KNOW OUR CARPETS, HERE IS A SHORT SUMMARY OF THE WEAVING PROCESS.

THE CARPETS ARE MADE ON A LOOM. THE PATTERN WITH THE INFORMATION ON THE DESIGN AND THE COLOUR ARE SLID BELOW THE LOOM SO THAT THE WEAVERS CAN CHECK IT WHENEVER THEY NEED TO.

THE VERTICAL THREADS ON THE LOOM ARE CALLED THE WARP. THE HORIZONTAL THREADS ARE THE WEFT THAT GUARANTEES THE STRUCTURE OF THE WORK.

THE KNOTS FORM THE STRUCTURE. THE KILIM IS THE INTERWOVEN PART AT THE END OF THE CARPET BETWEEN THE STRUCTURE AND THE FRINGES WHICH SOMETIMES HAS A DECORATIVE FUNCTION. OTHER TRADITIONAL TOOLS SUCH AS COMBS, BRUSHES, KNIVES AND SCISSORS ARE USED DURING THE PROCESS. ONCE IT HAS BEEN WOVEN THE CARPET IS SHAVED.

SO AS TO ELIMINATE ALL THE REMAINING THREADS AND TO FIX THE COLOUR, THE CARPET IS WASHED IN PLENTY OF COLD WATER, BRUSHED AND SPREAD OUT IN THE SUN TO DRY.

MATERIALS AND COLOURS

THE MATERIALS USED FOR THE PRODUCTION OF POLIFORM CARPETS ARE:

HIMALAYAN WOOL, PURE SILK, ALOE AND BAMBOO SILK FOR THE STRUCTURE, COTTON FOR THE WARP AND WEFT, (THE COTTON ENSURES EXCELLENT RESISTANCE AND, CONSEQUENTLY, A GREATER DURATION OF THE CARPET).

HIMALAYAN WOOL COMES FROM TIBETAN SHEEP AND IT IS RICH IN LANOLIN THAT MAKES IT NATURALLY RESISTANT TO STAINS.

PURE SILK IMPORTED DIRECTLY FROM CHINA. IT IS A NATURAL MATERIAL, WHICH COMES FROM SILKWORM.

ALOE IS THE NEPALESE WORD FOR THE NETTLE, WHICH GROWS ABUNDANTLY IN NEPAL. IT IS A HARD FIBRE WITH INCREDIBLE STRENGTH AND CONSISTENCY.

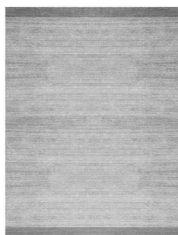
BAMBOO SILK OF IS A PLANT MATERIAL THAT HAS A GLOSS SIMILAR TO PURE SILK.

THE FINAL PROCESS IS PERFORMED USING DIFFERENT BATHS: A FIRST BATH IN ALUM PREPARES THE FIBRES FOR FIXING THE NATURAL COLOURS THAT ARE APPLIED IN THE SUBSEQUENT BATHS. IN SOME CASES, CHEMICAL ELEMENTS MAY BE USED TO OBTAIN MORE COMPLEX COLOURS. NO ACID OR CHEMICAL AGENTS ARE USED FOR FINISHING POLIFORM CARPETS.

THE CARPETS ARE MADE IN NEPAL.

THEY ARE MADE BY HAND ON A LOOM USING THE HANDLOOM TECHNIQUE. ALL THE PROCESSES ARE PART OF THE PROGRAM AGAINST THE ILLEGAL EXPLOITATION OF MINORS THROUGH THE ASSOCIATION "CC-FOR EDUCATION ONLUS" WWW.CC-FOREUCATION.ORG

CARPETS COLLECTION

**MODEL**

KNOTTING
ORIGIN
MATERIALS

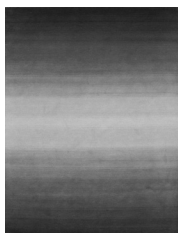
QUALITY
COLOUR

EDGE

FEATURES

PLAIN

HANDLOOM
NEPAL
COTTON WEFT, 60% ALOE AND
40% BAMBOO SILK FLEECE
FINE (FLEECE HEIGHT 3/4 MM)
NATURAL, ARENA, TORTORA,
CIPRIA, RUGGINE
15 CM RECTANGULAR VERSION,
1/4 OF THE CARPET ROUND
VERSION, IN DARKER SHADE
RECTANGULAR OR ROUND
SHAPE

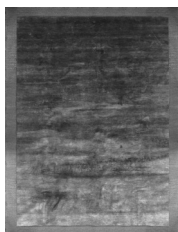
**MODEL**

KNOTTING
ORIGIN
MATERIALS

QUALITY
COLOUR

SOFT

HANDLOOM
NEPAL
COTTON WEFT, 100%
BAMBOO SILK FLEECE
FINE (FLEECE HEIGHT 3/4 MM)
HAZY GREY

**MODEL**

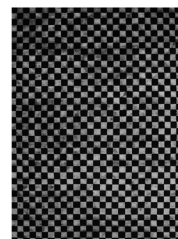
KNOTTING
ORIGIN
MATERIALS

QUALITY
COLOUR

EDGE
FEATURES

FRAME

HANDLOOM
NEPAL
COTTON WEFT, 10% HIMALAYANA
WOOL FLEECE AND 90% BAMBOO
SILK FLEECE
FINE (ALTEZZA VELLO 3/4 MM)
GREY, GOLD, PERLA, OCEANO,
PRUGNA, CARBONE
8 CM IN SHAVED WOOL
RECTANGULAR OR OVAL SHAPE

**MODEL**

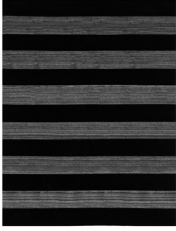
KNOTTING
ORIGIN
MATERIALS

QUALITY
COLOUR

DAMA

HANDLOOM
NEPAL
COTTON WEFT, 50% HIMALAYANA
WOOL FLEECE AND 50% BAMBOO
SILK FLEECE
FINE (FLEECE HEIGHT 3/4 MM)
BLACK WOOL AND SILK

CARPETS COLLECTION

**MODEL**

KNOTTING
ORIGIN
MATERIALS

QUALITY
COLOUR

STRIPES

HANDLOOM
NEPAL
COTTON WEFT, 50% HIMALAYANA
WOOL AND 50% BAMBOO SILK
FLEECE
FINE (FLEECE HEIGHT 3/4 MM)
BLACK WOOL AND SILK

HOW TO USE YOUR CARPET CORRECTLY

WHEN YOU RECEIVE THE CARPET, CHECK STRAIGHT AWAY IF IT HAS BEEN DAMAGED DURING TRANSPORT. CAREFULLY CHECK THE CARPET, THE REFERENCES, THE COLOUR AND THE DIMENSIONS. DESPITE THE CAREFUL QUALITY CHECKS WE PERFORM BEFORE DELIVERY, IT IS STILL POSSIBLE FOR US TO MISS THE OCCASIONAL MISTAKE. FAULTS MUST BE REPORTED IMMEDIATELY. DON'T FORGET TO TAKE OFF THE WHITE LABEL.

ONLY USE THE CARPET IN DRY PLACES. DON'T USE IT IN DAMP ROOMS SUCH AS BASEMENTS, BATHROOMS OR KITCHENS OR OUTDOORS. IN PARTICULAR, CARPETS WITH COLOURED FRINGES MUST NOT BE PLACED ON FITTED CARPETS OR OTHER TEXTILE SURFACES.

ALL OUR CARPETS ARE HANDMADE AND KNOTTED ON A LOOM. THERE MAY BE SIZE VARIATIONS OF UP TO 2% OF THE TOTAL SIZE. THIS DEPENDS ON UNCONTROLLABLE FACTORS, CONNECTED WITH THE TENSION OF THE LOOM AND ATMOSPHERIC CONDITIONS DURING PRODUCTION.

THE DYING PROCESS IS ALSO MAINLY MANUAL. SLIGHT COLOUR VARIATIONS ARE ALWAYS POSSIBLE. WHEN YOU ORDER A CARPET PLEASE CONSIDER THE SAMPLE AS A STARTING POINT AND NOT AS THE FINAL REFERENCE OF YOUR CARPET.

AFTER DELIVERY, SPREAD OUT THE CARPET AND LET IT BREATHE FOR A WHILE SO THAT THE YARN REGAINS ITS NATURAL BEAUTY AND SPREADS OUT WELL. A CARPET TAKES A FEW WEEKS TO SPREAD OUT PERFECTLY. ALSO, IN THE FIRST FEW WEEKS IT WILL TEND TO SHRED SOME YARN (WOOL OR SILK); THE MORE THE CARPET IS USED, THE SOONER THE SHREDDING WILL STOP.

THE EXPOSURE OF NATURAL FIBRES TO DIRECT SUNLIGHT CAN CAUSE THE COLOUR TO FADE. CARPETS EXPOSED TO NATURAL LIGHT (SUN OR MOON) MUST BE TURNED FREQUENTLY TO ENSURE A UNIFORM APPEARANCE.

DO NOT PLACE HEAVY FURNITURE ON THE CARPET. IF THE FIBRES ARE SQUASHED FOR A LONG TIME IT WILL BE MORE DIFFICULT FOR THEM TO REGAIN THEIR NATURAL BEAUTY. IT IS POSSIBLE FOR THE COVERED PARTS TO HAVE A DIFFERENT COLOUR FROM THE REST OF THE CARPET AFTER A WHILE. AVOID FURNITURE WITH SHARP METAL OR GLASS CORNERS. IF NECESSARY USE FELT BETWEEN FURNITURE AND THE CARPET.

IT IS SOMETIMES RECOMMENDED TO USE UNDERFELT, WHICH HELPS TO REDUCE ANY SLIPPING OF THE CARPET ITSELF ON THE FLOOR.

WHEN YOU MOVE FURNITURE PLACE SOME CARDBOARD ON THE CARPET OR SOME MATERIAL SUITABLE FOR ITS SURFACE SO AS TO PREVENT UNWANTED PRESSURE.

HOW TO USE YOUR CARPET CORRECTLY

YOUR CARPET WAS MADE BY EXPERT ARTISANS UNDER STRICT QUALITY CONTROL. IT HAS INDIVIDUAL CHARACTERISTICS HAVING BEEN MADE ENTIRELY BY HAND. WHEN YOU ORDER ANOTHER CARPET AT A LATER DATE YOU WILL NOT RECEIVE EXACTLY THE SAME ONE. THE COLOUR AND THE SIZE MAY BE SLIGHTLY DIFFERENT. THIS IS NOT TO BE CONSIDERED A DEFECT BUT A SPECIAL FEATURE OF THE PRODUCT.

ADVICE FOR THE BEST CARE IN TIME

CLEAN THE CARPET FREQUENTLY WITH A VACUUM CLEANER, TAKING CARE NOT TO USE ROTATING HEADS OR BRUSHES THAT COULD DAMAGE THE YARN. SOMETIMES, DURING THE YEAR, IT IS USEFUL TO TURN THE CARPET AND VACUUM CLEAN IT ON THE OTHER SIDE. KEEPING THE CARPET CLEAN WILL EXTEND ITS LIFETIME.

VACUUM CLEAN AT LEAST ONCE A WEEK AND BE SURE TO VACUUM CLEAN BOTH SIDES OF THE CARPET TWICE A YEAR.

IN CASE OF ACCIDENTAL SPILLAGE, SUCK TO REMOVE THE LIQUID AS MUCH AS POSSIBLE. REMEMBER TO CLEAN A SPILL AS SOON AS POSSIBLE BEFORE IT HAS A CHANCE TO DRY.

FOR LIQUIDS SUCH AS COFFEE, TEA, MILK, CHOCOLATE OR WINE WE RECOMMEND TO APPLY WITH A DAMP SPONGE A DILUTED MILD DETERGENT FOR WOOL PRODUCTS. BE CAREFUL NOT TO USE TOO MUCH WATER.

AFTER CLEANING, BE SURE TO COMPLETELY DRY THE CARPET WITH A CLEAN CLOTH. IT IS IMPORTANT TO NEVER PARTIALLY OR COMPLETELY WET THE CARPET.

IN CASE OF A THICK SPILL LIKE GREASE, INK OR MUD, WE RECOMMEND YOU TO TAKE THE CARPET TO A CARPETS SPECIALIST.

THE CC-TAPIS CARPETS CAN NEVER BE DRY CLEANED

DISPOSAL

POLIFORM RECOMMENDS THAT YOU DO NOT DISPOSE OF YOUR PRODUCT IN THE OUTDOORS. THANKS TO OUR MANUFACTURING TECHNOLOGY AND THE ROUTINE USE OF RECYCLABLE MATERIALS, DISCARDED POLIFORM PRODUCTS CAN BE RE-USED IN THE MANUFACTURING PROCESS. FOR THIS REASON, DROP OFF YOUR POLIFORM PRODUCT AT THE WASTE DISPOSAL CENTRES WITHIN YOUR COMMUNITY.

BIENVENUE DANS LA QUALITÉ POLIFORM

MERCI D'AVOIR ACHETÉ UN PRODUIT POLIFORM
 CE CERTIFICAT ATTESTE L'AUTHENTICITÉ DU PRODUIT ET DÉCRIT TOUTES
 SES CARACTÉRISTIQUES DE MANIÈRE À VOUS PERMETTRE UN ENTRETIEN
 OPTIMAL. CHACUN DES PRODUITS PROPOSÉS PAR POLIFORM EXPRIME
 UNE PHILOSOPHIE DE PRODUCTION QUI VOUS GARANTIT UNE QUALITÉ
 MAXIMALE DE TOUTS POINTS DE VUE : UNE ESTHÉTIQUE TOUJOURS
 ACTUELLE SE DISTINGUANT PAR SON GOÛT DE L'ESSENTIEL, UNE
 RECHERCHE TECHNOLOGIQUE AYANT COMME OBJECTIF LES MEILLEURES
 PRESTATIONS FONCTIONNELLES, UNE SÉLECTION DES MEILLEURS
 MATÉRIAUX AFIN DE VOUS GARANTIR UNE FIABILITÉ ABSOLUE DANS LE
 TEMPS.

LE SENS DE LA QUALITÉ

LA QUALITÉ DE L'HABITAT CONSTITUE UN ÉLÉMENT FONDAMENTAL DE
 LA VIE QUOTIDIENNE : LA COLLECTION POLIFORM EST ISSUE D'EFFORTS
 CONSTANTS QUI VISENT À OFFRIR AU GRAND PUBLIC LE PLUS GRAND
 CHOIX POSSIBLE EN TERMES DE CONSTRUCTION D'ESPACES DOMESTIQUES
 PERSONNALISÉS.

LA QUALITÉ POLIFORM SE BASE SUR UN PATRIMOINE DE CONNAISSANCES
 DANS LE DOMAINE DU BOIS QUI PUISE SES RACINES DANS LA TRADITION
 ARTISANALE DE LA RÉGION DE BRIANZA ; CE PATRIMOINE SE RENOUVELLE
 SANS CESSE ET EST DEvenu UN SAVOIR-FAIRE TECHNOLOGIQUE
 CONSTAMMENT À L'AVANT-GARDE.

EN CHOISSANT, EN 1970, D'ENTREPRENDRE LA VOIE DE LA PRODUCTION À
 L'ECHELLE INDUSTRIELLE, POLIFORM S'EST FIXÉ COMME OBJECTIF - DANS
 UNE PERSPECTIVE CONCEPTUELLE TOUJOURS INNOVANTE - DE CONJUGER
 À LA FOIS QUALITÉ GARANTIE ET FIABILITÉ ET DE FAIRE PREUVE DE LA PLUS
 GRANDE CRÉATIVITÉ.

LES PRODUITS PROPOSÉS PAR POLIFORM SONT INTIMEMENT LIÉS
 À L'ACTUALITÉ : QU'IL S'AGISSE DES SYSTÈMES MODULABLES, DES
 COMPLÈMENTS, DE LA ZONE JOUR OU DE LA ZONE NUIT, LA COLLECTION
 SE CARACTÉRISE PAR UNE VARIÉTÉ STYLISTIQUE QUI REFLÈTE NOTRE
 ÉPOQUE TOUT EN ÉVOLUANT ET EN S'ADAPTANT AU CHANGEMENT DE NOS
 HABITUDES.

LA QUALITÉ DU PROJET

LA MULTIPLICITÉ DES TYPES DE PRODUITS QUI COMPOSENT LA
 COLLECTION REFLÈTE LA COMPÉTENCE DONT POLIFORM FAIT PREUVE
 EN TERMES DE TRAITEMENT DES THÈMES RELATIFS À LA QUALITÉ DE
 L'HABITAT.

CHAQUE PROJET, CHAQUE PRODUIT PROPOSÉ SE CARACTÉRISE PAR DES
 EXIGENCES FONCTIONNELLES DIVERSES ET UNIQUES : LES SYSTÈMES
 MODULABLES, PAR EXEMPLE, NÉCESSITENT UNE POLYVALENCE ABSOLUE
 TANDIS QUE LES ARMOIRES DOIVENT PERMETTRE UN HAUT DEGRÉ DE
 PERSONNALISATION AUSSI BIEN AU NIVEAU DE L'ESTHÉTIQUE QUE DE
 L'ORGANISATION DES ESPACES INTÉRIEURS.

TOUT ÉLÉMENT D'AMEUBLEMENT DOMESTIQUE EST CARACTÉRISÉ PAR UNE
 DIMENSION FONCTIONNELLE UNIQUE QUE POLIFORM ESSAIE D'EXPLORER
 AU MIEUX ; POLIFORM Y ASSOCIE LA VALEUR AJOUTÉE DE LA QUALITÉ DU
 DESIGN ET DE LA CRÉATIVITÉ, FRUIT DE LA COLLABORATION DES PLUS
 PRESTIGIEUX CONCEPTEURS ITALIENS ET INTERNATIONAUX.

LA QUALITÉ DU MADE IN ITALY

GRÂCE À UN RÉSEAU INDUSTRIEL COMPRENANT LES MEILLEURS FOURNISSEURS EUROPÉENS ET INTERNATIONAUX, TOUS LES PRODUITS POLIFORM SONT RÉALISÉS EN ITALIE.

CE SONT SURTOUT LEURS VALEURS DISTINCTIVES QUI FONT DE CHAQUE MEUBLE POLIFORM UN EXEMPLE À 100% DU « MADE IN ITALY » : UNE CRÉATIVITÉ SANS LIMITE, UNE TRADITION DANS LE MONDE DU MOBILIER DATANT DE 1942, UN SAVOIR-FAIRE TECHNOLOGIQUE CIBLÉ ET TOUJOURS À L'AVANT-GARDE. UN ENSEMBLE DE QUALITÉS FONDAMENTALES POUR UNE ENTREPRISE QUI SE MESURE SANS CESSER AU PUBLIC ET À SES EXIGENCES.

L'INNOVATION AU SERVICE DU GRAND PUBLIC

L'INNOVATION EST UNE QUALITÉ QUI A TOUJOURS FAIT PARTIE DE LA CULTURE DE PRODUCTION DE POLIFORM. TOUJOURS SOUCIEUSE DE SATISFAIRE LES EXIGENCES DU GRAND PUBLIC, LA SOCIÉTÉ N'A JAMAIS CESSÉ DE CONCENTRER SES RECHERCHES STYLISTIQUES ET TECHNOLOGIQUES SUR DES PROJETS TRÈS CONCRETS VISANT À GARANTIR UNE QUALITÉ ABSOLUE.

LE DEGRÉ D'INNOVATION DE POLIFORM SE MESURE À LA QUALITÉ DES MATIÈRES PREMIÈRES, TOUJOURS CONTRÔLÉES ET SOIGNEUSEMENT TESTÉES AINSI QU'À LA GRANDE ATTENTION CONSACRÉE À LA FIABILITÉ, À LA SÉCURITÉ ET À LA LONGÉVITÉ DES PRODUITS.

LA RECHERCHE STYLISTIQUE EST CONSTANTE ; ELLE VISE TOUJOURS À INTERPRÉTER AU MIEUX LES TENDANCES LES PLUS MODERNES DE L'HABITAT AINSI QU'À FOURNIR LA PLUS GRANDE LIBERTÉ D'ASSORTIMENT DES DIFFÉRENTS PRODUITS PROPOSÉS.

LA GARANTIE POLIFORM

LA GARANTIE EST VALABLE DEUX (2) ANS À COMPTER DE LA DATE D'ACHAT ET COUVRE LES DÉFAUTS DE FABRICATION D'ORIGINE. LA GARANTIE COURT À COMPTER DE LA DATE ATTESTÉE PAR LE REÇU FISCAL OU PAR LE CACHET DE GARANTIE ; VOUS DEVREZ PRODUIRE CES DOCUMENTS À CHAQUE DEMANDE D'INTERVENTION.

LA GARANTIE N'EST VALABLE QU'À L'ÉGARD DE L'ACHETEUR D'ORIGINE ET CORRESPONDRA À LA RÉPARATION OU AU REMPLACEMENT GRATUIT DES ÉLÉMENTS DONT L'INUTILISABILITÉ OU LA DÉFECTUOSITÉ AURONT ÉTÉ CONSTATÉES DANS LE CADRE D'UN ESSAI OU RECONNUS COMME TELS PAR POLIFORM OU PAR LA PERSONNE QU'ELLE AURA DÉLÉGUÉE DURANT LA PÉRIODE DE VALIDITÉ DE LA GARANTIE.

LA VARIATION NATURELLE DES BOIS, LES VARIATIONS DE TONALITÉS DES COULEURS CAUSÉES PAR UN ÉCLAIRAGE NATUREL OU ARTIFICIEL, LES VARIATIONS DE DIMENSIONS MINIMES PROVOQUÉES PAR DES TAUX D'HUMIDITÉ OU DE SÉCHERESSE ANORMAUX, LES VEINURES, LES NŒUDS AINSI QUE LES AUTRES CARACTÉRISTIQUES NATURELLES DES PRODUITS EN BOIS NE POURRONT PAS ÊTRE CONSIDÉRÉS COMME DES DÉFAUTS.

EN CE QUI CONCERNE LES PEAUX ET LES CUIRS, LES MARQUES NATURELLES, LES RUGOSITÉS, LES DIFFÉRENTS DEGRÉS DE BRILLANCE ET DE TONALITÉ ÉVENTUELLEMENT PRÉSENTS ET, EN GÉNÉRAL, LES POINTS ET IMPERFECTIONS, LES PLUS DUES À LA NORMALE DILATATION PENDANT L'UTILISATION SERONT PAS CONSIDÉRÉS COMME DES DÉFAUTS MAIS COMME DES ÉLÉMENTS CARACTÉRISTIQUES D'UN PRODUIT NATUREL ET DE SON AUTHENTICITÉ.

DANS CERTAINS CAS (CUIR VIEILLI, CUIR NABUK ET CUIR VINTAGE, SURTOUT DANS LES COULEURS CLAIRES), CES CARACTÉRISTIQUES SONT TRÈS ÉVIDENTES, PARCE QUE LE TYPE DE TANNAGE DE CES CUIRS TEND À METTRE EN ÉVIDENCE L'AUTHENTICITÉ DU PRODUIT ET NON À LA CACHER AVEC LE VERNIS OU L'IMPRIMERIE À PRESSION.

L'EFFET ABSORBANT DU CUIR NUBUCK DOIT ÊTRE CONSIDÉRÉ COMME UNE CARACTÉRISTIQUE DU PRODUIT. DANS LE CAS DU CUIR NUBUCK ET VINTAGE, LE CONTACT PROLONGÉ AVEC LES GRAISSES DE L'ÉPIDERME ET DES CHEVEUX POURRAIT PROVOQUER DES TACHES FONCÉES À LONGUE.

QUELQUES TYPOLOGIES DE TISSU ONT DES CARACTÉRISTIQUES DUES À LA COMPOSITION ET AU TYPE DE TRAVAIL, QUI NE SONT PAS À CONSIDÉRER COMME DES DÉFAUTS. PAR EXEMPLE: "NŒUD" OU "GRILLAGE" ET "EFFET FRIPE" DU LIN, "EFFET TACHÉ" OU "FRONCÉ" , L'"EFFET CLAIR/FONCÉ" ET L'"EFFET EMPREINTE" DES VELOURS ET CHENILLES.

EN CE QUI CONCERNE LES TISSUS, LES PEAUX OU LES CUIRS, LES LOTS DE PRODUCTION PEUVENT PRÉSENTER DES VARIATIONS DE TONALITÉ MINIMES QUE CE SOIT PAR RAPPORT À L'ÉCHANTILLON OU PAR RAPPORT AUX ÉLÉMENTS PRÉALABLEMENT OU ULTÉRIEUREMENT PRODUITS.

LA GARANTIE NE COUVRE PAS LES PARTIES ENDOMMAGÉES SUITE À UNE MAUVAISE INSTALLATION OU À UNE INSTALLATION ERRONÉE DES MEUBLES, LES DOMMAGES ÉVENTUELLEMENT PROVOQUÉS PAR DES ÉVÉNEMENTS ACCIDENTELS COMME DES CHUTES, DES COUPS, DES CATASTROPHES NATURELLES, DES INCENDIES OU QUOI QU'IL EN SOIT TOUT DÉFAUT DONT LA CAUSE NE SERAIT PAS IMPUTABLE À UN DÉFAUT DE FABRICATION DU PRODUIT.

LA GARANTIE NE SERA PAS NON PLUS VALABLE SI LES PRODUITS ONT ÉTÉ DÉMONTÉS, MODIFIÉS OU RÉPARÉS PAR DES PERSONNES AUTRES QUE LE PERSONNEL AUTORISÉ PAR POLIFORM.

LES DOMMAGES DUS À UN MAUVAIS ENTRETIEN OU À UNE UTILISATION INAPPROPRIÉE DU PRODUIT NE SERONT PAS CONSIDÉRÉS COMME DES DÉFAUTS DE FABRICATION. LE MANUEL D'UTILISATION ET LE MANUEL D'ENTRETIEN INDIQUENT LES PRINCIPALES PRÉCAUTIONS QUI DEVRONT ÊTRE PRISES ; EN CAS DE DOUTES OU SI VOUS SOUHAITEZ OBTENIR DES INFORMATIONS SUPPLÉMENTAIRES, VEUILLEZ CONTACTER LE REVENDEUR AUPRÈS DUQUEL VOUS AVEZ EFFECTUÉ L'ACHAT.

LES DISPOSITIONS LÉGALES S'APPLIQUERONT POUR TOUS LES ÉVÉNEMENTS N'AYANT PAS ÉTÉ EXPRESSÉMENT PRÉVUS PAR LA PRÉSENTE GARANTIE.

LE TISSAGE

AFIN D'APPRÉCIER ET DE CONNAÎTRE NOS TAPIS, CI-APRÈS UN GUIDE RAPIDE DU PROCESSUS DE TISSAGE.

LES TAPIS SONT FABRIQUÉS SUR UN MÉTIER À TISSER. LE MODÈLE AVEC TOUTES LES INFORMATIONS SUR LE DESSIN ET LA COULEUR EST GLISSÉ SOUS LE MÉTIER À TISSER DE FAÇON À CE QUE LES TISSEURS PUISSENT LE CONTRÔLER À CHAQUE INSTANT.

LES FILS VERTICAUX TENDUS SUR LE MÉTIER À TISSER SONT APPELÉS CHAÎNES. LES FILS TRANSVERSAUX SONT LES TRAMES QUI GARANTIRONT LA STRUCTURE DE L'OUVRAGE.

LES NŒUDS FORMENT LA STRUCTURE. LE KILIM EST LA PARTIE TISSÉE À LA FIN DU TAPIS ENTRE LA STRUCTURE ET LES FRANGES ET PEUT AVOIR UNE FONCTION DÉCORATIVE. D'AUTRES OUTILS TRADITIONNELS COMME LES PEIGNES, BROSSES, COUTEAUX ET CISEAUX SONT UTILISÉS PENDANT LA FABRICATION. UNE FOIS TRESSÉ, LE TAPIS EST RASÉ.

AFIN DE SUPPRIMER TOUS LES FILS RESTANTS ET POUR FIXER LA COULEUR, LE TAPIS EST LAVÉ À L'EAU FROIDE, BROSSÉ ET ÉTENDU AU SOLEIL POUR LE SÉCHAGE.

MATÉRIAUX ET COULEURS

LES MATIÈRES UTILISÉES POUR LA PRODUCTION DES TAPIS POLIFORM SONT :

LAINÉ HIMALAYENNE, PURE SOIE, ALOÈS ET SOIE DE BAMBOU POUR LA STRUCTURE, COTON POUR LA TRAME ET LA CHAÎNE, (LE COTON GARANTIT UNE EXCELLENTE RÉSISTANCE ET, PAR CONSÉQUENT, UNE PLUS GRANDE DURÉE DU TAPIS).

LA LAINE DE L'HIMALAYA PROVIENT DE CHÈVRES TIBÉTAINES ET EST RICHE EN LANOLINE QUI LA REND NATURELLEMENT RÉSISTANTE AUX TACHES.

PURE SOIE IMPORTÉE DIRECTEMENT DE LA CHINE. C'EST UNE MATIÈRE NATURELLE QUI PROVIENT DU VER À SOIE.

L'ALOÈS EST LE MOT NÉPALAIS POUR L'ORTIE QUI GRANDIT ABONDAMMENT AU NÉPAL. C'EST UNE FIBRE DURE AVEC UNE FORCE ET UNE CONSISTANCE INCROYABLES.

LA SOIE DE BAMBOU EST UNE MATIÈRE VÉGÉTALE QUI A UN BRILLANT SEMBLABLE À LA PURE SOIE.

LE TRAITEMENT FINAL EST EFFECTUÉ AU MOYEN DE PLUSIEURS BAINS : UN PREMIER BAIN DANS L'ALUN PERMET DE PRÉPARER LES FIBRES POUR LA FIXATION DES COULEURS NATURELLES QUI SERONT EFFECTUÉES LORS DES BAINS SUIVANTS. DANS CERTAINS CAS, DES ÉLÉMENTS CHIMIQUES POURRAIENT ÊTRE UTILISÉS POUR OBTENIR DES COULEURS PLUS COMPLEXES.

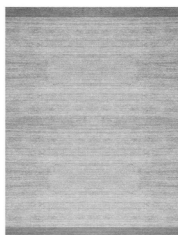
AUCUN AGENT ACIDE OU CHIMIQUE N'EST UTILISÉ DANS LA FINITION DES TAPIS POLIFORM.

LA PRODUCTION DE TAPIS SE DÉROULE AU NÉPAL.

LES TAPIS SONT FABRIQUÉS À LA MAIN SUR UN MÉTIER À TISSER EN UTILISANT LA TECHNIQUE HANDLOOM.

TOUS LES PROCESSUS PARTICIPENT AU PROGRAMME CONTRE L'EXPLOITATION ILLÉGALE DES MINEURS PAR LE BIAIS DE L'ASSOCIATION "CC-FOR ÉDUCATION ONLUS" WWW.CC-FOREducation.ORG

COLLECTION TAPIS

**MODÈLE**

NOUAGE
ORIGINE
MATÉRIAUX

QUALITÉ
COULEUR

BORD

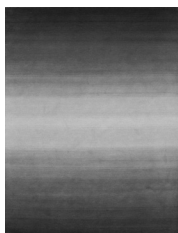
CARACTÉRISTIQUES

PLAIN

HANDLOOM
NÉPAL

TRAME DE COTON, 60% FLOCON
D'ALOÈS ET 40% SOIE DE BAMBOU
FIN (FLOCON HAUTEUR 3/4 MM)
NATURAL, ARENA, TORTORA,
CIPRIA, RUGGINE

15 CM VERSION RECTANGULAIRE,
1/4 DU TAPIS VERSION RONDE, IN
TONALITÉ PLUS FONCÉE
FORME RECTANGULAIRE OU
RONDE

**MODÈLE**

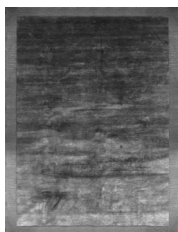
NOUAGE
ORIGINE
MATÉRIAUX

QUALITÉ
COULEUR

SOFT

HANDLOOM
NÉPAL

TRAME DE COTON,
100% FLOCONS
DE BAMBOU SOIE
FIN (FLOCON HAUTEUR 3/4 MM)
GRIS FUMÉ

**MODÈLE**

NOUAGE
ORIGINE
MATÉRIAUX

QUALITÉ
COULEUR

BORD

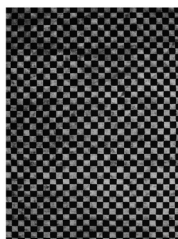
CARACTÉRISTIQUES

FRAME

HANDLOOM
NÉPAL

TRAME DE COTON, 10%
FLOCONS DE LAIN HIMALAYANA
ET 90% FLOCONS DE BAMBOU
SOIE

FIN (FLOCON HAUTEUR 3/4 MM)
GREY, GOLD, PERLA, OCEANO,
PRUGNA, CARBONE
8 CM EN LAINE RASE
FORME RECTANGULAIRE OU
OVALE

**MODÈLE**

NOUAGE
ORIGINE
MATERIAUX

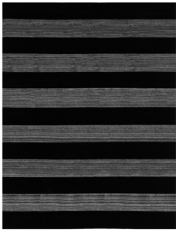
QUALITÉ
COULEUR

DAMA

HANDLOOM
NEPAL

TRAME DE COTON,
50% FLOCONS DE LAINE
HIMALAYANA, ET 50% SOIE DE
BAMBOU
FIN (FLOCON HAUTEUR 3/4 MM)
LAINE NOIRE ET SOIE

COLLECTION TAPIS

**MODÈLE**

NOUAGE
ORIGINE
MATERIAUX

QUALITÉ
COULEUR

STRIPES

HANDLOOM
NÉPAL
TRAME DE COTON,
50% FLOCONS DE LAINE
HIMALAYANA,
50% SOIE DE BAMBOU
FIN (FLOCON HAUTEUR 3/4 MM)
LAINE NOIRE ET SOIE

INDICATIONS POUR L'UTILISATION CORRECTE DE VOTRE TAPIS

LORSQUE VOUS RECEVEZ VOTRE TAPIS, VÉRIFIEZ IMMÉDIATEMENT S'IL A ÉTÉ ENDOMMAGÉ PENDANT LE TRANSPORT. VÉRIFIEZ SOIGNEUSEMENT LE TAPIS, LA RÉFÉRENCE, LA COULEUR ET LA TAILLE. MALGRÉ UN CONTRÔLE QUALITÉ MINUTIEUX DE NOTRE PART AVANT LA LIVRAISON, IL EST TOUJOURS POSSIBLE QU'UNE ERREUR AIT ÉCHAPPÉ À NOTRE ATTENTION. TOUT DÉFAUT DOIT ÊTRE SIGNALÉ IMMÉDIATEMENT. N'OUBLIEZ PAS D'ENLEVER L'ÉTIQUETTE QUI L'ACCOMPAGNE (BLANC).

UTILISEZ LE TAPIS UNIQUEMENT DANS DES LOCAUX SECS, NE PAS LES PLACER DANS LES PIÈCES HUMIDES COMME LES SOUS-SOLS, LES SALLES DE BAINS OU LES CUISINES OU À L'EXTÉRIEUR. EN PARTICULIER LES TAPIS À FRANGES COLORÉES NE DOIVENT PAS ÊTRE PLACÉS SUR UNE MOQUETTE OU AUTRES REVÊTEMENTS TEXTILES.

TOUS NOS TAPIS SONT FAITS À LA MAIN, NOUÉS AU MÉTIER À TISSER. DES VARIATIONS DE MESURES SONT POSSIBLES JUSQU'À 2 % DE LA MESURE TOTALE. CELA DÉPEND DE FACTEURS INCONTRÔLABLES, LIÉS À LA TENSION DU MÉTIER À TISSER ET AUX CONDITIONS MÉTÉO PENDANT LA PRODUCTION.

LE PROCÉDÉ DE TEINTURE EST LUI AUSSI PRINCIPALEMENT MANUEL. DE LÉGÈRES VARIATIONS DE COULEUR SONT TOUJOURS POSSIBLES. EN COMMANDANT UN TAPIS, CONSIDÉREZ L'ÉCHANTILLON EN VOTRE POSSESSION COMME POINT DE DÉPART, MAIS PAS COMME RÉFÉRENCE FINALE POUR VOTRE TAPIS.

APRÈS LA LIVRAISON, ÉTENDEZ LE TAPIS ET LAISSEZ-LE RESPIRER PENDANT UN CERTAIN TEMPS POUR QUE LE FIL RETROUVE SA BEAUTÉ NATURELLE ET S'ÉTIRE MIEUX. UN TAPIS MET QUELQUES SEMAINES POUR S'ÉTIRER PARFAITEMENT. EN OUTRE, DANS LES PREMIÈRES SEMAINES, LE TAPIS AURA TENDANCE À « RENDRE » DU FIL (LAINE OU SOIE) ; PLUS LE TAPIS SERA UTILISÉ, PLUS VITE CETTE TENDANCE DISPARAÎTRA.

L'EXPOSITION DE FIBRES NATURELLES À LA LUMIÈRE DIRECTE DU SOLEIL PEUT CAUSER UNE DÉCOLORATION. LES TAPIS EXPOSÉS À LA LUMIÈRE NATURELLE (SOLEIL OU LUNE) DOIVENT ÊTRE Tournés FRÉQUEMMENT POUR QUE LA PATINE SOIT UNIFORME.

ÉVITEZ DE PLACER DES MEUBLES LOURDS SUR LE TAPIS. SI LES FIBRES SONT ÉCRASÉS POUR UNE LONGUE PÉRIODE IL SERA PLUS LONG ET PLUS DIFFICILE DE LES RAMENER À LEUR BEAUTÉ NATURELLE. IL EST POSSIBLE QUE LES PARTIES COUVERTES PRÉSENTENT APRÈS UN CERTAIN LAPS DE TEMPS UNE COULEUR DIFFÉRENTE DU RESTE DU TAPIS. ÉVITEZ LES MEUBLES AVEC DES ANGLES TROP ACCENTUÉS EN MÉTAL OU EN VERRE. IL EST TOUJOURS PRÉFÉRABLE D'UTILISER DES TAMPONS ENTRE LE MEUBLE ET LE TAPIS.

PARFOIS, IL EST RECOMMANDÉ D'UTILISER UN DESSOUS DE TAPIS QUI CONTRIBUE À RÉDUIRE LE GLISSEMENT DU TAPIS SUR LE SOL.

LORSQUE VOUS DÉPLACEZ DES MEUBLES SUR LE TAPIS, METTEZ DU CARTON RIGIDE OU UN MATÉRIAU APPROPRIÉ À SA SURFACE AFIN D'ÉVITER DES PRESSIONS INUTILES.

INDICATIONS POUR L'UTILISATION CORRECTE DE VOTRE TAPIS

VOTRE TAPIS A ÉTÉ RÉALISÉ PAR DES ARTISANS QUALIFIÉS, AVEC UN CONTRÔLE STRICT DE LA QUALITÉ. IL A DES CARACTÉRISTIQUES INDIVIDUELLES ÉTANT ENTIÈREMENT FAITS MAIN. LORSQUE VOUS COMMANDEZ UN AUTRE TAPIS APRÈS UN CERTAIN TEMPS, VOUS NE RECEVREZ PAS EXACTEMENT LE MÊME TAPIS. LA COULEUR POURRA ÊTRE LÉGÈREMENT DIFFÉRENTE, TOUT COMME LA MESURE. CECI N'EST PAS UN DÉFAUT MAIS UNE CARACTÉRISTIQUE DU PRODUIT.

CONSEILS POUR UN MEILLEUR ENTRETIEN DANS LE TEMPS

NETTOYEZ SOUVENT LE TAPIS AVEC UN ASPIRATEUR, EN PRENANT SOIN DE NE PAS UTILISER DE TÊTES TOURNANTES OU DE BROSSES QUI PEUVENT ENDOMMAGER LES FILS. PARFOIS, AU COURS DE L'ANNÉE, IL EST UTILE DE TOURNER LE TAPIS ET DE PASSER L'ASPIRATEUR À L'ENVERS. BIEN NETTOYER VOTRE TAPIS PROLONGERA SA DURÉE DE VIE.

ASPIRER AU MOINS UNE FOIS PAR SEMAINE ET S'ASSURER D'ASPIRER LES DEUX CÔTÉS DU TAPIS DEUX FOIS PAR ANNÉE.

AU CAS OÙ IL SE PRODUIRAIT UN ÉPANCHEMENT, ASPIRER POUR ENLEVER LE PLUS POSSIBLE DE LIQUIDE. SE RAPPELER DE NETTOYER UN ÉCOULEMENT LE PLUS VITE POSSIBLE AVANT QU'IL NE SÈCHE.

POUR LES LIQUIDES TELS QUE CAFÉ, THÉ, LAIT, CHOCOLAT OU VIN NOUS RECOMMANDONS D'UTILISER UN NETTOYANT LÉGER DILUÉ POUR LES ARTICLES DE FABRICATION ARTISANALE EN LAINE ET DE L'APPLIQUER AVEC UNE ÉPONGE HUMIDE. FAITES ATTENTION À NE PAS UTILISER TROP D'EAU.

APRÈS LE NETTOYAGE, S'ASSURER D'ESSUYER COMPLÈTEMENT LE TAPIS AVEC UN CHIFFON PROPRE. IL EST IMPORTANT DE NE JAMAIS MOUILLER OU MOUILLER COMPLÈTEMENT LE TAPIS.

EN CAS D'ÉPANCHEMENT DENSE TEL QUE GRAISSE, ENCRE OU BOUE, NOUS RECOMMANDONS D'AMENER LE TAPIS CHEZ UN SPÉCIALISTE DES TAPIS.

LES TAPIS CC-TAPIS NE PEUVENT JAMAIS ÊTRE LAVÉS À SEC.

MISE AU REBUT

POLIFORM CONSEILLE DE NE PAS JETER SES PRODUITS HORS DES DÉCHETTERIES. LA TECHNOLOGIE DE PRODUCTION AINSI QUE LA LARGE UTILISATION DE MATÉRIAUX RECYCLABLES PERMETTENT LA RÉUTILISATION DES PRODUITS POLIFORM MIS AU REBUT ET LA PRODUCTION DE NOUVEAUX MEUBLES. POUR CETTE RAISON, VEUILLEZ REMETTRE VOTRE MEUBLE POLIFORM À LA DÉCHETTERIE PUBLIQUE DE VOTRE COMMUNE.

HERZLICH WILLKOMMEN BEI DER POLIFORMQUALITÄT

VIELEN DANK FÜR IHREN KAUF EINES ARTIKELS VON POLIFORM. DIESES ZERTIFIKAT BESCHEINIGT DIE ECHTHEIT DES VON IHNEN ERWORBENEN ARTIKELS UND BESCHREIBT ALLE EIGENSCHAFTEN FÜR SEINE OPTIMALE PFLEGE.

JEDER ARTIKEL VON POLIFORM IST AUSDRUCK EINER PRODUKTIONSPHILOSOPHIE, DIE IHNEN IN JEDER HINSICHT HÖCHSTE QUALITÄT GARANTIERT. STETS AKTUELLE ÄSTHETISCHE LÖSUNGEN, BEI DENEN DIE KONZENTRATION AUF DAS WESENTLICHE IM VORDERGRUND STEHT, KONTINUIERLICHES ENGAGEMENT IM BEREICH DER TECHNISCHEN FORSCHUNG UND ENTWICKLUNG FÜR OPTIMALE FUNKTIONALITÄT, DIE AUSWAHL BESTER MATERIALIEN, UM DIE LANGE LEBENSDAUER DES ERWORBENEN ARTIKELS MIT GLEICHBLEIBENDER SCHÖNHEIT ZU GARANTIEREN.

DIE BEDEUTUNG DER QUALITÄT

WOHNQUALITÄT ALS WESENTLICHER BESTANDTEIL DES ALLTAGS: DIE KOLLEKTION POLIFORM IST DAS ERGEBNIS DES STÄNDIGEN BEMÜHENS, DEN KUNDEN DIE GRÖSSTMÖGLICHE AUSWAHL ZU BIETEN, DAMIT INDIVIDUELLE WOHNTRÄUME REALITÄT WERDEN.

GRUNDLAGE DER POLIFORMQUALITÄT IST EINE LANGJÄHRIGE UND UMFASSENDE ERFAHRUNG MIT DEM WERKSTOFF HOLZ. SIE BERUHT AUF DER VERWURZELUNG DES UNTERNEHMENS IN DER HANDWERKSTRADITION DER NORDITALIENISCHEN REGION BRIANZA SOWIE IHRER STÄNDIGEN ERWEITERUNG UND AKTUALISIERUNG UND WIRD SO ZU EINEM TECHNISCHEN KNOW-HOW, DAS SEINER ZEIT STETS VORAUSS IST.

ALS POLIFORM IM JAHR 1970 BESCHLOSS, DIE PRODUKTION IM INDUSTRIELLEN RAHMEN AUFZUNEHMEN, STAND IM VORDERGRUND DAS ZIEL, QUALITÄTSGARANTIE UND ZUVERLÄSSIGKEIT MIT EINEM STETS INNOVATIVEN, VON HÖCHSTER KREATIVITÄT GEPRÄGTEM PROJEKTANSATZ ZU VERBINDEN.

DAS VIELSEITIGE ANGEBOT VON POLIFORM ORIENTIERT SICH STRENG AN AKTUELLEN TRENDS: VON ANBAUSYSTEMEN BIS ZU ACCESSOIRES, VOM WOHNBEREICH BIS ZU DEN SCHLAFRÄUMEN, DIE KOLLEKTION IST VON EINER STILISTISCHEN VIELFALT GEKENNZEICHNET, DIE DIE HEUTIGE ZEIT REFLEKTIERT, SICH WEITERENTWICKELT UND VERÄNDERTEN GEWOHNHEITEN ANPASST.

DIE QUALITÄT DES PROJEKTS

DIE TYPOLOGISCHE VIELFALT DER KOLLEKTION REFLEKTIERT DIE FÄHIGKEIT VON POLIFORM, JEDE THEMATIK IM HINBLICK AUF WOHNQUALITÄT ANZUGEHEN.

JEDES PROJEKT, JEDER VORSCHLAG BESITZT SEINE EIGENEN UNTERSCHIEDLICHEN FUNKTIONELLEN ANFORDERUNGEN. DIE ANBAUSYSTEME ZUM BEISPIEL WERDEN MIT DER VORSTELLUNG HÖCHSTER VIELSEITIGKEIT VERBUNDEN, DIE SCHRÄNKE MÜSSEN SOWOHL ÄSTHETISCH ALS AUCH HINSICHTLICH DER AUFTEILUNG DES INNENRAUMS INDIVIDUELLEN BEDÜRFNISSEN ANGEPASST WERDEN KÖNNEN.

JEDES EINRICHTUNGSELEMENT BESITZT EINE EIGENE FUNKTIONELLE DIMENSION, DIE POLIFORM BESTMÖGLICH ERKUNDET, WOBEI DER MEHRWERT DER QUALITÄT, DES DESIGNS UND DER KREATIVITÄT VERBUNDEN WIRD. DIES IST NICHT ZULETZT DAS ERGEBNIS DER ZUSAMMENARBEIT MIT EINIGEN DER RENOMMIERTESTEN ITALIENISCHEN UND INTERNATIONALEN DESIGNER.

DIE QUALITÄT DES MADE IN ITALY

JEDER ARTIKEL VON POLIFORM WIRD IN ITALIEN HERGESTELLT. ES WIRD DABEI AUF EIN NETZWERK AUS DEN BESTEN EUROPÄISCHEN UND INTERNATIONALEN ZULIEFERERN ZURÜCKGEGRIFFEN.

WAS JEDEN ARTIKEL VON POLIFORM ZU EINEM 100-PROZENTIGEN BEISPIEL DES "MADE IN ITALY" MACHT, SIND VOR ALLEM SEINE WERTE: DIE GRENZENLOSE KREATIVITÄT, DIE AUF DAS JAHR 1942 ZURÜCKGEHENDE TRADITION IN DER MÖBELBRANCHE, DAS BESONDERE TECHNISCHE KNOW-HOW, DAS STETS SEINER ZEIT VORAUS IST. ALLE QUALITÄTEN, DIE FÜR EIN UNTERNEHMEN GRUNDLEGENDE SIND, FÜR DAS SEIT JEHER DER KUNDE UND SEINE BEDÜRFNISSE IM VORDERGRUND STEHEN.

INNOVATION IM DIENSTE DES KUNDEN

INNOVATION IST EINE EIGENSCHAFT, DIE SEIT JEHER FESTER BESTANDTEIL DER PRODUKTIONSKULTUR VON POLIFORM IST. MIT DEM KONSTANTEN ZIEL, DIE ANFORDERUNGEN DES KUNDEN ZU ERFÜLLEN, HAT POLIFORM STETS SEINE FORSCHUNGS- UND ENTWICKLUNGSARBEIT IM STILISTISCHEN UND TECHNOLOGISCHEN BEREICH AUF GANZ KONKRETE PROJEKTE AUSGERICHTET, DIE DARAUF ABZIELEN, HÖCHSTE QUALITÄT ZU ERREICHEN.

DIE INNOVATION VON POLIFORM ZEIGT SICH AN DER QUALITÄT DER ROHSTOFFE, DIE IMMER KONTROLLIERT UND SORGFÄLTIG GEPRÜFT WERDEN, AN DER GROSSEN AUFMERKSAMKEIT, DIE DER ZUVERLÄSSIGKEIT, SICHERHEIT UND LEBENSDAUER DER ARTIKEL GEWIDMET WIRD.

DAS STILISTISCHE BESTREBEN IST KONSEQUENT UND ZIELT STETS DARAUF AB, DIE ZEITGENÖSSISCHEN WOHNTRENDS BESTMÖGLICH ZU INTERPRETIEREN UND DIE GRÖSSTMÖGLICHE FREIHEIT BEI DER ZUSAMMENSTELLUNG VERSCHIEDENER ARTIKEL ZU ERMÖGLICHEN.

DIE POLIFORM-GARANTIE

DIE GARANTIE GILT ZWEI (2) JAHRE AB KAUFDATUM UND UMFASST FABRIKATIONSMÄNGEL. DIE GARANTIE GILT AB DEM DATUM DER QUITTUNG ODER DES LIEFERSCHEINS, DIE BEI JEDER REPARATURANFRAGE VORGELEGT WERDEN MÜSSEN.

DIE GARANTIE GILT WÄHREND DER GARANTIEZEIT NUR FÜR DEN ERSTKÄUFER UND BESTEHT IN DER KOSTENLOSEN REPARATUR UND DEM ERSATZ VON ELEMENTEN, DIE SICH BEI EINER PRÜFUNG ALS UNVERWENDBAR ODER MANGELHAFT ERWEISEN ODER ALS SOLCHE VON POLIFORM ODER EINEM VON DEM UNTERNEHMEN BEVOLLMÄCHTIGTEN ANERKANNT WERDEN.

NATÜRLICHE VERÄNDERUNGEN DES HOLZES, DURCH NATÜRLICHES ODER KÜNSTLICHES LICHT ENTSTEHENDE FARBUNTERSCHIEDE, KLEINE MASSVERÄNDERUNGEN, DIE DURCH ÜBERMÄSSIGE FEUCHTIGKEIT ODER TROCKENHEIT ENTSTEHEN KÖNNEN, DIE MASERUNG, KNOTEN UND ANDERE NATÜRLICHE EIGENSCHAFTEN DES HOLZES WERDEN NICHT ALS MÄNGEL ANGESEHEN.

BEI LEDER SIND NATÜRLICHE ZEICHNUNGEN, FALTENBILDUNG, UNTERSCHIEDLICHER GLANZ ODER FARBTON, PIGMENTFLECKEN, KLEINE UNREGELMÄSSIGKEITEN DURCH NORMALE DEHNUNG WÄHREND DER BENUTZUNG ERZEUGTE FALTEN IM ALLGEMEINEN NICHT ALS MÄNGEL ANZUSEHEN, SONDERN STELLEN ELEMENTE DAR, DIE EIN NATURPRODUKT KENNZEICHNEN UND SEINE ECHTHEIT BEWEISEN.

IN EINIGEN FÄLLEN (GEALTERTES LEDER, NUBUK UND VINTAGE LEDER, VOR ALLEM BEI HELLEN FARBEN) LASSEN SICH DIESE EIGENSCHAFTEN BESONDERS FESTSTELLEN, DA DIE ART DER GERBUNG DIESES LEDERS DAZU NEIGT, DIE NATÜRLICHKEIT DES PRODUKTS HERVORZUHEBEN UND NICHT DURCH FÄRBUNG ODER PRESS-DRUCKEN ZU VERDECKEN.

DER SAMTARTIGE EFFEKT DES NUBUKLEDERS IST EINE TYPISCHE EIGENSCHAFT DES PRODUKTS.

AUF NUBUKLEDER UND VINTAGELEDER KANN ES BEI EINEM LÄNGEREN KONTAKT MIT HAUT- UND HAARFETTEN MIT DER ZEIT ZUR ENTSTEHUNG DUNKLER FLECKEN KOMMEN.

EINIGE GEWEBEARTEN ZEIGEN DURCH IHRE ZUSAMMENSETZUNG UND DER BEARBEITUNGSART EIGENSCHAFTEN, DIE NICHT ALS FEHLER ZU BETRACHTEN SIND. UM ES ZU VEREINFACHEN, HIER EINIGE BEZEICHNUNGEN: „FLOCKER“ ODER „BLUME“ UND „KNITTEREFFEKT“ BEI LEINEN, „FLECKIG“ ODER „MOIRIEREN“, „DER HELL/DUNKELEFFEKT“ UND DER „AB-DRUCKEFFEKT“ BEI SAMT UND CHENILLE.

BEI STOFFEN UND LEDER KÖNNEN ZWISCHEN UNTERSCHIEDLICHEN PRODUKTIONSCHARGEN ODER EINER PRODUKTIONSCHARGE UND DEM MUSTER GERINGE FARBTONUNTERSCHIEDE AUFTRETEN.

TEILE, DIE AUFGRUND VON FEHLERHAFTEN ODER FALSCHEM AUFBAU DER MÖBEL BESCHÄDIGT WURDEN UND EVENTUELLE BESCHÄDIGUNGEN, DIE DURCH UNBEABSICHTIGTE UND ZUFÄLLIGE EREIGNISSE, WIE FALL, STOSS, NATURKATASTROPHEN, BRAND USW., VERURSACHT WURDEN, SIND VON DER GARANTIE NICHT GEDECKT. DASSELBE GILT FÜR ALLE ANDEREN MÄNGEL, DIE NICHT AUF EINEN FABRIKATIONSFEHLER DES PRODUKTS ZURÜCKGEFÜHRT WERDEN KÖNNEN.

DIE GARANTIE GILT ZUDEM NICHT IN FÄLLEN, BEI DENEN DIE ARTIKEL VON PERSONEN DEMONTIERT, GEÄNDERT ODER REPARIERT WURDEN, DIE VON POLIFORM NICHT DAZU AUTORISIERT WAREN.

WEITERHIN GELTEN NICHT ALS FABRIKATIONSMÄNGEL SCHÄDEN, DIE DURCH UNSACHGEMÄSSE PFLEGE ODER UNSACHGEMÄSSEN GEBRAUCH DES PRODUKTS VERURSACHT WERDEN. IN DER BEDIENUNGS- UND PFLEGEANLEITUNG WERDEN DIE WICHTIGSTEN EINZUHALTENDEN VORSICHTSMASSNAHMEN ANGEGEBEN, BEI FRAGEN ODER FÜR WEITERE INFORMATIONEN WENDEN SIE SICH BITTE AN DEN HÄNDLER, BEI DEM DER EINKAUF ERFOLGTE.

BEI ALLEN NICHT AUSDRÜCKLICH IN DER VORLIEGENDEN GARANTIE GENANNTEN EREIGNISSEN GELTEN DIE GESETZLICHEN BESTIMMUNGEN.

DIE WEBTECHNIK

DAMIT SIE UNSERE TEPPICHE BESSER KENNEN UND SCHÄTZEN LERNEN, WOLLEN WIR IHNEN KURZ DEN WEBVORGANG BESCHREIBEN.

DIE TEPPICHE WERDEN AUF EINEM WEBRAHMEN ERZEUGT. DIE VORLAGE MIT ALLEN INFORMATIONEN ÜBER DAS MUSTER UND DIE FARBE BEFINDET SICH DIREKT UNTER DEM WEBRAHMEN, DAMIT DIE WEBER SIE JEDERZEIT SEHEN KÖNNEN.

DIE IN LÄNGSRICHTUNG AUF DEM WEBRAHMEN GESPANNTEN FÄDEN NENNT MAN KETTE. DIE QUERFÄDEN HEISSEN SCHUSSFÄDEN, AUF IHNEN WERDEN DIE KNOTEN GEKNÜPFT.

DIE STRUKTUR ENTSTEHT DURCH DIE KNOTEN. DIE VERFLOCHTENEN FÄDEN AM ENDE DES TEPPICHS ZWISCHEN DER STRUKTUR UND DEN FRANSEN SIND MITUNTER SEHR KUNSTVOLL AUSGEFÜHRT UND WERDEN ALS KELIM BEZEICHNET. BEI DER BEARBEITUNG WERDEN TRADITIONELLE WERKZEUGE WIE KÄMME, BÜRSTEN, MESSER UND SCHEREN VERWENDET.

NACH DEM KNÜPFEN WIRD DER TEPPICH GESCHOREN.

UM DIE RESTLICHEN FÄDEN ZU ENTFERNEN UND DIE FARBE ZU FIXIEREN, WIRD DER TEPPICH IN REICHLICH KALTEM WASSER GEWASCHEN, GEBÜRSTET UND IN DER SONNE ZUM TROCKNEN AUSGEBREITET.

MATERIALIEN UND FARBEN

POLIFORM VERWENDET FÜR DIE PRODUKTION SEINER TEPPICHE DIE FOLGENDEN MATERIALIEN:

WOLLE AUS DEM HIMALAYA, EDLE SEIDE, ALOE UND BAMBUSSEIDE FÜR DIE STRUKTUR, BAUMWOLLE FÜR DAS GEWEBE (DIE BAUMWOLLE GARANTIERT EINE OPTIMALE WIDERSTANDSFÄHIGKEIT UND EINE LANGE LEBENSDAUER).

DIE WOLLE AUS DEM HIMALAYA KOMMT VOM TIBETISCHEN SCHAF UND HAT EINEN HOHEN LANOLIN GEHALT, DER SIE GANZ NATÜRLICH VOR FLECKEN SCHÜTZT.

REINE SEIDE IMPORTIERT DIREKT AUS CHINA. SIE IST EIN NATÜRLICHES MATERIAL, DAS VON DER SEIDENRAUPE PRODUZIERT WIRD.

ALOE IST DAS NEPALESISCHE WORT FÜR BRENNNESSEL, WELCHE IM ÜBERFLUSS IN NEPAL WÄCHST. SIE IST EINE ÄUSSERST HARTE FASER MIT HERVORRAGENDER KRAFT UND FESTIGKEIT.

DIE BAMBUSSEIDE IST EIN PFLANZLICHES MATERIAL DAS ÜBER EINE ÄHNLICHE LEUCHTKRAFT VERFÜGT WIE PURE SEIDE.

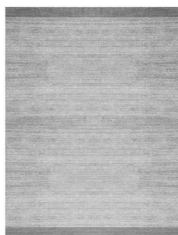
DIE ENDBEARBEITUNG ERFOLGT IN VERSCHIEDENEN BÄDERN: ZUNÄCHST EIN ALAUNBAD, IN DEM DIE FASERN FÜR DIE NATURFARBEN DER NACHFOLGENDEN BÄDER AUFNAHMEBEREIT GEMACHT WERDEN. UM EINE GRÖßERE FARBVIELFALT ZU ERREICHEN, KÖNNEN AUCH CHEMISCHE ELEMENTE VERWENDET WERDEN.

BEI DER ENDBEARBEITUNG DER POLIFORM-TEPPICHE WIRD AUF SÄUREN ODER CHEMISCHE WIRKSTOFFE VERZICHTET. DIE HERSTELLUNG DER TEPPICHE ERFOLGT IN NEPAL.

DIE TEPPICHE WERDEN IN HANDARBEIT AUF EINEM HANDWEBSTUHL GEFERTIGT.

ALLE BEARBEITUNGSSCHRITTE ERFOLGEN GEMÄSS DEN PRINZIPIEN DES PROGRAMMS GEGEN DIE AUSBEUTUNG VON MINDERJÄHRIGEN DER VEREINIGUNG "CC-FOR EDUCATION ONLUS" WWW.CC-FOREducation.ORG

KOLLEKTION TEPPICHE

**MODELL**

KNÜPFTECHNIK
URSPRUNGSLAND
MATERIAL

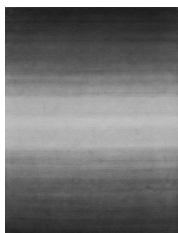
QUALITÄT
FARBE

RAND

EIGENSCHAFTEN

PLAIN

HANDWEBSTUHL
NEPAL
SCHUSSFADEN BAUWOLLE,
60% VLIES ALOE UND
40% BAMBUSSEIDE
FEIN (VLIES HÖHE 3/4 MM)
NATURAL, ARENA, TORTORA,
CIPRIA, RUGGINE
15 CM VERSION RECHTECK,
1/4 DES TEPPICHS
VERSION RUND, IN DUNKLEREN
FARBTÖNEN
RECHTECKIGE ODER RUNDE
FORM

**MODELL**

KNÜPFTECHNIK
URSPRUNGSLAND
MATERIAL

QUALITÄT
FARBE

SOFT

HANDWEBSTUHL
NEPAL
SCHUSSFADEN BAUWOLLE,
100% VLIES WOLLE
FEIN (VLIES HÖHE 3/4 MM)
RAUCHGRAU

**MODELL**

KNÜPFTECHNIK
URSPRUNGSLAND
MATERIAL

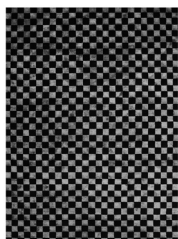
QUALITÄT
FARBE

RAND

EIGENSCHAFTEN

FRAME

HANDWEBSTUHL
NEPAL
SCHUSSFADEN BAUWOLLE,
10% VLIES HIMALAJAWOLLE
UND 90% VLIES BAMBUSSEIDE
FEIN (VLIES HÖHE 3/4 MM)
GREY, GOLD, PERLA, OCEANO,
PRUGNA, CARBONE
8 CM AUS WOLLE
RECHTECKIGE ODER OVALE
FORM

**MODELL**

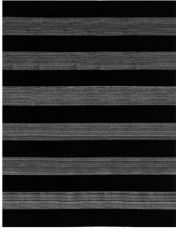
KNÜPFTECHNIK
URSPRUNGSLAND
MATERIAL

QUALITÄT
FARBE

DAMA

HANDWEBSTUHL
NEPAL
SCHUSSFADEN BAUWOLLE,
50% VLIES HIMALAJAWOLLE
UND 50% BAMBUSSEIDE
FEIN (VLIES HÖHE 3/4 MM)
SCHWARZE WOLLE UND SEIDE

KOLLEKTION TEPPICHE

**MODELL**

KNÜPFTECHNIK
URSPRUNGSLAND
MATERIAL

QUALITÄT
FARBE

STRIPES

HANDWEBSTUHL
NEPAL
SCHUSSFADEN BAUWOLLE,
50% VLIES HIMALAJAWOLLE
50% BAMBUSSEIDE
FEIN (VLIES HÖHE 3/4 MM)
SCHWARZE WOLLE UND SEIDE

HINWEISE FÜR DIE RICHTIGE VERWENDUNG IHRES TEPPICHS

WENN SIE IHREN TEPPICH ERHALTEN HABEN, KONTROLLIEREN SIE BITTE UMGEHEND, OB ER BEIM TRANSPORT BESCHÄDIGT WURDE. ÜBERPRÜFEN SIE DABEI GENAU DEN TEPPICH, DEN LIEFERSCHEIN, DIE FARBE UND DIE GRÖSSE. OBWOHL WIR VOR DER LIEFERUNG EINE GENAUE QUALITÄTSKONTROLLE DURCHFÜHREN, KANN ES VORKOMMEN, DASS EIN FEHLER ÜBERSEHEN WURDE. ALLE MÄNGEL MÜSSEN UNVERZÜGLICH REKLAMIERT WERDEN. VERGESSEN SIE NICHT, DAS BEGLEITETIKETT (IN WEISS) ZU ENTFERNEN.

VERWENDEN SIE DEN TEPPICH NUR IN TROCKENEN RÄUMEN, LEGEN SIE DEN TEPPICH NICHT IN FEUCHTEN RÄUMEN, WIE IN KELLERRÄUMEN, IM BAD, IN DER KÜCHE ODER IM FREIEN AUS. VOR ALLEM TEPPICHE MIT BUNTEN FRANSEN DÜRFEN NICHT AUF SPANNTEPPICHEN ODER ANDEREN TEXTILEN BELÄGEN VERWENDET WERDEN.

ALLE UNSERE TEPPICHE WERDEN IN HANDARBEIT AUF WEBRAHMEN GEKNÜPFT. GRÖSSENABWEICHUNGEN BIS ZU 2 % VON DER GESAMTGRÖSSE SIND MÖGLICH. DIESE ABWEICHUNGEN HÄNGEN VON FAKTOREN AB, DIE NICHT KONTROLLIERT WERDEN KÖNNEN UND DIE MIT DER SPANNUNG DES WEBRAHMENS UND DEN WITTERUNGSVERHÄLTNISSEN WÄHREND DER PRODUKTION ZUSAMMENHÄNGEN.

AUCH DAS FÄRBN ERFOLGT VORWIEGEND VON HAND. LEICHTE FARBABWEICHUNGEN SIND IMMER MÖGLICH. WENN SIE EINEN TEPPICH BESTELLEN, IST DAS MUSTER, DAS SIE ERHALTEN HABEN, NUR EIN ANHALTSPUNKT UND NICHT EINE ENDGÜLTIGE REFERENZ.

ROLLEN SIE DEN TEPPICH NACH DER LIEFERUNG AUS UND LASSEN SIE IHN ATMEN, DAMIT DAS GARN SEINE NATÜRLICHE SCHÖNHEIT ENTFALTEN KANN UND DIE FASERN SICH WIEDER AUFRICHTEN. EIN TEPPICH BRAUCHT EIN PAAR WOCHEN, UM SICH RICHTIG ZU ENTFALTEN. AUSSERDEM NEIGEN TEPPICHE IN DEN ERSTEN WOCHEN DAZU, GARN ZU "VERLIEREN" (WOLLE ODER SEIDE), JE MEHR EIN TEPPICH BENUTZT WIRD, DESTO FRÜHER WIRD DIESES PHÄNOMEN ZU ENDE SEIN.

WENN NATURFASERN DEM DIREKTEN SONNENLICHT AUSGESETZT SIND, KÖNNEN DADURCH DIE FARBEN VERBLASSEN. TEPPICHE, DIE NATÜRLICHEM LICHT AUSGESETZT SIND (SONNE ODER MOND), MÜSSEN HÄUFIG GEDREHT WERDEN, DAMIT DIE PATINA GLEICHMÄSSIG WIRD.

STELLEN SIE KEINE SCHWEREN MÖBEL AUF DEN TEPPICH. WENN DIE FASERN FÜR EINEN LÄNGEREN ZEITRAUM ZUSAMMENGEDRÜCKT WERDEN, WIRD ES SCHWIERIGER SEIN UND LÄNGER DAUERN, BIS SIE WIEDER IHR NATÜRLICHES AUSSEHEN ZURÜCKGEWINNEN. ES IST MÖGLICH, DASS BEDECKTE TEILE NACH EINER GEWISSEN ZEIT EINE ANDERE FARBE HABEN, ALS DER RESTLICHE TEPPICH. VERMEIDEN SIE MÖBEL MIT ZU SPITZEN ECKEN AUS METALL ODER GLAS. ES IST GEGEBENENFALLS IMMER VORTEILHAFTER, MÖBELGLEITER AUS FILZ ZWISCHEN DEN MÖBELN UND DEM TEPPICH ZU VERWENDEN.

MITUNTER IST ES EMPFEHLENSWERT, EINEN UNTERTEPPICH ZU VERWENDEN, UM DAS RUTSCHEN DES TEPPICHS AUF DEM BODEN ZU REDUZIEREN.

WENN SIE MÖBEL AUF DEM TEPPICH ABSTELLEN, LEGEN SIE FESTEN KARTON ODER EIN ANDERES GEEIGNETES MATERIAL AUF DIE OBERFLÄCHE, UM UNNÖTIGE EINDRÜCKE ZU VERMEIDEN.

ANLEITUNG FÜR DIE RICHTIGE NUTZUNG IHRES TEPPICHS

IHR TEPPICH WURDE VON ERFAHRENEN HANDWERKERN UNTER STRENGEN QUALITÄTSKONTROLLEN HERGESTELLT. ER HAT INDIVIDUELLE EIGENSCHAFTEN, DA ER GÄNZLICH VON HAND ERZEUGT WURDE. WENN SIE IN EINEM GEWISSEN ZEITABSTAND EINEN WEITEREN TEPPICH BESTELLEN, WERDEN SIE NICHT EXAKT DENSELBE TEPPICH ERHALTEN. DIE FARBE KANN LEICHT ABWEICHEN, AUCH DIE GRÖSSE WIRD NICHT IDENTISCH SEIN. DIES GILT NICHT ALS FEHLER SONDERN ALS BESONDERE PRODUKTEIGENSCHAFT.

RATSCHLÄGE FÜR DIE BESTE PFLEGE

REINIGEN SIE IHREN TEPPICH OFT MIT DEM STAUBSAUGER, WOBEI SIE DARAUF ACHTEN MÜSSEN, KEINE BÜRSTEN ODER ROTIERENDEN BÜRSTEN ZU VERWENDEN, DIE DIE FÄDEN BESCHÄDIGEN KÖNNTEN. EIN PAAR MAL IM JAHR SOLLTE MAN DEN TEPPICH UMDREHEN UND VON DER RÜCKSEITE SAUGEN. WENN SIE DEN TEPPICH SAUBER HALTEN, VERLÄNGERN SIE SEINE LEBENSDAUER.

SAUGEN SIE DEN TEPPICH MINDESTENS EINMAL IN DER WOCHE. SAUGEN SIE AUCH DIE RÜCKSEITE DES TEPPICHS MINDESTENS EIN PAAR MAL PRO JAHR.

WENN EINE FLÜSSIGKEIT ÜBER DEM TEPPICH AUSGESCHÜTTET WIRD, SAUGEN SIE SO VIEL WIE MÖGLICH DAVON AUF. SIE SOLLTE SO SCHNELL WIE MÖGLICH BESEITIGT WERDEN, BEVOR SIE TROCKNEN KANN.

FÜR FLÜSSIGKEITEN WIE KAFFEE, TEE, MILCH, KAKAO ODER WEIN EMPFEHLEN WIR FÜR WOLLTEPPICHE EIN LEICHT VERDÜNNTES REINIGUNGSMITTEL, DAS MIT EINEM FEUCHTEN TUCH AUFGETRAGEN WIRD. ES IST WICHTIG, DASS DER TEPPICH NIE KOMPLETT DURCHNÄSST WIRD.

WENN DICHT FLÜSSIGKEITEN WIE FETT, TINTE ODER SCHLAMM AUF DEN TEPPICH KOMMEN, EMPFEHLEN WIR EINE PROFESSIONELLE TEPPICHEREINIGUNG BEI EINEM TEPPICHFACHMANN.

DIE TEPPICHE VON CC-TAPIS DÜRFEN NICHT CHEMISCH GEREINIGT WERDEN.

ENTSORGUNG

POLIFORM RÄT ZUR UMWELTFREUNDLICHEN ENTSORGUNG DER ARTIKEL. DANK DER FERTIGUNGSTECHNOLOGIE UND DEM UMFASSENDEN GEBRAUCH VON RECYCLEBAREN MATERIALIEN KÖNNEN ALLE NICHT MEHR GENUTZTEN POLIFORM-ARTIKEL ZU HERSTELLUNG NEUER ERZEUGNISSE GENUTZT WERDEN. AUS DIESEM GRUND SOLLTEN SIE IHRE NICHT MEHR VERWENDETEN POLIFORMMÖBEL DEM ENTSORGUNGSSYSTEM IHRER STADT ZUFÜHREN.

BIENVENIDOS A LA CALIDAD POLIFORM

GRACIAS POR HABER COMPRADO UN PRODUCTO POLIFORM. ESTE CERTIFICADO GARANTIZA LA AUTENTICIDAD DEL PRODUCTO Y DESCRIBE TODAS LAS CARACTERÍSTICAS PARA QUE PUEDAN CONSERVARLOS MEJOR. TODAS LAS PROPUESTAS DE POLIFORM SON LA EXPRESIÓN DE UNA FILOSOFÍA DE PRODUCCIÓN QUE GARANTIZA LA MÁXIMA CALIDAD BAJO CUALQUIER ASPECTO: UNA ESTÉTICA SIEMPRE ACTUAL QUE TIENE COMO PREMISA LA ESENCIALIDAD; UNA INVESTIGACIÓN TECNOLÓGICA DESTINADA A CONSEGUIR LAS MEJORES PRESTACIONES FUNCIONALES; Y UNA SELECCIÓN DE LOS MEJORES MATERIALES PARA GARANTIZAR UNA TOTAL FIABILIDAD CON EL PASO DEL TIEMPO.

EL SIGNIFICADO DE LA CALIDAD

LA CALIDAD DE VIDA COMO COMPONENTE FUNDAMENTAL DE LA COTIDIANIDAD: LA COLECCIÓN POLIFORM ES EL RESULTADO DEL COMPROMISO CONSTANTE DE PROPONER AL PÚBLICO LA MÁS AMPLIA VARIEDAD DE OPCIONES PARA CREAR UN ENTORNO PROPIO EN EL HOGAR.

LA BASE DE LA CALIDAD POLIFORM LA CONSTITUYE UN PATRIMONIO DE “CONOCIMIENTO DE LA MADERA” QUE TIENE SUS RAÍCES EN LA TRADICIÓN ARTESANA DE BRIANZA Y QUE SE RENUEVA CONTINUAMENTE PARA TRANSFORMARSE ASÍ EN UN KNOW-HOW TECNOLÓGICO SIEMPRE VANGUARDISTA.

CON LA DECISIÓN EN 1970 DE INICIAR LA PRODUCCIÓN A ESCALA INDUSTRIAL, POLIFORM SE HA TRAZADO EL OBJETIVO DE CONJUGAR LAS GARANTÍAS DE CALIDAD Y FIABILIDAD CON UN ENFOQUE DE DISEÑO SIEMPRE INNOVADOR Y CARACTERIZADO POR LA MÁXIMA CREATIVIDAD.

LAS PROPUESTAS DE POLIFORM ESTÁN MUY UNIDAS A LA ACTUALIDAD: DESDE SISTEMAS MODULARES A COMPLEMENTOS, DESDE LA ZONA DE DÍA A LA ZONA DE NOCHE, LA COLECCIÓN SE CARACTERIZA POR UNA VARIEDAD DE ESTILOS QUE REFLEJA NUESTRO TIEMPO Y SE DESARROLLA Y ADAPTA AL CAMBIO DE LAS COSTUMBRES.

LA CALIDAD DEL PROYECTO

LA AMPLITUD DE LA TIPOLOGÍA DE LA COLECCIÓN REFLEJA LA CAPACIDAD DE POLIFORM DE HACER FRENTE A CUALQUIER TEMA RELACIONADO CON LA CALIDAD DE VIDA.

CADA PROYECTO Y CADA PROPUESTA POSEE UNAS EXIGENCIAS FUNCIONALES PROPIAS DIFERENCIADAS; POR EJEMPLO, LOS SISTEMAS MODULARES SE ASOCIAN A LA MÁXIMA VERSATILIDAD, Y LOS ARMARIOS TIENEN QUE PERMITIR EL MÁXIMO NIVEL DE PERSONALIZACIÓN TANTO DESDE UN PUNTO DE VISTA ESTÉTICO COMO DE ORGANIZACIÓN DE LOS INTERIORES.

CADA COMPONENTE DE LA DECORACIÓN DOMÉSTICA POSEE UNA DIMENSIÓN FUNCIONAL PROPIA QUE POLIFORM EXPLORA DEL MEJOR MODO POSIBLE ASOCIANDO EL VALOR AÑADIDO DE LA CALIDAD DEL DISEÑO Y DE LA CREATIVIDAD, FRUTO DE LA COLABORACIÓN CON ALGUNOS DE LOS MÁS PRESTIGIOSOS DISEÑADORES ITALIANOS Y INTERNACIONALES.

LA CALIDAD MADE IN ITALY

TODAS LAS PROPUESTAS DE POLIFORM SE FABRICAN EN ITALIA Y SON EL RESULTADO DE UNA RED INDUSTRIAL QUE INCLUYE A LOS MEJORES PROVEEDORES EUROPEOS E INTERNACIONALES.

LO QUE CONVIERTE A CADA PRODUCTO POLIFORM EN UN EJEMPLO DE "MADE IN ITALY" AL 100% SON SOBRE TODO SUS VALORES: UNA CREATIVIDAD SIN LÍMITES, UNA TRADICIÓN EN EL MUNDO DEL MUEBLE QUE SE REMONTA A 1942 Y UN KNOW-HOW TECNOLÓGICO ESPECÍFICO SIEMPRE VANGUARDISTA. TODAS ELLAS CUALIDADES FUNDAMENTALES PARA UNA EMPRESA QUE SE CONFRONTA CONTINUAMENTE CON SU PÚBLICO Y SUS EXIGENCIAS.

LA INNOVACIÓN AL SERVICIO DEL PÚBLICO

LA INNOVACIÓN ES UNA CUALIDAD QUE SIEMPRE HA FORMADO PARTE DE LA CULTURA DE PRODUCCIÓN DE POLIFORM. CON EL OBJETIVO CONSTANTE DE SATISFACER LAS EXIGENCIAS DEL PÚBLICO, POLIFORM SIEMPRE HA CENTRADO SUS INVESTIGACIONES ESTILÍSTICAS Y TECNOLÓGICAS EN PROYECTOS MUY CONCRETOS Y DESTINADOS A GARANTIZAR LA MÁXIMA CALIDAD.

LA INNOVACIÓN DE POLIFORM ES PATENTE EN LA CALIDAD DE LAS MATERIAS PRIMAS, QUE SIEMPRE SE VERIFICAN Y SE PRUEBAN EXHAUSTIVAMENTE, ASÍ COMO EN LA GRAN ATENCIÓN QUE SE PRESTA A LA FIABILIDAD, SEGURIDAD Y DURACIÓN CON EL PASO DEL TIEMPO.

LA INVESTIGACIÓN ESTILÍSTICA ES CONTINUA Y SE CENTRA SIEMPRE EN INTERPRETAR LO MEJOR POSIBLE LAS TENDENCIAS MÁS CONTEMPORÁNEAS DE LA VIDA Y EN PROPORCIONAR LA MÁXIMA LIBERTAD DE COMBINACIÓN ENTRE LAS DISTINTAS PROPUESTAS.

LA GARANTÍA POLIFORM

LA GARANTÍA TIENE DOS (2) AÑOS DE VALIDEZ A PARTIR DE LA FECHA DE COMPRA Y CUBRE LOS DEFECTOS ORIGINALES DE FABRICACIÓN.

LA GARANTÍA INICIA A PARTIR DE LA FECHA DEL TICKET O EL BOLETÍN DE EXPEDICIÓN, QUE DEBEN MOSTRARSE CUANDO SE REALICE CUALQUIER SOLICITUD DE INTERVENCIÓN.

LA GARANTÍA TIENE VALIDEZ SÓLO FRENTE AL COMPRADOR ORIGINAL Y CONSISTE EN LA REPARACIÓN O SUSTITUCIÓN GRATUITA DE LOS ELEMENTOS INUTILIZABLES O DEFECTUOSOS CONSTATADOS EN FASE DE PRUEBA O RECONOCIDOS COMO TALES POR POLIFORM O POR QUIEN ELLA DELEGUE DURANTE EL PERIODO DE VALIDEZ DE LA GARANTÍA.

NO PUEDEN CONSIDERARSE DEFECTOS LA VARIACIÓN NATURAL DE LAS MADERAS, LAS VARIACIONES DE COLOR OCASIONADAS POR LUCES AMBIENTALES O ARTIFICIALES, LAS PEQUEÑAS VARIACIONES DE TAMAÑO A CAUSA DE ÍNDICES DE HUMEDAD ANÓMALOS O SEQUEDAD, VETAS, NUDOS Y OTRAS CARACTERÍSTICAS NATURALES DE LOS PRODUCTOS DE MADERA.

EN LO QUE RESPECTA A LA PIEL Y EL CUERO, LAS POSIBLES MARCAS NATURALES, LA RUGOSIDAD, UN GRADO DE BRILLO Y TONALIDAD DISTINTO, LOS PUNTOS Y LAS IMPERFECCIONES, EN GENERAL, PLIEGUES DEBIDAS A LA NORMAL DILATACIÓN EN EL USO, NO DEBEN CONSIDERARSE DEFECTOS SINO CUALIDADES QUE CARACTERIZAN A UN PRODUCTO NATURAL Y SU AUTENTICIDAD.

EN ALGUNOS CASOS (PIEL ENVEJECIDA, PIEL NABUK Y PIEL VINTAGE, SOBRE TODO EN LOS COLORES CLAROS), ESTAS CARACTERÍSTICAS ESTÁN MUY EVIDENTES, PORQUE EL TIPO DE CURTIDO DE ESTAS PIELES TIENDE A EVIDENCIAR LA NATURALIDAD DEL PRODUCTO Y NO A CUBRIRLA CON LA BARNIZADO O LA IMPRENTA A PRESIÓN.

EL EFECTO ABSORBENTE DE LA PIEL NABUK TIENE QUE CONSIDERARSE COMO UNA CARACTERÍSTICA DEL PRODUCTO.

PARA LA PIEL NABUK Y VINTAGE EL PROLONGADO CONTACTO CON LA GRASA DE LA EPIDERMIS Y DE LOS CABELLOS PUEDE PROVOCAR CON EL TIEMPO MANCHAS OSCURAS.

ALGUNAS TIPOLOGÍAS DE TEJIDO TIENEN CARACTERÍSTICAS DEBIDAS A LA COMPOSICIÓN Y AL TIPO DE MANUFACTURA QUE NO DEBEN SER CONSIDERADAS DEFECTOS. PARA EJEMPLO: "NUDO" O "RAYADO" Y "EFECTO REFREGÓN" DEL LINO, "EFECTO A MANCHA" O "JASPEADO", EL EFECTO CLARO/OSCURO" Y "EL EFECTO IMPRONTA" DE VELLUDILLO Y FELPILLAS.

EN LOS TEJIDOS, LAS PIELES Y LOS CUEROS, CUALQUIER BULTO PUEDE PRODUCIR VARIACIONES MÍNIMAS DE TONALIDAD, TANTO RESPECTO AL MUESTRARIO COMO A OTROS ARTÍCULOS FABRICADOS EN MOMENTOS DISTINTOS.

LA GARANTÍA NO CUBRE LAS PIEZAS QUE HAYAN SUFRIDO DAÑOS COMO CONSECUENCIA DE UNA INSTALACIÓN DE LOS MUEBLES MAL HECHA O INCORRECTA, NI LOS POSIBLES DAÑOS CAUSADOS POR ACONTECIMIENTOS ACCIDENTALES COMO CAÍDAS, GOLPES, DESASTRES NATURALES O INCENDIOS Y, EN CUALQUIER CASO, CUALQUIER DEFECTO QUE NO PUEDA RELACIONARSE CON UN DEFECTO DE FABRICACIÓN DEL PRODUCTO.

DEL MISMO MODO, LA GARANTÍA NO TIENE VALIDEZ SI PERSONAS QUE NO FORMAN PARTE DEL PERSONAL AUTORIZADO DE POLIFORM DESMONTAN, MODIFICAN O REPARAN LOS PRODUCTOS.

NO SE CONSIDERAN DEFECTOS DE FABRICACIÓN LOS DAÑOS PRODUCIDOS POR UN MANTENIMIENTO Y UN USO IMPROPIOS DEL PRODUCTO. EN EL MANUAL DE INSTRUCCIONES DE USO Y MANTENIMIENTO SE INDICAN LAS PRINCIPALES PRECAUCIONES QUE DEBEN ADOPTARSE; EN CASO DE DUDA O SI SE DESEA OBTENER MÁS INFORMACIÓN, SE ACONSEJA CONSULTAR CON EL VENDEDOR AL QUE SE HAYA COMPRADO EL PRODUCTO.

EN TODOS LOS CASOS QUE NO ESTÉN PREVISTOS EXPRESAMENTE EN ESTA GARANTÍA SERÁN DE APLICACIÓN LAS DISPOSICIONES LEGALES.

LA TEJEDURA

CON LA FINALIDAD DE APRECIAR Y CONOCER NUESTRAS ALFOMBRAS, PRESENTAMOS UNA BREVE EXPLICACIÓN SOBRE EL PROCESO DE TEJEDURA.

LAS ALFOMBRAS SE FABRICAN EN UN TELAR. EL MODELO CON TODAS LAS INFORMACIONES SOBRE EL DISEÑO Y EL COLOR SE HACE RESBALAR DEBAJO DEL TELAR PARA QUE LOS TEJEDORES PUEDAN CONTROLARLO EN CUALQUIER MOMENTO.

LOS HILOS VERTICALES TENSADOS SOBRE EL TELAR SE LLAMAN URDIMBRE. LOS HILOS TRANSVERSALES SON LAS TRAMAS QUE GARANTIZARÁN LA ESTRUCTURA DE LA OBRA.

LOS NUDOS FORMAN LA ESTRUCTURA. EL KILIM ES LA PARTE ENTRAMADA AL FINAL DE LA ALFOMBRA, ENTRE LA ESTRUCTURA Y LOS FLECOS, QUE PUEDE TENER FUNCIÓN DECORATIVA. DURANTE EL MECANIZADO SE UTILIZAN OTROS INSTRUMENTOS TRADICIONALES COMO PEINES, CEPILLOS, CUCHILLOS Y TIJERAS.

TRAS EL ENTRAMADO LA ALFOMBRA SE TUNDE.

PARA ELIMINAR TODOS LOS HILOS RESTANTES Y PARA FIJAR EL COLOR, LA ALFOMBRA SE LAVA CON ABUNDANTE AGUA FRÍA, SE CEPILLA Y SE EXTIENDE AL SOL PARA QUE SE SEQUE.

MATERIALES Y COLORES

LOS MATERIALES PARA LA PRODUCCIÓN DE ALFOMBRAS POLIFORM SON:

LANA DEL HIMALAYA, SEDA PURA, ALOE Y SEDA DE BAMBÚ PARA LA ESTRUCTURA, ALGODÓN PARA LA TRAMA Y EL URDIMBRE, (EL ALGODÓN GARANTIZA UNA ÓPTIMA RESISTENCIA Y, DE CONSECUENCIA, UNA MAYOR DURACIÓN DE LA ALFOMBRA).

LA LANA DEL HIMALAYA PROVIENE DE OVEJAS TIBETANAS Y ES RICA DE LANOLINA QUE LA HACE NATURALMENTE RESISTENTE A LAS MANCHAS.

SEDA PURA IMPORTADA DIRECTAMENTE DE CHINA. ES UN MATERIAL NATURAL QUE PROVIENE DEL GUSANO DE SEDA.

EL ALOE ES LA PALABRA NEPALÍ PARA LA ORTIGA QUE CRECE EN ABUNDANCIA EN NEPAL. ES UNA FIBRA DURA CON UNA INCREÍBLE FUERZA Y CONSISTENCIA.

LA SEDA DE BAMBÚ ES UN MATERIAL VEGETAL QUE TIENE UN BRILLO SIMILAR AL DE LA SEDA PURA.

EL TRABAJO FINAL SE LLEVA A CABO A TRAVÉS DE DIVERSOS BAÑOS: UN PRIMER BAÑO EN EL ALUMBRE PERMITE PREPARAR LAS FIBRAS PARA LA FIJACIÓN DE LOS COLORES NATURALES QUE SE REALIZARÁN EN LOS BAÑOS SUCESIVOS. EN ALGUNOS CASOS SE PUEDEN UTILIZAR ELEMENTOS QUÍMICOS PARA OBTENER COLORES MÁS COMPLEJOS.

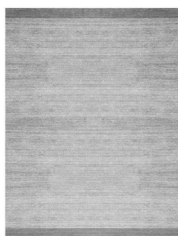
NO SE UTILIZAN ÁCIDOS O AGENTES QUÍMICOS EN EL ACABADO DE LAS ALFOMBRAS POLIFORM.

LA PRODUCCIÓN DE ALFOMBRAS SE LLEVA A CABO EN NEPAL.

LAS ALFOMBRAS SE FABRICAN A MANO SOBRE TELAR CON LA TÉCNICA HANDLOOM.

TODOS LOS PROCESOS SE INCLUYEN EN EL PROGRAMA CONTRA LA EXPLOTACIÓN ILEGAL DE LOS MENORES DE EDAD A TRAVÉS DE LA ASOCIACIÓN "CC-FOR EDUCATION ONLUS" WWW.CC-FOREducation.ORG

COLECCIÓN ALFOMBRAS

**MODELO**

ANUDADO
ORIGEN
MATERIALES

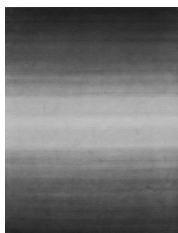
CALIDAD
COLOR

BORDE

CARACTERÍSTICAS

PLAIN

HANDLOOM
NEPAL
MALLA DE ALGODÓN, 60%
VELLÓN DE ALOE Y
40% SEDA DE BAMBÚ
FINO (GROSOR DE VELLÓN 3/4 MM)
NATURAL, ARENA, TORTORA,
CIPRIA, RUGGINE
15 CM VERSIÓN RECTANGULAR,
1/4 DE LA ALFOMBRA VERSIÓN
REDONDA, EN TONALIDAD MÁS
OSCURA
FORMA RECTANGULAR O
REDONDA

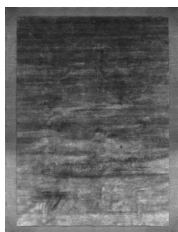
**MODELO**

ANUDADO
ORIGEN
MATERIALES

CALIDAD
COLOR

SOFT

HANDLOOM
NEPAL
MALLA DE ALGODÓN,
100% VELLÓN DE BAMBÚ SILK
FINO (GROSOR DE VELLÓN
3/4 MM)
GRIS DEGRADADO

**MODELO**

ANUDADO
ORIGEN
MATERIALES

CALIDAD

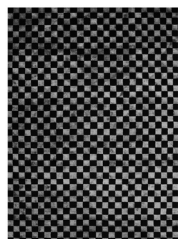
COLOR

BORDE

CARACTERÍSTICAS

FRAME

HANDLOOM
NEPAL
MALLA DE ALGODÓN,
10% VELLÓN DE LANA
HIMALAYANA, 90% VELLÓN DE
BAMBÚ SILK
FINO (GROSOR DE VELLÓN
3/4 MM)
GREY, GOLD, PERLA, OCEANO,
PRUGNA, CARBONE
8 CM EN LANA RASADA
FORMA RECTANGULAR U
OVALADA

**MODELO**

ANUDADO
ORIGEN
MATERIALES

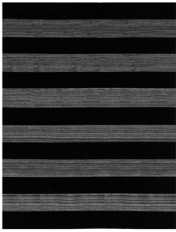
CALIDAD

COLOR

DAMA

HANDLOOM
NEPAL
MALLA DE ALGODÓN,
50% VELLÓN DE LANA
HIMALAYANA Y 50% SEDA DE
BAMBÚ
FINO (GROSOR DE VELLÓN
3/4 MM)
LANA NEGRA Y SEDA

COLECCIÓN ALFOMBRAS

**MODELO**

ANUDADO
ORIGEN
MATERIALES

CALIDAD

COLOR

STRIPES

HANDLOOM
NEPAL
MALLA DE ALGODÓN,
50% VELLÓN DE LANA
HIMALAYANA Y 50% SEDA
DE BAMBÚ
FINO (GROSOR DE VELLÓN
3/4 MM)
LANA NEGRA Y SEDA

INDICACIONES PARA EL USO CORRECTO DE SU ALFOMBRA

CUANDO RECIBA LA ALFOMBRA, CONTROLE INMEDIATAMENTE SI SE HA DETERIORADO DURANTE EL TRANSPORTE. CONTROLE CON PRECISIÓN LA ALFOMBRA, LAS REFERENCIAS, EL COLOR Y EL TAMAÑO. ANTES DE LA ENTREGA SOMETEMOS TODOS LOS PRODUCTOS A UN CUIDADOSO CONTROL DE CALIDAD, PERO SIEMPRE PUEDE SUCEDER QUE SE NOS ESCAPE ALGO. LOS DEFECTOS SE TIENEN QUE NOTIFICAR DE FORMA INMEDIATA. NO SE OLVIDE DE SACAR LA ETIQUETA QUE ACOMPAÑA EL PRODUCTO (BLANCA).

UTILICE LA ALFOMBRA SÓLO EN AMBIENTES SECOS, EVITE COLOCARLA EN AMBIENTES HÚMEDOS COMO SÓTANOS, CUARTOS DE BAÑO O COCINAS O BIEN AL AIRE LIBRE. DE MODO ESPECIAL, LAS ALFOMBRAS CON FLECOS DE COLORES NO SE TIENEN QUE COLOCAR SOBRE MOQUETAS U OTROS REVESTIMIENTOS TEXTILES.

TODAS NUESTRAS ALFOMBRAS ESTÁN HECHAS A MANO, ANUDADAS EN TELARES. LAS VARIACIONES DE TAMAÑO SON POSIBLES HASTA UN 2% DEL TAMAÑO TOTAL. ESTO DEPENDE DE FACTORES INCONTROLABLES, RELACIONADOS CON LA TENSIÓN DEL TELAR Y LAS CONDICIONES ATMOSFÉRICAS DURANTE LA PRODUCCIÓN.

EL PROCESO DE TEÑIDO ES TAMBIÉN PREDOMINANTEMENTE MANUAL. LIGERAS VARIACIONES DE COLOR SON SIEMPRE POSIBLES. CUANDO PIDA UNA ALFOMBRA, TOMA LA MUESTRA DE QUE DISPONE COMO UN PUNTO DE PARTIDA, NO COMO LA REFERENCIA FINAL DE SU ALFOMBRA.

TRAS LA ENTREGA, EXTIENDA LA ALFOMBRA Y DÉJELA RESPIRAR DURANTE UN TIEMPO DE FORMA QUE EL HILADO RECUPERE SU BELLEZA NATURAL Y SE EXTIENDA BIEN. UNA ALFOMBRA TARDA ALGUNAS SEMANAS EN EXTENDERSE PERFECTAMENTE. ASIMISMO, EN LAS PRIMERAS SEMANAS, LA ALFOMBRA TENDERÁ A “DEVOLVER” PARTE DEL HILADO (LANA O SEDA); CUANTO MÁS SE UTILICE LA ALFOMBRA, ANTES DEJARÁ DE HACERLO.

LA EXPOSICIÓN DE FIBRAS NATURALES A LA LUZ DIRECTA DEL SOL PUEDE PROVOCAR PÉRDIDAS DE COLOR. LAS ALFOMBRAS EXPUESTAS A LA LUZ NATURAL (SOL O LUNA) SE TIENEN QUE GIRAR DE FORMA FRECUENTE DE MANERA QUE LA PÁTINA SEA UNIFORME.

EVITE APOYAR MUEBLES PESADOS SOBRE LA ALFOMBRA. SI LAS FIBRAS SE APLASTAN DURANTE MUCHO TIEMPO SERÁ MÁS DIFÍCIL Y COSTARÁ MÁS TIEMPO QUE RECUPEREN SU BELLEZA NATURAL. ES POSIBLE QUE LAS PARTES CUBIERTAS, DESPUÉS DE UN CIERTO TIEMPO, MUESTREN UN COLOR DISTINTO DEL RESTO DE LA ALFOMBRA. EVITE MUEBLES CON ÁNGULOS DEMASIADO MARCADOS DE METAL O VIDRIO. EVENTUALMENTE ES SIEMPRE PREFERIBLE UTILIZAR FIELTROS ENTRE MUEBLE Y ALFOMBRA.

A VECES SE RECOMIENDA UTILIZAR UNA ARPILLERA QUE AYUDA A REDUCIR LA TENDENCIA A RESBALAR DE LA ALFOMBRA SOBRE EL SUELO.

CUANDO DESPLACE MUEBLES SOBRE LA ALFOMBRA COLOQUE CARTÓN RÍGIDO O UN MATERIAL ADECUADO SOBRE SU SUPERFICIE DE FORMA QUE SE EVITEN INÚTILES PRESIONES.

INDICACIONES PARA EL USO CORRECTO DE SU ALFOMBRA

SU ALFOMBRA HA SIDO FABRICADA POR ARTESANOS EXPERTOS BAJO UN CONTROL DE CALIDAD MUY ESTRICTO. AL REALIZARSE COMPLETAMENTE A MANO, POSEE CARACTERÍSTICAS INDIVIDUALES. CUANDO, AL CABO DE UN TIEMPO, COMPRE OTRA ALFOMBRA, NO RECIBIRÁ EXACTAMENTE LA MISMA. EL COLOR PODRÁ SER LIGERAMENTE DISTINTO, INCLUSO LA MEDIDA SERÁ DISTINTA. ESTE HECHO NO TIENE QUE CONSIDERARSE UN DEFECTO SINO UNA PECULIARIDAD DEL PRODUCTO.

CONSEJOS PARA UN BUEN CUIDADO

LIMPIE A MENUDO LA ALFOMBRA CON UN ASPIRADOR, EVITANDO UTILIZAR CABEZALES ROTATORIOS O CEPILLOS QUE PODRÍAN DETERIORAR EL HILADO. A VECES, DURANTE EL AÑO, PUEDE SER MUY ÚTIL GIRAR LA ALFOMBRA Y ASPIRARLA AL CONTRARIO. MANTENER LIMPIA LA ALFOMBRA LE ALARGARÁ LA VIDA.

ASPIRE AL MENOS UNA VEZ A LA SEMANA ASEGURÁNDOSE DE ASPIRAR AMBOS LADOS DE LA ALFOMBRA UN PAR DE VECES AL AÑO.

EN CASO QUE SE DERRAMASE ALGÚN PRODUCTO, ASPIRE PARA ELIMINAR EL LÍQUIDO LO ANTES POSIBLE. RECUÉRDESE DE LIMPIAR LA ALFOMBRA LO ANTES POSIBLE ANTES QUE SE SEQUE.

PARA LÍQUIDOS COMO CAFÉ, TE, LECHE, CHOCOLATE O VINO RECOMENDAMOS EL USO DE UN DETERGENTE LIGERO DILUIDO PARA OBJETOS DE LANA APLICADO CON UN ESPONJA HUMEDECIDA. PRESTE ATENCIÓN DE NO USAR DEMASIADA AGUA.

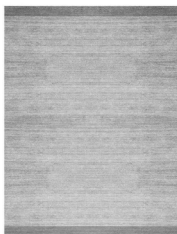
DESPUÉS DE LA LIMPIEZA, ASEGÚRESE DE SECAR POR COMPLETO LA ALFOMBRA CON UN PAÑO LIMPIO. ES IMPORTANTE NO MOJAR NUNCA O HUMEDECER POR COMPLETO LA ALFOMBRA.

EN CASO QUE SE MANCHE DE GRASA, TINTA O BARRO, LE RECOMENDAMOS LLEVARLA A UN ESPECIALISTA DE ALFOMBRAS.

LAS ALFOMBRAS CC-TAPIS NO DEBEN NUNCA LAVARSE EN SECO

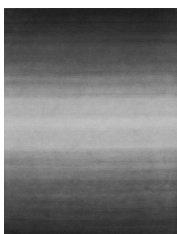
ELIMINACIÓN Y DESECHO

POLIFORM ACONSEJA NO DESECHAR LOS PRODUCTOS EN EL MEDIO AMBIENTE. GRACIAS A LA TECNOLOGÍA DE PRODUCCIÓN Y AL AMPLIO USO DE MATERIALES RECICLABLES, LAS PROPUESTAS DE POLIFORM EN DESUSO PUEDEN UTILIZARSE PARA FABRICAR NUEVOS PRODUCTOS FINALES. POR ESTE MOTIVO, ENTREGUE SU MUEBLE POLIFORM A LOS SISTEMAS PÚBLICOS DE ELIMINACIÓN Y DESECHO DE SU AYUNTAMIENTO.



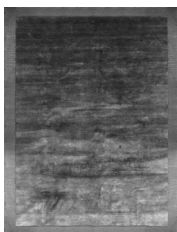
PLAIN

60 % ALOE, 40 % SETA DI BAMBOO
60 % ALOE, 40 % BAMBOO SILK
60 % ALOÈS, 40 % SOIE DE BAMBOU
60 % ALOE, 40 % BAMBUSSEIDE
60 % ALOE, 40 % BAMBOO SILK



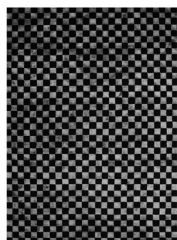
SOFT

100 % SETA DI BAMBOO
100 % BAMBOO SILK
100 % SOIE DE BAMBOU
100 % BAMBUSSEIDE
100 % SEDA DE BAMBÚ



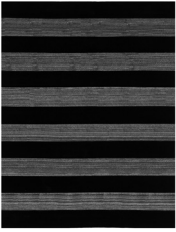
FRAME

10 % LANA HIMALAYANA
90 % SETA DI BAMBOO
10 % WOOL, 90 % BAMBOO SILK
10 % LAIN HIMALAYANA
90 % SOIE DE BAMBOU
10 % HIMALAJAWOLLE
90 % BAMBUSSEIDE
10 % LANA HIMALAYANA
90 % SEDA DE BAMBÚ



DAMA

50 % LANA HIMALAYANA,
50 % SETA DI BAMBOO
50 % WOOL, 50 % BAMBOO SILK
50 % LAIN HIMALAYANA
50 % SOIE DE BAMBOU
50 % WHIMALAJAWOLLE
50 % BAMBUSSEIDE
50 % LANA HIMALAYANA
50 % SEDA DE BAMBÚ



STRIPES

50 % LANA HIMALAYANA

50 % SETA DI BAMBOO

50 % WOOL , 50 % BAMBOO SILK

50 % LAIN HIMALAYANA

50 % SOIE DE BAMBOU

50 % HIMALAJAWOLLE

50 % BAMBUSSEIDE

50 % LANA HIMALAYANA

50 % SEDA DE BAMBÚ



ASSARREDO
ASSOCIAZIONE FEDERLEGGIOARREDO

POLIFORM SPA
VIA MONTESANTO 28
CASELLA POSTALE N. 1
22044 INVERIGO (CO) ITALY
TEL +39/0316951
FAX +39/031699444
WWW.POLIFORM.IT
INFO.POLIFORM@POLIFORM.IT